

# Nový Caddy

Importér si vyhradzuje právo na zmenu obsahu.  
Vydané: Október 2015  
Internet: [www.vwuzitkove.sk](http://www.vwuzitkove.sk)

Váš predajca Volkswagen Úžitkové vozidlá

# Nový Caddy



Úžitkové  
vozidlá



Expert v každom obore.

# Nový Caddy.

## NOVÁ GENERÁCIA

### MOTOROV

spĺňajúca emisný štandard Euro 6. Sériovo s BlueMotion Technology.



## NAJNIŽŠIA

### SPOTREBA

### PALIVA

vo svojej triede. Priemerná spotreba paliva od 3,8 l/100 km pre Caddy BlueMotion.<sup>1)</sup>



## NOVÉ ASISTENČNÉ

### SYSTÉMY VODIČA

Od tempomatu ACC cez „Front Assist“ s City Emergency Brake<sup>2)</sup> až po cúvaciu kameru „Rear View“.<sup>3)</sup>



Nové štandardy v oblasti

## BEZPEČNOSTI.

Ako prvý vo svojej triede zahŕňa sériovo multikolíznu brzdú, airbagy vodiča, spolujazdca a tiež bočné a hlavové airbagy.



## JEDINÝ

vo svojej triede s pohonom

### všetkých kolies 4MOTION

z výroby.<sup>3)</sup> Výnimočná trakcia, smerová stabilita a bezpečnosť v zákrutách.



Unikátny

## KONCEPT

### POHONU

Kombinácia automatickej dvojspojkovej prevodovky DSG a pohonu všetkých kolies 4MOTION.<sup>3)</sup>



## NAJVYŠŠIA

### ÚŽITKOVÁ

### HMOTNOSŤ

v triede. Voliteľne až 1 005 kg v Caddy Maxi skriňová dodávka.<sup>4)</sup>



## MOTORY TGI

z výroby. Hospodárne a bezpečne na ceste so stlačeným zemným plynom (CNG).

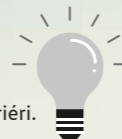


## PREMYSLENÝ SYSTÉM

### ÚLOŽNÝCH

### PRIESTOROV.

Až 17 úložných priestorov v celom interiéri.



## PREDĹŽENÝ

### NÁKLADNÝ

### PRIESTOR

Voliteľne až 3 070 mm pre Caddy Maxi s paketom „Flexsitz-Plus“.



Maximálna

## FUNKČNOSŤ

### A FLEXIBILITA.

Sklopné, zložitelné a vyberateľné sedačky, nový voliteľný systém pre prepravu dlhých predmetov a široké bočné posuvné dvere.



Inovatívne mobilné

## ONLINE

### SLUŽBY.<sup>3)</sup>

Vďaka Car-Net App-Connect a Car-Net Guide & Inform.



Dlhodobý

## LÍDER NA TRHU

v segmente ľahkých úžitkových vozidiel.

## NAJHOSPODÁRNEJŠÍ

### CADDY VŠETKÝCH ČIAS.

Nízke celkové náklady od kúpy po následný predaj.



Len málo skriňových dodávok má takú hospodárnu prevádzku ako Nový Caddy. Rozhodujúcimi faktormi sú najnižšia spotreba paliva v triede, dlhé servisné intervaly a intervaly výmeny oleja, minimálne opravy vďaka kvalite Volkswagen a vysoká zostatková hodnota pri predaji v porovnaní s inými ľahkými úžitkovými vozidlami. Váš lokálny predajca Volkswagen Úžitkové vozidlá vám rád zodpovie akékoľvek otázky.

Nový Caddy.

## Zvládne takmer každú úlohu.

Každý deň prináša nespočet nových výziev, ktoré si často vyžadujú rýchle a vždy profesionálne riešenie. S novou generáciou vozidiel Caddy Skriňová dodávka a Caddy Kombi máte k dispozícii dve vozidlá, ktoré vás maximálne podpora v každej situácii. Viac funkčnosti, flexibility a všestrannosti než kedykoľvek predtým. Tieto šikovné a kompaktné dodávky vám ponúkajú všetko, čo potrebujete pre profesionálne služby vašim zákazníkom.



**NOVÝ CADDY KOMBI**



**NOVÝ CADDY SKRIŇOVÁ DODÁVKA**

### NOVÝ CADDY.

- 06 Exteriér.
- 08 Interiér.
- 10 Systém úložných priestorov.
- 12 Možnosti zadnej časti.

### PONUKA MODELOV.

- 14 Prehľad ponuky modelov.
- 16 Nový Caddy Skriňová dodávka.
- 20 Nový Caddy Maxi Skriňová dodávka.
- 22 Nový Caddy Kombi.
- 26 Nový Caddy Maxi Kombi.
- 28 Nadstavby a prestavby.
- 32 Prehľad sérieovej výbavy.

### TECHNOLÓGIE POHONU.

- 34 Motory, podvozok a prevodovka.
- 36 BlueMotion Technology.
- 38 Nový Caddy Skriňová dodávka TDI BlueMotion.
- 40 Nový Caddy TGI BlueMotion.
- 42 Pohon všetkých kolies 4MOTION.

### VÝBAVA.

- 44 Bezpečnostné systémy.
- 46 Asistenčné systémy.
- 48 Informačno-zábavné systémy.
- 52 Komfort.
- 54 Exteriér.
- 56 Disky kolies.
- 58 Potahy sedadiel a laky.
- 60 Príslušenstvo Volkswagen.
- 62 Technické údaje.
- 66 Mobilné online služby.

Suverénny príchod. Ku všetkým zákazníkom.

## Nový dizajn.

Nezáleží na tom, čo robíte: nový Caddy vždy vyžaruje vysokú odbornosť a spoľahlivosť. Dosiahli sme to čistými, presnými líniami, dynamickou prednou a novo navrhnutnou zadnou časťou vozidla. Obe prevedenia obsahujú sériovo asymetrické zadné krídlové dvere s presklením. Ďalšími novinkami sú chrómová lišta na mriežke chladiča, výrazné svetlomety – voliteľne dostupné aj s bixenónovými žiarovkami – a stmavené zadné svetlá dostupné na požiadanie (obr. 01).





Pohodlný pre prácu. Prijemný pre oddych.

## Nový interiér.

Nielen vonkajší vzhľad vozidla, ale aj vnútorný priestor nového Caddy bol dôkladne prepracovaný. Nový priestor pre vodiča s vysokou kvalitou spracovania na vás urobí dojem prehľadne usporiadanou prístrojovou doskou (obr. 01) a nastaviteľným športovým volantom so sploštenou spodnou časťou, ktorý padne do ruky ako uliaty. Ergonomické sedadlá – dostupné aj s robustným látkovým poťahom, veľkorysý priestor pre hlavu a nohy a tiež aj zlepšená akustika interiéru prispievajú k vyššiemu komfortu jazdy. Špeciálne tvarované a patentované hlavové opierky sú dodatočným bezpečnostným prvkom pre cestujúcich.



01



Buďte dokonale zorganizovaní pre nabitý program.

## Inteligentný systém úložných priestorov.

Počas práce musí byť každý váš pohyb presný. Nový Caddy vás patrične podporí svojim systémom úložných priestorov, ktorý pozostáva z niekoľkých priehradok a poličiek rozličných veľkostí. Napríklad stropná polička na celú šírku kabíny vozidla sa nachádza priamo nad sedadlom vodiča a spolujazdca (obr. 01). Nie je ju vidieť zvonku a ponúka dostatok miesta pre pracovné rukavice, obedár alebo notebook. V odkladacích priestoroch vo dverách uložíte fľaše s objemom 1 liter a stredová konzola má držiaky na štyri poháre. Po prvýkrát nájdete pred spolujazdcom až dve otvorené odkladacie priehradky. Takto má každá vec svoje správne miesto.

Rýchle a ľahké naloženie. Zo všetkých strán.

## Široké posuvné dvere a nové možnosti zadnej časti.

Nastúpite, vystúpite. Naložíte, vyložíte. Dvere úžitkového vozidla v priebehu dňa otvoríte a zatvoríte nespočetne veľakrát, čo ich vystavuje veľkej záťaži. Preto je nový Caddy vybavený pántmi, koľajničkami a kľučkami, ktoré odolajú najnáročnejším podmienkam. Nízka výška nakladacej hrany a početné verzie dverí sú ďalším odkazom tohto prístupu. Nový Caddy si prispôbíte presne vašim potrebám: od verzie s celoplechovými zadnými výklopnými dverami bez bočných posuvných dverí, až po plne presklený priestor pre cestujúcich s presklením Privacy a dvoma extra širokými bočnými posuvnými dverami. Niečo navyše pre vaše pohodlie: zadné výklopné dvere majú sériovo funkciu otvárania soft touch, pomocou ktorej dvere ľahko otvoríte stlačením tlačidla.

Až dve  
posuvné dvere



Zadné výklopné dvere s oknom pre Caddy Skriňová dodávka a Kombi



Zadné celoplechové výklopné dvere pre Caddy skriňová dodávka



ZADNÉ VÝKLOPNÉ DVERE

Zadné asymetrické krídlové dvere (2/3 na 1/3) presklené pre Caddy Skriňová dodávka a Kombi<sup>1)</sup>



Zadné asymetrické krídlové dvere (2/3 na 1/3) s nepriehľadnými fóliami na oknách pre Caddy Skriňová dodávka<sup>2)</sup>

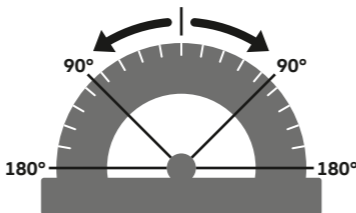


ZADNÉ KRÍDLOVÉ DVERE

Uhol otvorenia

**180°**

pre zadné krídlové dvere  
a ich bezpečná aretácia





Vždy o krok dopredu.

**Nový Caddy Skriňová dodávka  
a Caddy Kombi.**

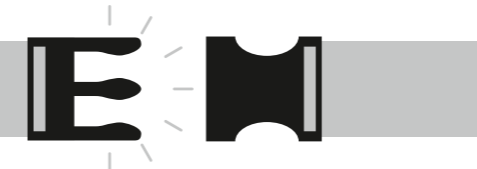


Objem nákladu až 3,7 m<sup>3</sup>, úžitková hmotnosť 832 kg a šesť úchytných ôk.

## Nový Caddy Skríňová dodávka.

Veľký, a stále kompaktný: nákladný priestor nového Caddy Skríňová dodávka vyhráva pôsobivým objemom a ponukou užitočného zataženia. Už s krátkym rázvorom prináša Caddy Skríňová dodávka objem nákladného priestoru 3,2 m<sup>3</sup>, ktorý zväčšíte až na 3,7 m<sup>3</sup> s voliteľným paketom Flexsitz Plus. Nákladný priestor s rovnou podlahou je prístupný cez sériové asymetrické zadné krídlivé dvere alebo cez bočné posuvné dvere bez okna na pravej strane, ktoré siahajú až po strechu vozidla.





Inteligentné riešenia  
pre lepšie zabezpečenie  
nákladu



01



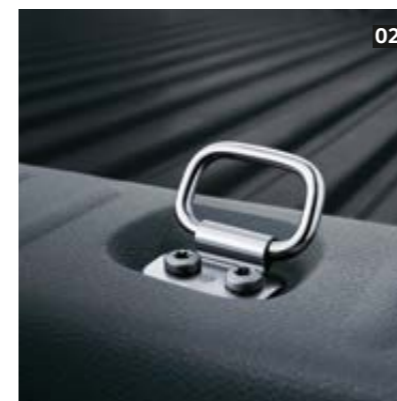
03



05



07



02



04



06



08

## Funkčný ako žiaden iný.

Tri podlahy nákladného priestoru. Štyri rozličné deliace steny  
Rôznorodé možnosti upevnenia nákladu.

Nový Caddy Skríňová dodávka disponuje priestraným nákladným priestorom, ktorý si vybavíte podľa svojich potrieb. Okrem sériovej výbavy pozostávajúcej z plnej deliacej steny, lakovanej plechovej podlahy nákladného priestoru s rebrami a šiestich úchytných ôk, máte na výber aj ďalšie tri voliteľné deliace steny a dve odolné podlahy – vrátane 10 mm hrubej drevenej podlahy s protišmykovým povrchom. Ďalšie možnosti riešenia podlahy získate aj od špecializovaných prestavbárov: napríklad špeciálne podlahy, na ktoré pripevníte regálové zostavy a boxy. Takto veľmi rýchlo premeníte nový Caddy Skríňová dodávka na plne funkčné vozidlo pre opravárov, inštalatérov a veľa iných profesií.

**01 Upínacie lišty.**<sup>1), 2)</sup> Pevné kovové lišty sú umiestnené v polovici výšky oboch bočných stien nákladného priestoru. Súčasťou dodávky sú štyri upínacie popruhy vrátane fittingov.

**02 Úchytné oká.** V nákladnom priestore je šesť sklopných úchytných ôk, ktoré sú bezpečne pripevnené k podlahe vozidla. Nový Caddy Maxi Skríňová dodávka má osem úchytných ôk. Nástroje a materiál k okám bezpečne uchytíte pomocou odolných napínacích popruhov.

**03 Drevená podlaha.**<sup>1), 2)</sup> Na mieru vyrobená drevená podlaha hrúbky 10 mm je zlepená z viacerých vrstiev a má protišmykovú vodeodolnú povrchovú úpravu. Dva výrezy v podlahe umožňujú rýchly prístup k stredovým úchytným okám.

**04 Gumová podlaha.**<sup>1)</sup> Ochranná podlaha z ľahko čistiteľnej gummy sadne presne na rebrovaný povrch plechovej sériovej podlahy. Gumený materiál má tiež dobré tepelné a zvukové izolačné vlastnosti. Dostupná aj pre nový Caddy Kombi.

**Transportný paket.** (Bez vyobrazenia).<sup>1), 2)</sup> Vďaka robustnej drevenej podlahe a integrovaným upínacím lištám upevníte prepravovaný tovar pevne a bezpečne. Obloženie nákladného priestoru do výšky strechy chráni karosériu vozidla pred prliačniami a poškrábaním.

**05 Plná deliaca stena.** Robustná deliaca stena oddeľuje kabínu vodiča od nákladného priestoru a poskytuje vysokú úroveň pasívnej ochrany. Deliaca stena je ku karosérii vozidla uchytená skrutkami a spĺňa normu DIN 75410-3.

**06 Plná deliaca stena s oknami.**<sup>1)</sup> Rovnako, ako verzia bez okien, siaha až po výšku strechy, ale má dve veľké okná do nákladného priestoru. Takto máte náklad vždy na očiach.

**07 Úložný box v nákladnom priestore.**<sup>1), 2)</sup> Je umiestnený nad podbehom kolesa na pravej strane nákladného priestoru a poskytuje priestor pre uloženie drobného náradia, reflexnej vesty a rukavíc. Dostupný aj pre nový Caddy Kombi.

**08 Ochranná mreža.**<sup>1), 2)</sup> Robustná oceľová ochranná mreža chráni okná zadných krídlkových dverí pri preprave ťažkých a neskkladných predmetov. Súčasne slúži aj ako ochrana proti vniknutiu nepozvaných hostí do nákladného priestoru. Dostupná aj pre nový Caddy Kombi.



Až do  
**1 005 kg**  
úžitkovej hmotnosti<sup>1)</sup>

**4,2–4,7 m<sup>3</sup>**  
objem nákladného priestoru

**3,2–3,7 m<sup>3</sup>**  
objem nákladného priestoru

4 408 mm  
dĺžka vozidla  
Caddy

o 470 mm  
viac pre Caddy  
Maxi



Až o  
**31 %**  
viac priestoru  
pre náklad

Predĺžený nákladný priestor. Vyššia hmotnosť prívesu. Výnimočná úžitková hmotnosť.

## Nový Caddy Maxi Skriňová dodávka.

Tí, ktorí často prepravujú ťažký alebo objemný náklad, obzvlášť ocenia vysokú úžitkovú hmotnosť a veľký objem nákladného priestoru nového Caddy Maxi Skriňová dodávka. V porovnaní s verziou s krátkym rázvorom je objem nákladného priestoru väčší o 1 m<sup>3</sup> a dosahuje celkovo až 4,2 m<sup>3</sup>. S voliteľným paketom Flexsitz Plus máte k dispozícii objem až 4,7 m<sup>3</sup> s využiteľnou dĺžkou priestoru 3,07 m. To vám umožní bezpečne prepraviť dlhé

predmety ako 3 metre dlhé rúry, trámy alebo rebríky. V podlahe nákladného priestoru je zabudovaných osem úchytných ôk, aby ste náklad bezpečne zaistili. Kompatibilné upínacie popruhy a siete získate u svojho predajcu Volkswagen Úžitkové vozidlá. A ak vám objem 4,7 m<sup>3</sup> nebude stačiť, nový Caddy Maxi Skriňová dodávka utiahne brzdený príves s hmotnosťou až 1 500 kg.



1 sedadlo  
Dĺžka nákladného priestoru<sup>2,3)</sup>  
2 600 mm  
(na strane spolujazdca)

2 sedadlá  
Dĺžka nákladného priestoru<sup>3)</sup>  
1 779 mm  
(od deliacej steny)

NOVÝ CADDY SKRIŇOVÁ DODÁVKA



1 sedadlo  
Dĺžka nákladného priestoru<sup>2,3)</sup>  
3 070 mm  
(na strane spolujazdca)

2 sedadlá  
Dĺžka nákladného priestoru<sup>3)</sup>  
2 249 mm  
(od deliacej steny)

NOVÝ CADDY MAXI SKRIŇOVÁ DODÁVKA



S paketom Flexsitz Plus zväčšíte objem nákladného priestoru o 0,5 m<sup>3</sup> za okamih: sklopíte sedadlo spolujazdca dopredu do priestoru pre nohy a otvoríte dvere v deliacej stene do uhla 90 stupňov. Pre objemný náklad tak vznikne rovná nákladná plocha s dĺžkou 2 600 mm v Caddy Skriňová dodávka a 3 070 mm v Caddy Maxi Skriňová dodávka. Deliacia stena otočená k stredovej konzole poskytuje vodičovi optimálnu ochranu.

PAKET FLEXSITZ PLUS



### Prestavby pre špecialistov.

Či potrebujete chladiarenské vozidlo alebo dielňu na kolesách, nový Caddy si viete individuálne prispôsobiť vašim potrebám. Príklady špeciálnych nadstavieb a prestavieb založených na verzii Skriňová dodávka nájdete na strane 28 alebo online na stránke [umbauportal.de](http://umbauportal.de)

Viac informácií o sériovej výbave Caddy Skriňová dodávka nájdete na stranách 32 – 33.

1) Vrátane vodiča. Caddy Maxi Skriňová dodávka má po odrátaní hmotnosti vodiča maximálnu úžitkovú hmotnosť 930kg. Pre vybrané motorizácie je dostupné voliteľné zvýšenie úžitkovej hmotnosti. 2) S voliteľným paketom Flexsitz Plus. 3) Udáva dĺžku nákladného priestoru vo výške podlahy medzi posledným radom sedadiel a zadnými dverami (v prípade sklopených a zložených sedadiel medzi zadnou stranou sedadla a zadnými dverami). Udávané hodnoty sú iba približné, skutočné rozmery sa môžu z dôvodu výrobných tolerancií mierne líšiť. Obrázok obsahuje príplatkovú výbavu.

Až sedem sedadiel. Mnoho úložných priestorov. Všetko v najvyššej kvalite.

## Nový Caddy Kombi.

Žiadne iné vozidlo v tejto triede nekombinuje všestrannosť, flexibilitu a robustnosť tak dokonale, ako nový Caddy Kombi. Odolný vnútorný priestor rozšírite z piatich až na voliteľných sedem sedadiel a ak potrebujete prepraviť väčšie predmety alebo materiál, len zopár pohybmi ho premeníte na verziu s dvoma sedadlami a nákladným priestorom 3,2 m<sup>3</sup>. Váš dôležitý notebook je pekne uložený v stropnej poličke, kniha s faktúrami je v dosahu ruky v jednej z dvoch otvorených priehradok a vaše pracovné rukavice sú pripnuté k voliteľnej sieti na batožinu.





## Maximum flexibility v každodennom živote.

Nové sklopné sedadlo spolujazdca.  
Všestranný interiér. Premyslený do posledného detailu.

Každá objednávka zákazníka je iná. Preto je nový Caddy Kombi taký flexibilný. Za pár minút ho premeníte z pohodlnej 5-miestnej verzie na plnohodnotnú skriňovú dodávku – a rovnako rýchlo aj na nákladné vozidlo s predĺženým nákladným priestorom vďaka sedadlu spolujazdca voliteľne sklopnému dopredu. K dispozícii máte veľa rozličných možností usporiadania vnútorného priestoru. Umožňujú to samostatne sklopné a zložiteľné jednosedadlo a dvojsedadlo v priestore pre pasažierov, ktoré môžete v prípade potreby aj osobitne vybrať z vozidla. Pre tých, ktorí potrebujú v novom Caddy Kombi prepravovať nielen ľudí, ale aj materiály a nástroje, ponúkame do priestoru pre pasažierov voliteľnú protišmykovú gumovú podlahu, odolnú deliacu sieť alebo posuvnú deliacu mrežu. Prepravovaný náklad bezpečne uchytíte ku štyrom sklopným úchytným okám pomocou upínacích popruhov alebo sietí.



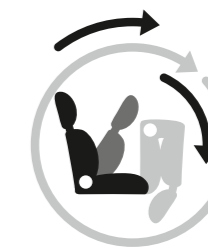
**01 Dopredu sklopné sedadlo spolujazdca.**<sup>1)</sup> Na požiadanie je možné nový Caddy Kombi vybaviť sklopným sedadlom spolujazdca, ktoré uľahčí prepravu dlhých predmetov. Po sklopení chrbtového operadla sedadla dopredu sa predĺži maximálna dĺžka priestoru pre náklad až na 3,01 m.<sup>2)</sup>



**02 Zložiteľné a sklopné trojsedadlo.** Sedadlo v druhom rade v priestore pre cestujúcich pozostáva z jedného samostatného sedadla a jedného dvojsedadla, ktoré sa nezávisle od seba dajú sklopiť, zložiť a vybrať. A ak vyberiete všetky zadné sedadlá úplne, vznikne veľkoryso priestranná rovná ložná plocha.



**03 Posuvná deliaca priečka.**<sup>1)</sup> Robustnú deliacu priečku môžete inštalovať v dvoch pozíciách - buď tesne za druhým radom sedadiel na C stĺpik alebo za sklopeným a zloženým druhým radom sedadiel.



**12**  
možností usporiadania sedadiel  
pre 2 až 7 cestujúcich



Dlhý interiér. Najväčšia všestrannosť. Najlepší vo svojej triede.

## Nový Caddy Maxi Kombi.

Veľké úlohy si vyžadujú veľké vozidlá. Preto je nový Caddy Kombi dostupný aj v dlhšom variante: ako nový Caddy Maxi Kombi. Sériovo vybavený piatimi pohodlnými sedadlami a priestorom pre batožinu s objemom 1 600 l so šiestimi úchytnými okami, ponúka vďaka multifunkčnému trojsedadlu na výber veľa možností usporiadania vnútorného priestoru. V závislosti od aktuálnej potreby môžete rozdeliť trojsedadlo v priestore pre pasažierov v pomere  $\frac{2}{3}$  ku  $\frac{1}{3}$ , sklopíť ho, zložiť alebo úplne z vozidla odstrániť, pričom posledná

možnosť zväčší nákladný priestor až na 4 130 l. Bočné posuvné dvere na strane vodiča, rovnako ako aj dodatočné dvojsedadlo pre tretí rad sedadiel sú dostupné voliteľne. Trojbodové bezpečnostné pásy a špeciálne tvarované patentované hlavové opierky na všetkých sedadlách poskytujú potrebnú úroveň bezpečnosti počas jazdy. Vodiča a spolujazdca chráni nielen čelné, ale aj bočné a hlavové airbagy. Veď bezpečnosť na pracovisku je pre nás najvyššou prioritou.

2 sedadlá	3 sedadlá	4 sedadlá	5 sedadiel	5 sedadiel	7 sedadiel
Dĺžka priestoru pre batožinu <sup>2)</sup> 1 781 mm	Dĺžka priestoru pre batožinu <sup>2)</sup> 1 093 mm	Dĺžka priestoru pre batožinu <sup>2)</sup> 1 093 mm	Dĺžka priestoru pre batožinu <sup>2)</sup> 1 093 mm	Dĺžka priestoru pre batožinu <sup>2)</sup> 1 353 mm (zložené sedadlá)	Dĺžka priestoru pre batožinu <sup>2)</sup> 314 mm
NOVÝ CADDY KOMBI					

2 sedadlá	3 sedadlá	4 sedadlá	5 sedadiel	5 sedadiel	7 sedadiel
Dĺžka priestoru pre batožinu <sup>2)</sup> 2 250 mm	Dĺžka priestoru pre batožinu <sup>2)</sup> 1 567 mm	Dĺžka priestoru pre batožinu <sup>2)</sup> 1 567 mm	Dĺžka priestoru pre batožinu <sup>2)</sup> 1 567 mm	Dĺžka priestoru pre batožinu <sup>2)</sup> 1 823 mm (zložené sedadlá)	Dĺžka priestoru pre batožinu <sup>2)</sup> 734 mm
NOVÝ CADDY MAXI KOMBI					



### Prestavby pre špecialistov.

Či potrebujete záchranárske vozidlo alebo vozidlo pre údržbu ciest, nový Caddy si viete individuálne prispôsobiť vašim potrebám. Príklady špeciálnych nadstavieb a prestavieb založených na verzii Kombi nájdete na strane 28 alebo online na stránke [umbauportal.de](http://umbauportal.de)

Viac informácií o sériovej výbave Caddy Kombi nájdete na stranách 32–33.

1) Informácia o objeme v litroch platí do výšky zadnej police s inštalovaným tretím radom sedadiel. 2) Udáva dĺžku priestoru pre batožinu vo výške podlahy medzi posledným radom sedadiel a zadnými dverami (v prípade sklopených a zložených sedadiel medzi zadnou stranou sedadla a zadnými dverami). Udávané hodnoty sú iba približné, skutočné rozmery sa môžu z dôvodu výrobných tolerancií mierne líšiť. Obrázok obsahuje príplatkovú výbavu.



Všetko sedí. Až do posledného detailu.

## Profesionálne nadstavby a prestavby pre Nový Caddy.

Nezáleží, v akej profesii pracujete: aby ste mohli svoju prácu odvieť na vysokej profesionálnej úrovni, potrebujete vozidlo, ktoré vás stále dokonale podporuje. Preto Volkswagen Úžitkové vozidlá v spolupráci s poprednými výrobcami nadstavieb a prestavieb ponúka širokú ponuku špeciálnych vozidiel založených na modeli novú Caddy. Oba modelové varianty je možné z výroby vybaviť voliteľným elektrickým rozhraním pre externé použitie. Celkovú hmotnosť vozidla Caddy je možné zvýšiť o 180 kg a vozidlo vybaviť zosilneným pružením. Vozidlo je tiež možné pripraviť pre inštaláciu kompresora klimatizácie. Pre nadstavby a prestavby nie sú naozaj žiadne limity.



Veľa možností nadstavieb  
a prestavieb ponúka  
pre novú Caddy ešte viac  
funkčnosti.



Rovná plocha nákladného priestoru je perfektným základom pre špeciálne úpravy.



01

**01 Caddy s mobilnou dielňou.** Dva regály s rôznymi zásuvkami, odkladacími priehradkami a boxmi, rovnako ako aj dodatočné LED osvetlenie interiéru a upínacie lišty s popruhmi na deliacej stene robia z Caddy Maxi ideálne servisné vozidlo pre elektrikárov, inštalatérov a ďalších remeselníkov.

**02 Caddy s chladiarenskou prestavbou.** Účinná izolácia nákladného priestoru a integrovaný chladiaci systém v spojení s kompresorom klimatizácie vytvárajú ideálne transportné podmienky pre prepravu tovaru pri teplote od +2°C do +8°C. Nákladný priestor je už pripravený na inštaláciu polic. Vozidlo spĺňa požiadavky normy DIN 1815, ATP tried „FNAX“ a „FRCX“

a tiež HACCP a je ideálnym riešením pre prepravu potravín podliehajúcich skaze, a tiež aj farmaceutík pre ľudí a zvieratá. Objem chladiarenského priestoru zodpovedá 20 prepravkám E2 v Caddy a 32 v Caddy Maxi.

**03 Caddy zásahové vozidlo.** Prestavba na hasičské zásahové vozidlo pozostáva z inštalácie výstražného zariadenia DBS 4000 s modrou LED technológiou, digitálneho rádia, dvoch modrých LED majákov v mriežke chladiča a posuvnej deliacej mreže v priestore pre pasažierov.

**04 Caddy pre údržbu ciest.** Tento Caddy Maxi Kombi je lakovaný v tmavooranžovej farbe údržbárskych vozidiel, má reflexné výstražné pásy na bokoch a je vybavený homologizovanými blikajúcimi svetelnými šípkami (LP15/2 LED) a dvomi LED majákmi na streche.



02



02



03



04



Na strechu upevníte náklad s váhou až 100 kg.

Priklady profesionálnych špeciálnych nadstavieb a prestavieb pre nový Caddy Skriňová dodávka a nový Caddy Kombi nájdete na stránke [umbauportal.de](http://umbauportal.de)

# UmbauPortal



# Rozmanitá, ako vaša práca.

## Sériová výbava.



### Sériová výbava pre všetky vozidlá novej generácie Caddy.

#### Exteriér

- Halogénové svetlomety H4
- Mriežka chladiča s chrómovou lištou
- Bočné ochranné lišty
- Právě posuvné dvere, šírka 701 mm
- Asymetrické krídlové zadné dvere presklené
- Determálne sklá, zelené

#### Interiér

- Zlepšená akustika interiéru
- Výškovo a pozdĺžne nastaviteľný volant
- Sofistikovaný systém úložných priestorov vrátane stropnej poličky
- Kobercová podlaha kabíny vodiča

#### Funkčná výbava

- Systém štart/stop v spojení s emisným štandardom Euro 6
- Elektronický imobilizér
- Centrálné zamykanie s diaľkovým ovládaním
- Manuálne ovládanie kúrenia
- 12 V zásuvka v stredovom paneli

#### Bezpečnosť

- Multikolízna brzda
- Elektronický stabilizačný program
- EDL, ABS, ASR
- Brzdový asistent
- Airbagy vodiča a spolujazdca
- Bočné a hlavové airbagy vpredu
- Špeciálne tvarované a patentované hlavové opierky
- Výstraha zapnutia bezpečnostných pásov
- Posilňovač riadenia s premenlivým účinkom (Servotronic)
- Automatické zapnutie denných svetiel

### Dodatočná sériová výbava pre nový Caddy Skriňová dodávka.

#### Exteriér

- 15-palcové alebo 16-palcové oceleové disky kolies<sup>1)</sup> so stredovým krytom
- Caddy Maxi skriňová dodávka o 47 cm dlhšia v porovnaní s Caddy skriňová dodávka

#### Interiér

- Látkové potahy sedadiel „Austin“
- Plná deliaca stena bez okna
- Caddy Skriňová dodávka nákladný priestor s objemom 3,2 m<sup>3</sup>
- Caddy Maxi Skriňová dodávka nákladný priestor s objemom 4,2 m<sup>3</sup>

#### Bezpečnosť

- Šesť úchytných ôk pre Caddy Skriňová dodávka
- Osem úchytných ôk pre Caddy Maxi Skriňová dodávka



### Dodatočná sériová výbava pre nový Caddy Kombi.

#### Exteriér

- 15-palcové alebo 16-palcové oceleové disky kolies<sup>1)</sup> so stredovým krytom
- Bočné okná v priestore pre cestujúcich, pravé a ľavé
- Vyhrievané zadné okno so stieračom
- Caddy Maxi Kombi o 47 cm dlhšia v porovnaní s Caddy Kombi

#### Interiér

- Látkové potahy sedadiel „Austin“
- Trojsedadlo v druhom rade sedadiel v priestore pre cestujúcich, osobitne sklápňné, zložitelné a vyberateľné sedadlá
- Kobercová podlaha priestoru pre cestujúcich

#### Funkčná výbava

- Tempomat s funkciou obmedzovača rýchlosti

#### Bezpečnosť

- Štyri úchytné oká pre Caddy Kombi
- Šesť úchytných ôk pre Caddy Maxi Kombi
- Vnútorne spätné zrkadlo, zacloniteľné
- Kontrola tlaku vzduchu v pneumatikách



Spotrebujú menej pri vyššom výkone.

## Nová generácia motorov splňajúcich emisný štandard Euro 6.

V novom Caddy nájdete generáciu motorov, ktorá zaujme pôsobivo hladkým chodom a hospodárnosťou. Každý z týchto motorov prichádza s paketom BlueMotion Technology v sériovej výbave a spĺňa emisný štandard Euro 6.

Dostupných je celkovo šesť výkonnostných úrovní: od kompaktného motora 1,2 l TSI 62 kW, až po výkonný motor 2,0 l TDI 110 kW. Všetky motory majú presné vysokotlakové vstrekovanie, značnú ťažnú silu aj pri nízkych otáčkach a nízke prevádzkové náklady a náklady na údržbu počas celého životného cyklu. Navyše sa v novom Caddy môžete tešiť na optimalizované nastavenie podvozku, ktoré prispieva k ešte vyššiemu komfortu jazdy.

Aj naďalej budú k dispozícii osvedčené motory s emisným štandardom Euro 5 pre skriňové dodávky <sup>1)</sup> Caddy a Caddy Maxi.



## TSI

Nové motory TSI.

Kombinácia priameho vstrekovania a turbopreplňania prispieva k tomu, že hladko bežiacie benzínové motory sú efektívne a výkonné napriek menšiemu objemu valcov. Prvýkrát pri benzínovom motore s objemom 1,4 l môže byť motor TSI kombinovaný s automatickou dvojspojkovou prevodovkou DSG.

**1,2 l TSI (62 kW)<sup>2)</sup>**

PRIEMERNÁ SPOTREBA PALIVA:  
OD 5,5 L/100 KM  
EMISIE CO<sub>2</sub>: OD 127 G/KM

**1,4 l TSI (92 kW)<sup>3)</sup>**

PRIEMERNÁ SPOTREBA PALIVA:  
OD 5,6 L/100 KM  
EMISIE CO<sub>2</sub>: OD 128 G/KM

DOSTUPNÉ AJ S DSG

## DSG

PRE MOTORY 75 KW,  
92 KW A 110 KW.



Automatická dvojspojková prevodovka DSG. Vďaka inteligentným riadiacim systémom radia 6-stupňové (75 kW, 110 kW) a 7-stupňové (92 kW) prevodovky plynule na ďalší predvolený stupeň v optimálnom čase. Rýchlostné stupne môžete meniť aj ľahkým ťuknutím.

## TDI

Nové motory TDI. Úsporné 2,0 l turbodieselové motory s priamym vstrekovaním Common Rail sú dostupné vo viacerých výkonnostných verziách. Verzie 55 kW a 75 kW majú obzvlášť pôsobivé hodnoty spotreby paliva a emisií. 75 kW a 110 kW motory môžu byť voľiteľne kombinované s automatickou dvojspojkovou prevodovkou DSG. Motor s výkonom 90 kW je dostupný len s pohonom všetkých kolies 4MOTION.

**2,0 l TDI (55 kW)<sup>4)</sup>**

PRIEMERNÁ SPOTREBA PALIVA:  
OD 4,4 L/100 KM  
EMISIE CO<sub>2</sub>: OD 114 G/KM

**2,0 l TDI (75 kW)<sup>5)</sup>**

PRIEMERNÁ SPOTREBA PALIVA:  
OD 4,4 L/100 KM  
EMISIE CO<sub>2</sub>: OD 114 G/KM

DOSTUPNÉ AJ S DSG

**2,0 l TDI (90 kW)<sup>6)</sup>**

PRIEMERNÁ SPOTREBA PALIVA:  
OD 5,3 L/100 KM  
EMISIE CO<sub>2</sub>: OD 139 G/KM

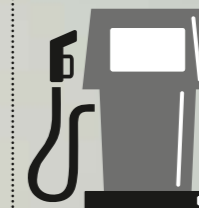
**2,0 l TDI (110 kW)<sup>7)</sup>**

PRIEMERNÁ SPOTREBA PALIVA:  
OD 4,9 L/100 KM  
EMISIE CO<sub>2</sub>: OD 127 G/KM

DOSTUPNÉ AJ S DSG<sup>8)</sup>

Len

# 4,4 l/100 km



Viac výkonu, nižšia spotreba. V porovnaní s predchodcami usporia nové TDI motory v kombinovanej prevádzke až 1,2/100 km – pri rovnakom výkone (75 kW). V každodennom živote to znamená, že pri jazde odporúčaným spôsobom môžete šoférovať nový Caddy Skriňová dodávka s 55 l nádržou až o 180 km ďalej, čo je významným zlepšením hospodárnosti vozidla.



# Motory

s BlueMotion Technology.

<sup>1)</sup> BlueMotion Technology – dostupné pre vybrané motorizácie. <sup>2)</sup> Caddy 1,2 l TSI 62 kW, spotreba paliva v l/100 km: v obci od 7,2 do 6,8, mimo obce od 5,1 do 4,7, kombinovaná od 5,9 do 5,5. Emisie CO<sub>2</sub> v g/km: kombinované od 137 do 127. Energetická trieda: C (v Kombi). <sup>3)</sup> Caddy a Caddy Maxi, 1,4 l TSI 92 kW, spotreba paliva v l/100 km: v obci od 7,6 do 6,4, mimo obce od 5,3 do 5,0, kombinovaná od 6,2 do 5,6. Emisie CO<sub>2</sub> v g/km: kombinované od 143 do 128. Energetická trieda: C do B (Kombi). <sup>4)</sup> Caddy, 2,0 l TDI 55 kW, spotreba paliva v l/100 km: v obci, od 5,7 do 5,3, mimo obce od 4,2 do 3,9, kombinovaná od 4,7 do 4,4. Emisie CO<sub>2</sub> v g/km: kombinované od 123 do 114. Energetická trieda: B do A (Kombi). <sup>5)</sup> Caddy a Caddy Maxi, 2,0 l TDI 75 kW, spotreba paliva v l/100 km: v obci od 6,0 do 5,2, extra-v obci od 4,8 do 3,9, kombinovaná od 5,3 do 4,4. Emisie CO<sub>2</sub> v g/km: kombinované od 137 do 114. Energetická trieda: B do A (Kombi). <sup>6)</sup> Caddy a Caddy Maxi, 2,0 l TDI 90 kW, spotreba paliva v l/100 km: v obci od 6,7 do 6,5, mimo obce od 4,9 do 4,7, kombinovaná od 5,6 do 5,3. Emisie CO<sub>2</sub> v g/km: kombinované od 146 do 139. Energetická trieda: B (Kombi). <sup>7)</sup> Caddy a Caddy Maxi, 2,0 l TDI 110 kW, spotreba paliva v l/100 km: v obci od 6,3 do 6,0, mimo obce od 4,6 do 4,2, kombinovaná od 5,2 do 4,9. Emisie CO<sub>2</sub> v g/km: kombinované od 136 do 127. Energetická trieda: B (v Kombi).

# Inteligentné úspory s BlueMotion Technology.

Významné zníženie spotreby paliva vďaka početným inováciám.

Modely Volkswagen s BlueMotion Technology v sériovej výbave\* sú v súlade s konceptom „Think Blue“: vyvinúť úsporné vozidlá, ktoré majú menší dopad na životné prostredie počas celej ich životnosti. Dosiahli sme to pomocou opatrení BlueMotion Technology, ktoré významne znižujú spotrebu paliva a udržateľne redukujú emisie CO<sub>2</sub>.

**01** **Systém štart/stop.** Tento systém vám pomáha jazdiť úspornejšie a vypína motor v neutráli. Tak dokáže znížiť spotrebu paliva hlavne v mestskej premávke a pri častom zastavovaní.

■ **Rekuperácia brzdného energie** (bez vyobrazenia). Tretia energia sa počas brzdenia ukladá a následne ju generátor premení na elektrickú energiu, ktorá je následne dostupná k spotrebe.

■ **Pneumatiky so zníženým valivým odporom** (bez vyobrazenia). Pneumatiky sú vyrobené zo špeciálnej kaučukovej zmesi, ktorá minimalizuje deformáciu počas jazdy, a tak prispievajú k zníženiu spotreby paliva v závislosti od rýchlosti jazdy.



## Vyznamenanie za životné prostredie

Vyznamenanie Volkswagen za životné prostredie slúži na identifikáciu ekologického pokroku vozidiel a technológií v porovnaní s ich predchodcami alebo porovnateľnými modelmi.

Je založené na hodnotení životného cyklu v súlade s normou ISO 14040 a ISO 14044, ktoré sú overované nezávislými odborníkmi - v prípade Volkswagen, technickým kontrolným orgánom TÜV Nord. Posudzovanie životného cyklu zahŕňa nielen čistý „čas jazdy“ vozidla, ale aj celý jeho životný cyklus - od ťažby surovín a výroby materiálu na výrobu vozidiel a fázu využívania, rovnako ako aj recykláciu.





Priemerná spotreba od  

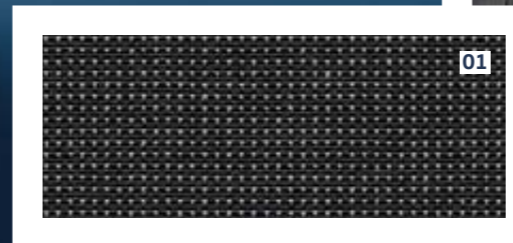
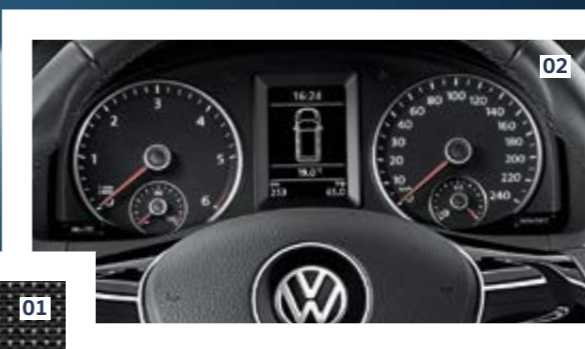
**3,8 l**  
 na 100 km<sup>1)</sup>

## Najúspornejší

a s hodnotou 99 g/km CO<sub>2</sub>, aj najnižšie emisie vo svojej triede.  
 Nový Caddy Skriňová dodávka TDI BlueMotion.

S novým Caddy Skriňová dodávka TDI BlueMotion sme vyvinuli vozidlo s ešte nižšou spotrebou ako jeho predchodcovia. S priemernou spotrebou nafty 3,8 l/100 km a emisiami CO<sub>2</sub> len 99 g/km, sme dosiahli predtým nedosiahnutý štandard. Navyše sme zredukovali Caddy Skriňovú dodávku TDI BlueMotion len na to nevyhnutné: veľký nákladný priestor bez deliacej steny a vynechanie sedadla spolujazdca znižuje váhu vozidla – výsledkom je ešte hos-

podárnejšie jazdenie než kedykoľvek predtým. Obmedzovač rýchlosti<sup>2)</sup> kontroluje motor 2,0 l TDI 75 kW od rýchlosti 90 km/h. K dispozícii je aj druhá varianta s obmedzením rýchlosti<sup>2)</sup> na 100 km/h. S priemernou spotrebou paliva od 3,9 l/100 km a emisiami CO<sub>2</sub> od 102 g/km, jeho 2,0 l TDI motor (75 kW) potrebuje len málo. Obe verzie majú dlhší nákladný priestor vďaka vynechaniu deliacej priečky.



Prvky výbavy nového Caddy Skriňová dodávka TDI BlueMotion.

#### Exteriér

– 15-palcové oceleové disky kolies so stredovými krytmí

#### Interiér

– Zväčšený objem nákladného priestoru (bez deliacej steny a sedadla spolujazdca)<sup>3)</sup>  
 – Bočné obloženie nákladného priestoru (bez bočných posuvných dverí)<sup>3)</sup>

**01** Látkové poťahy sedadiel „Austin“

**02** Palubný počítač<sup>4)</sup>

**03** Asistent rozbehu do kopca

■ Systém štart/stop

■ Znížený podvozok

■ Optimalizovaná aerodynamika

■ Optimalizované prevodové pomery

■ Upravený softvér pre riadenie motora

Viac informácií o sériovej výbave Caddy Skriňová dodávka TDI BlueMotion nájdete na stranách 32–33.



# Nový Caddy TGI BlueMotion.

Spolahlivá a úsporná jazda na zemný plyn.

Nový Caddy TGI BlueMotion je perfektný pre tých, ktorí si prajú udržateľné úspory. Jazdí veľmi úsporne na stlačený zemný plyn (CNG)<sup>1)</sup> a aj benzín. Keď sú nádrže plné, štartuje v cenovo výhodnejšom CNG móde. Keď sa toto palivo úplne minie, systém riadenia motora automaticky počas jazdy prepne na prívod benzínu. S novým Caddy TGI BlueMotion robíte veľký prínos pre životné prostredie, keďže s priemernou spotrebou od 4,0 kg CNG/100 km a emisiami CO<sub>2</sub> od 109 g/km, je zďaleka tým najlepším v svojej triede.<sup>2)</sup>

**Motor TGI.** 4-valcový radový motor 1,4 l s výkonom 81 kW a krútiacim momentom 200 Nm je dostupný pre nový Caddy Skriňová dodávka a nový Caddy Kombi s krátkym, aj dlhým rázvorom. Kombinovaná spotreba je iba 4,0 kg/100 km (CNG).<sup>2)</sup>

**Nádrž na benzín.** Všetky modely TGI majú 13 l rezervnú nádrž.

**Technológia Low-floor.** Všetky CNG nádrže ako aj palivové rozvody sú upevnené zospodu podlahy vozidla. Takto sa nestratí žiadne miesto z nákladného priestoru a nie sú obmedzené možnosti výbavy.

**TGI**  
**BLUEMOTION**

## ŠETRITE. ŠETRITE.

**1. Ušetríte na čerpacích staniaciach:** CNG je priemerne lacnejší o 30 % ako nafta alebo benzín.



**2. Ušetríte hospodárnosťou:**

CNG má veľmi vysokú energetickú hodnotu a horí účinnejšie ako diesel a benzín.



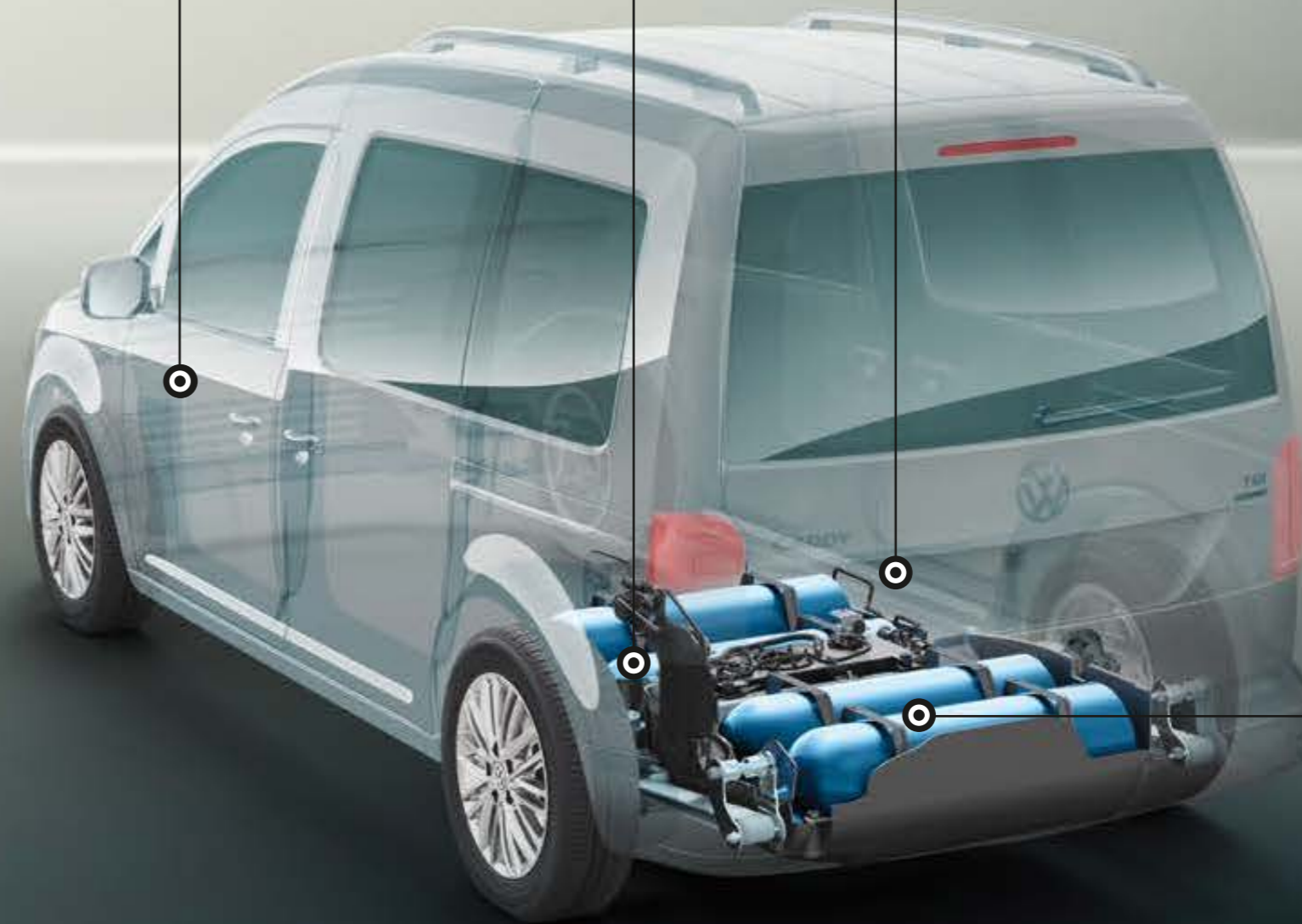
Uvádzané meracie body sú len príkladom a nepredstavujú skutočné meracie body. Na obrázku je Caddy Maxi Skriňová dodávka s voliteľnou deliacou priečkou.



Objem nákladného priestoru

až **4,2 m<sup>3</sup>**

vďaka technológii low-floor



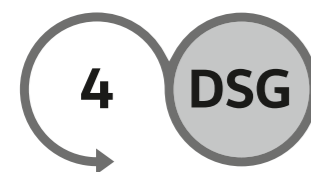
**Štyri ocelové CNG nádrže.** Robustné, tepluodolné CNG nádrže majú ventily s trojitou ochranou a sú pripojené k vozidlu špeciálnymi upínacími popruhmi. Nádrže majú celkovú kapacitu 26 kg zemného plynu pre nový Caddy TGI BlueMotion a 37 kg pre nový Caddy Maxi TGI BlueMotion.

Lepšia trakcia. V každom počasí.

## Jediné vozidlo vo svojej triede s pohonom 4MOTION z výroby.

Nový Caddy s voliteľným pohonom všetkých kolies 4MOTION jazdí vynikajúco – aj v extrémnom počasí. Tieto výhody sú obzvlášť zjavné pri jazde na mokrom alebo zasneženom povrchu a zablatených alebo poškodených cestách (obr. 01). V takých situáciách lamelová spojka Haldex 5 automaticky prenesie výkon motora na kolesá s lepším záberom (obr. 02). To prispieva k viditeľne plynulejšiemu chodu, zlepšenej kontrole v zákrutách a precíznemu ovládaniu vozidla.

Stály pohon všetkých kolies takisto ukazuje svoju silu pri ťahaní prívesu – hlavne v spojení s výkonným 90 kW turbodieselovým motorom.<sup>1)</sup> Pre ešte lepšie pohodlie pri jazde si jednoducho vyberte motor 2,0 l TDI (110 kW)<sup>2)</sup> a skombinujte automatickú dvojspojkovú prevodovku DSG s pohonom všetkých kolies 4MOTION.<sup>3)</sup> V segmente ľahkých úžitkových vozidiel ponúka túto kombináciu len Caddy.



Jedinečná kombinácia<sup>3)</sup>: motor TDI Euro 6 + automatická dvojspojková prevodovka DSG + pohon všetkých kolies 4MOTION



1) Caddy a Caddy Maxi, motor 2,0 l TDI 90 kW, spotreba paliva v l/100 km: v obci od 6,7 do 6,5, mimo obce od 4,9 do 4,7, kombinovaná od 5,6 do 5,3. Emisie CO<sub>2</sub> v g/km: kombinované od 146 do 139. Energetická trieda: B (v Kombi). 2) Caddy a Caddy Maxi, motor 2,0 l TDI 110 kW, spotreba paliva v l/100 km: v obci od 6,3 do 6,0, mimo obce od 4,6 do 4,2, kombinovaná od 5,2 do 4,9. Emisie CO<sub>2</sub> v g/km: kombinované od 136 do 127. Energetická trieda: B (v Kombi). 3) Kombinácia bude dostupná neskôr. Obrázok obsahuje príplatkovú výbavu.



Bezpečne na cestách. Aj v kritických situáciách.

## Nové bezpečnostné systémy.

Aby sme dosiahli, že každá jazda končí rovnako pokojne ako začína, je nový Caddy vybavený rôznymi bezpečnostnými systémami, ktoré sa v kritických situáciách aktivujú ako preventívne opatrenia. Novým prvkom sérieovej výbavy je multikolízna brzda: po nehode začne vozidlo postupne brzdiť na rýchlosť 10 km/h, aby zabránilo ďalšiemu nárazu. A ak sa nárazu predsa nevyhnete, airbag vodiča, spolujazdca a prvýkrát v sérieovej výbave aj bočné a hlavové airbagy vpredu a nové špeciálne tvarované patentované hlavové opierky zaisťujú cestujúcim optimálnu ochranu. Nový Caddy Skriňová dodávka takto nastavuje nové štandardy bezpečnosti vo svojej triede.



**Elektronický stabilizačný systém.\*** Zabraňuje nedotáčavosti a pretáčavosti pomocou brzdenia jednotlivých kolies. | SD | KO |



**Protiblokovací systém kolies (ABS).\*** Zabraňuje zablokovaniu kolesa, a tým udržuje manévrovateľnosť vozidla. | SD | KO |



**Elektronická uzávierka diferenciálu (EDL).\*** Rozdeľuje krútiaci moment na koleso s lepším záberom. | SD | KO |



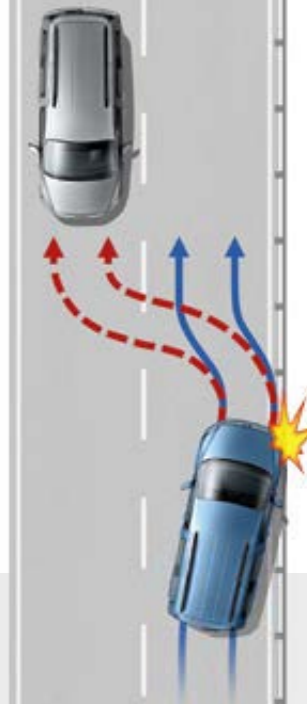
**Protipreklzový systém (ASR).** Zabraňuje pretáčaniu kolies. | SD | KO |



**Výstraha zapnutia bezpečnostných pásov.** Ak nie sú zapnuté bezpečnostné pásy, výstraha upozorňuje vodiča, a prvýkrát aj spolujazdca, na ich zapnutie: vizuálne pri bežiacom motore a akustickým upozornením, ak je vozidlo v pohybe. | SD | KO |



**Airbagy.** Nový Caddy prichádza v sérieovej výbave s airbagmi vodiča a spolujazdca a tiež aj s bočnými a hlavovými airbagmi. Zaisťuje tak cestujúcim najlepšiu možnú ochranu v prípade čelného a bočného nárazu. Airbag spolujazdca je možné v prípade potreby deaktivovať. | SD | KO |



**Multikolízna brzda.\*** Začne brzdiť po prvom náraze a zabraňuje tak ďalším kolíziám. Systém sa aktivuje v prípade, ak dva nezávislé senzory zaregistrujú náraz. Po krátkej dobe začne vozidlo postupne pribrzdzovať až na rýchlosť 10 km/h; počas brzdenia môže vodič kedykoľvek prevziať kontrolu. | SD | KO |

Komfort pri práci. Pre nás to znamená veľa.

## Nové asistenčné systémy.

Nový Caddy môže byť voliteľne vybavený množstvom inovatívnych asistenčných systémov vodiča. Tieto systémy neustále analyzujú spôsob jazdy tak, aby mohli v prípade potreby zasiahnuť a asistovať vodičovi.<sup>1)</sup> Takto máte vy a vaši cestujúci ešte komfortnejšiu cestu.



**01 ParkPilot.**<sup>1)</sup> Vydáva zvukové výstrahy pri zistení prekážky pri cúvaní a takisto poskytuje vizuálne zobrazenie vzdialenosti vozidla od prekážky.<sup>2)</sup> | SD | KO |



**02 Parkovacia kamera „Rear View“.**<sup>1)</sup> Zjednodušuje parkovanie zobrazovaním priestoru za vozidlom na displeji rádia alebo navigačného systému<sup>2)</sup>. Dodatočné statické čiary zjednodušujú proces parkovania. Parkovacia kamera je dostupná iba v kombinácii so zadnými výklopnými dverami. | SD | KO |



**Systém rozpoznania únavy vodiča.**<sup>1)</sup> Akonáhle systém zaregistruje správanie vodiča, ktoré indikuje únavu, odporučí prostredníctvom optických a akustických signálov prestávku na odpočinok. | SD | KO |



**Brzdový asistent.** Asistent rozpozná rýchlosť, akou vodič stláča brzdový pedál. Pri reflexívnom alebo núdzovom brzdení systém pomôže vyvinúť plný brzdny účinok rýchlejšie. | SD | KO |



**Denné svietenie.** Zapína sa automaticky pri naštartovaní a znižuje riziko nehody počas dňa. | SD | KO |



**Asistent rozbehu do kopca.**<sup>3)</sup> Pri rozjazde do kopca bráni spätnému cúvnutiu vozidla, a zaisťuje tak pohodlnejšie ovládanie automobilu. | SD | KO |



**Kontrola tlaku vzduchu v pneumatikách.**<sup>1)</sup> Upozorňuje na zmenu tlaku v niektorej z pneumatík a informuje vodiča na nutnosť skontrolovať tlak vzduchu v pneumatikách. | SD | KO |

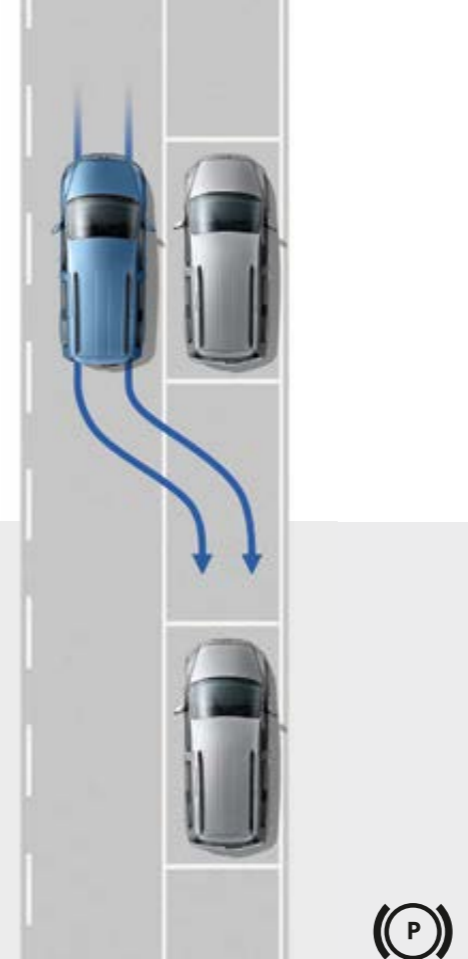


**Tempomat s obmedzovačom rýchlosti.**<sup>1), 3), 4)</sup> Pri rýchlosti nad 30 km/h udržuje v závislosti od stúpania alebo klesania konštantnú rýchlosť, alebo obmedzuje maximálnu rýchlosť na vodičom predvolenú rýchlosť. | SD | KO |

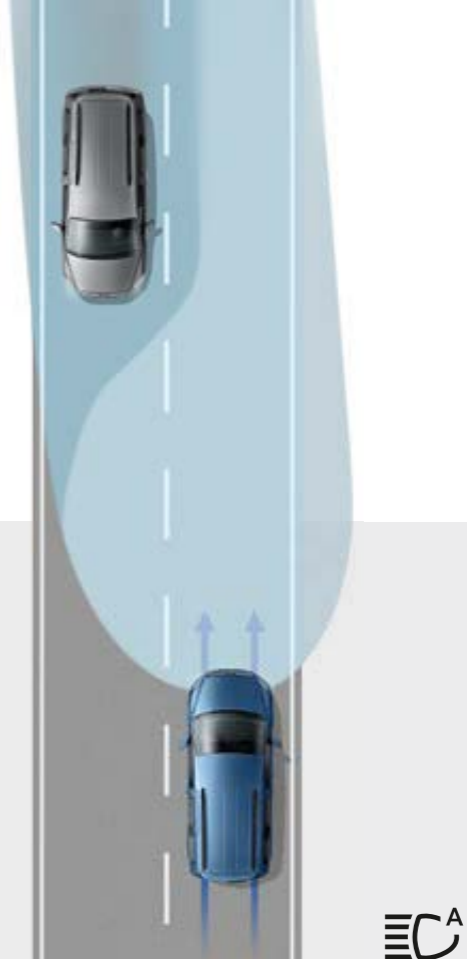


**Adaptívny tempomat ACC.**<sup>1), 3)</sup> Automaticky prispôsobuje rýchlosť podľa vpredu idúcich vozidiel a udržuje vodičom prednastavený odstup a rýchlosť. Obsahuje aj monitorovací systém „Front Assist.“ | SD | KO |

**Systém na sledovanie okolia pred vozidlom „Front Assist“ a systém núdzového brzdienia vozidla pri hroziacom čelnom náraze City Emergency Brake**<sup>5), 1), 3)</sup> Používa radarový snímač pre zistenie situácií, kedy je vzdialenosť od vozidla vpredu kritická a pomáha skrátiť brzdnú dráhu. Systém pri nebezpečných situáciách vodiča upozorní optickým a akustickým signálom a tiež výstražným pohybom bŕzd. | SD | KO |



**Parkovací asistent „Park Assist“.**<sup>1)</sup> zvláda parkovanie do priečných aj pozdĺžnych medzier a parkovací manéver pri tom dokáže rozložiť do niekoľkých krokov. Potom, čo zadáte spiatocku, vozidlo prevezme kontrolu nad ovládaním volantu. Na vás zostáva len ovládanie pedálov plynu, spojky a brzdy. | SD | KO |



**Asistent diaľkových svetiel „Light Assist“.** Automaticky prepína medzi stretávacími a diaľkovými svetlami, aby neoslnil vodičov idúcich pred či oproti vozidlu. Pri rýchlosti nad 60 km/h a v úplnej tme systém automaticky zapne diaľkové svetlomety. Asistent diaľkových svetiel je dostupný iba v spojení s paketom Svetlá a viditeľnosť a palubným počítačom „Plus“. | SD | KO |



**Svetlomety do hmly s aktívnou funkciou pri odbočovaní.** Systém zabezpečuje optimálnu viditeľnosť v zlých poveternostných podmienkach. Hmlové svetlo na strane zákruty sa aktivuje a prisvetlí tak vodičovi krajinu pri zatáčaní. | SD | KO |





Kancelária na ceste. Hocikde.

## Lepšia pripojiteľnosť s novými informačno-zábavnými systémami.



01

Dnes sa od vozidla očakáva oveľa viac, než pred pár rokmi. Stále má ekonomicky prepraviť materiál, odvieť bezpečne pracovníkov z bodu A do bodu B a slúžiť ako pohodlný priestor pre krátku prestávku. Zároveň však rastie jeho použitie ako kancelárie na kolesách. Preto je nový Caddy vybavený celou radou inteligentne navrhnutých možností pripojenia. Tie vám umožňujú prijať novú objednávku aj keď ste na cestách a pomôžu vám tiež nájsť najrýchlejšiu cestu k ďalšiemu zákazníkovi. Takisto je možné pripojiť váš smartfón alebo tablet k zabudovanému systému – voliteľná online mobilná služba Car-Net App-Connect<sup>1)</sup> (obr. 01) zobrazí zvolené aplikácie smartfónu na dotykovom displeji rádia alebo navigačného systému a umožňuje ergonomické a bezpečné ovládanie funkcií smartfónu. Mobilná online služba Car-Net Guide & Inform<sup>2)</sup>, dostupná voliteľne, ešte viac uľahčuje navigáciu. Ďalšie informácie nájdete na stránke <http://volkswagen-carnet.com/sk/sk/start.html>.

1) Príplatková výbava v spojení s rádiom „Media“ a navigáciou „Discover Media“. Kompatibilné s MirrorLink™, CarPlay™ a Android Auto™. Uistite sa, prosím, že vaše koncové zariadenie je kompatibilné s Car-Net App-Connect. Aplikácia Car-Net App-Connect je použitá výlučne prostredníctvom vášho mobilného telefónu. Vezmite, prosím, na vedomie podmienky svojej zmluvy s ohľadom na dátové a internetové pripojenie. Ďalšie informácie sú dostupné na stránke <http://volkswagen-carnet.com/sk/sk/start.html> 2) Dostupné len v kombinácii s navigačným systémom „Discover Media“. Od druhého roku je použité

spoplatnené. Aby bolo možné nadviazať pripojenie na Internet, zákazník bude potrebovať vlastný mobilný bezdrôtový router (napr. smartfón s možnosťou HotSpot) alebo vhodné USB zariadenie (napr. Volkswagen CarStick), ktoré pracuje s vlastnou SIM kartou s internetovou dátovou tarifou. Obrázok obsahuje príplatkovú výbavu.

## Informačno-zábavné systémy.

**01 Ovládanie hlasom** (bez vyobrazenia).<sup>1)</sup> Väčší komfort a bezpečnosť vďaka systému ovládania hlasom. Bez problémov môžete ovládať telefón, navigáciu a audio funkcie bez toho, aby ste zdvihli ruky z volantu. Navyiac môžete pomocou ovládania hlasom vyvolať takmer všetky položky menu a upozornenia na rádiu alebo navigačnom systéme. | SD | KO |

**02 Volkswagen Media Control.**<sup>2)</sup> Premeňte svoj smartfón alebo tablet na diaľkové ovládanie navigačného systému „Discover Media“. Ovládajte zvuk pomocou bezdrôtového pripojenia z pohodlia priestoru pre cestujúcich alebo vyberte trasu pomocou Google Maps a spustíte navigáciu z druhého alebo tretieho radu sedadiel. | SD | KO |

**03 Rozhranie pre mobilný telefón** (bez vyobrazenia). Bezdrôtové rozhranie Bluetooth vám dovoľuje počas výletov volať bezpečne vďaka mikrofónu a reproduktorom vozidla. Podľa výbavy môže byť ovládanie prostredníctvom palubného počítača „Plus“ alebo dotykového displeja rádia. | SD | KO |



**01 Rozhranie pre mobilný telefón „Comfort“.**<sup>3)</sup> Špeciálna priehradka pre mobilný telefón umožňuje bezdrôtové pripojenie na externú anténu pre optimalizáciu mobilného signálu. Nabíjanie telefónu je tiež jednoduché: stačí ho pripojiť do USB portu, ktorý sa v priehradke nachádza. | SD | KO |



**02 Multifunkčný kožený volant.** Ponúka vám dobré uchopenie a veľmi ľahko sa používa. Prostredníctvom tlačidiel môžete ovládať mobilný telefón, tempomat, rádio alebo navigačný systém. | SD | KO |

**03 Palubný počítač „Plus“** (bez vyobrazenia). Navyiac k funkciám palubného počítača dokáže regulovať voliteľné prídavné kúrenie a umožňuje ovládanie voliteľného paketu Svetlá a viditeľnosť. V spojení s navigačným systémom zobrazuje aj smerové šípky pre pohodlnú navigáciu. | SD | KO |

**04 Palubný počítač** (bez vyobrazenia). Zobrazuje aktuálne informácie ako čas, dojazd, vonkajšiu teplotu, priemernú spotrebu a odporučený prevodový stupeň pre ekonomickejšiu jazdu. | SD | KO |



**03 Rádio „Audio“.** Systém s monochromatickým TFT displejom, výkonom 2 x 20 wattov, dvoma reproduktormi, slotom pre SD kartu, rozhraním AUX-IN, USB portom. | SD | KO |

**04 Rádio „Colour“.** Systém pozostáva z 12,7 cm (5-palca) farebného TFT displeja, CD meniča kompatibilného s MP3 a WMA, má výkon 4 x 20 wattov s dvoma reproduktormi, slot pre SD kartu, rozhranie AUX-IN a dvojité tuner s fázovou diverzitou pre optimálny príjem rádiových vln. Bluetooth rozhranie pre mobilné telefóny je dostupné voliteľne. | SD | KO |

**05 Rádio „Media“.** Systém je vybavený 16,5 cm (6,33-palca) farebným TFT dotykovým displejom so senzorom priblíženia, CD meničom kompatibilným s MP3 a WMA, výkonom 4 x 20 wattov so štyrmi reproduktormi, dvojitým tunerom s fázovou diverzitou pre optimálny príjem rádiových vln, slotom pre SD kartu, rozhraním AUX-IN, USB portom a Bluetooth rozhraním pre mobilné telefóny. Online mobilná služba Car-Net App-Connect je dostupná voliteľne.<sup>4)</sup> | SD | KO |



**06 Navigačný systém „Discover Media“.** Ako doplnok k rádiu „Media“, je systém navyše vybavený druhým integrovaným slotom pre SD kartu kompatibilným s SD kartou s mapami. Aktualizácie nainštalovaných máp pre Európu sú zadarmo dostupné od Volkswagen MapCare na webovej stránke Volkswagen. S voliteľnými online mobilnými službami Car-Net Guide & Inform je vždy možné získať aktuálne informácie a dáta z Internetu.<sup>5)</sup> | SD | KO |

**07 Online mobilné služby Car-Net Guide & Inform.**<sup>5)</sup> Pre ešte väčší komfort je vozidlo dostupné s množstvom online mobilných služieb Car-Net Guide & Inform. Car-Net Guide & Inform je spoľahlivým rozšírením navigačného systému vozidla a získava najnovšie informácie z Internetu. Napríklad, ak na vašej trase vzniká dopravná záпча, navigovaná trasa sa zmení, aby ste sa zápche vyhli. Takisto si môžete zobrazit najlacnejšiu čerpačiu stanicu v okolí, parkoviská s voľnými miestami a oveľa viac. | SD | KO |

1) Dostupné v kombinácii s rádiom „Media“ a navigačným systémom „Discover Media“. 2) Kompatibilné s iOS a Android. Zákonné predpisy zakazujú vodičovi počas jazdy ovládať funkcie Volkswagen Media Control. 3) Dostupné v kombinácii s rádiom „Colour“ a „Media“, a navigačným systémom „Discover Media“. 4) Priplatková výbava v spojení s rádiom „Media“ a navigačným systémom „Discover Media“. Kompatibilné s MirrorLink™, CarPlay™ a Android Auto™. Uistite sa, prosím, že vaše koncové zariadenie je kompatibilné s Car-Net App-Connect. Aplikácia Car-Net App-Connect je použitá výlučne prostredníctvom vášho mobilného telefónu. Vezmite prosím na vedomie podmienky svojej zmluvy s ohľadom na dátové a internetové pripojenie. Ďalšie informácie sú dostupné na stránke <http://volkswagen-carnet.com/sk/sk/start.html>. 5) Dostupné len v kombinácii s navigačným systémom „Discover Media“. Od druhého roku je použitie spoplatnené. Aby bolo možné nadviazať pripojenie na Internet, zákazník bude potrebovať vlastný mobilný bezdrôtový router (napr. smartfón s možnosťou HotSpot) alebo vhodný USB zariadenie (napr. Volkswagen CarStick), ktoré pracuje s vlastnou SIM kartou s internetovou dátovou tarifou.

# Komfort.



01

**01 Uzamykateľná skrinka pred spolujazdcom.** Aby ste obchodné dokumenty uchránili pred cudzími očami, je možné vybaviť skrinku uzamykateľným krytom. Skrinka má vnútorné osvetlenie. Pri voliteľnej klimatizácii je skrinka súčasťou balíka. | SD | KO |

**Balík úložných priestorov** (bez vyobrazenia). Zahŕňa uzamykateľnú skrinku pred spolujazdcom, odkladací priestor na palubnej doske s krytom, zásuvky pod sedadlami vpredu a deliacu sieť pre batožinový priestor. Obsahuje aj výškovo nastaviteľné sedadlá. | KO |



02

**02 Klimatizácia.** Poloautomatická klimatizácia ponúka nekonečné možnosti nastavenia a zaisťuje neustále príjemnú teplotu vo vnútri vozidla. Vďaka ergonomickým ovládačom ľahko zmeníte teplotu, smer a rýchlosť vetrania aj počas jazdy. | SD | KO |

**03 Klimatizácia „Climatronic“.** Automatická klimatizácia elektronicky monitoruje teplotu pomocou interiérového senzoru a porovnáva aktuálnu teplotu s požadovanou. Teplotu je možné nastaviť nezávisle pre vodiča a spolujazdca. Senzor tiež monitoruje kvalitu vonkajšieho vzduchu a v prípade potreby automaticky aktivuje funkciu cirkulácie vzduchu. | SD | KO |



03



04



05

**04 Elektricky ovládané okná.** Ovládanie okien s ochranou proti privretiu sa nachádza v pohodlnom dosahu v lakťovej opierke dverí. Spolu s elektricky ovládanými vonkajšími spätnými zrkadlami tvoria paket „Elektrik“. | SD | KO |

**05 Nové vyhrievané predné sklo.** Vyhrievané drôty integrované v čelnom skle zabezpečujú jasný výhľad dopredu, a to aj vo vlhkom a chladnom počasí. Vyhrievané predné sklo je k dispozícii len v spojení s paketom „Svetlá a viditeľnosť“. | SD | KO |



06



07

**06 Vyhrievanie sedadiel.** Vyhrievanie je zabudované do sedacích a chrbtových plôch predných sedadiel a môže byť regulované samostatne pre sedadlo vodiča a spolujazdca. Po zapnutí zapalovania si môžete nastaviť tri úrovne vyhrievania. | SD | KO |

**07 Osvetlenie v stropnom ráme.\*** Dodatočné osvetlenie je umiestnené na vnútornej strane rámu strechy vzadu a zapína sa pri otvorení dverí nákladného priestoru. Za tmy tak uľahčuje nakladanie a vykladanie vozidla. | SD | KO |



08

**08 Bodové svetlá v zadných výklopných dverách.\*** LED svetlá na vnútornej časti zadných dverí poskytujú viac svetla pri nakladaní a vykladaní. | SD | KO |

**System otvárania Soft touch** (bez vyobrazenia). Výklopné zadné dvere sa dajú otvoriť bez námahy použitím tlačidla na spodnej strane lišty osvetlenia evidenčného čísla. | SD | KO |

**Paket „Svetlá a viditeľnosť“** (bez vyobrazenia). Sensory automaticky stmavia spätné zrkadlo, keď sú svetlá za vami idúceho vozidla príliš jasné a regulujú tiež intervalové stieranie pri daždi. Keď sa začne stmievať, svetelný senzor automaticky prepne z denného svietenia na stretávacie svetlá. Paket navyše obsahuje funkciu „Leaving home“ a manuálnu funkciu „Coming home“. | SD | KO |



09

**09 12 V zásuvka v prednej časti.** 12 V zásuvka zabudovaná v odkladacej poličke palubnej dosky, napr. na mobily alebo notebooky. | SD | KO |

**10 12 V zásuvka v nákladnom priestore.** Služí pre napájanie prenosnej chladničky, nabíjačiek elektrického náradia alebo iných 12 V zariadení. Je umiestnená v nákladnom priestore. | SD | KO |

**12 V zásuvka v stredovej konzole** (bez vyobrazenia). Zásuvka je situovaná v ľahko dostupnej prednej časti stredovej konzoly. | SD | KO |

**12 V zásuvka v stredovej lakťovej opierke** (bez vyobrazenia). Pre cestujúcich na zadných sedadlách. Nachádza sa v zadnej časti stredovej lakťovej opierky. | KO |



10

## Exteriér.



01



02



03



04



05



06



07



09



10



08

**01** **Priečna ventilácia.**<sup>1)</sup> Pasívna ventilácia je zabezpečená vetrákom v streche nákladného priestoru a ventilačným systémom s priechom na pravej strane vozidla. Je ideálna pre tých, ktorí často prepravujú prchavé kvapaliny, ako sú farby a laky. Priečna inštalácia ventilačných priechov zabezpečuje konštantný prietok vzduchu a zaisťuje tak optimálnu ventiláciu nákladného priestoru. | SD | KO |

■ **Optikpaket 1** (bez vyobrazenia). Nárazníky, kľučky bočných dverí a kryty vonkajších spätných zrkadiel sú lakované vo farbe vozidla. | SD |

■ **Optikpaket 2** (bez vyobrazenia). Bočné ochranné lišty a tiež koľajnička posuvných dverí sú lakované vo farbe vozidla. | SD |

■ **Optikpaket 3** (bez vyobrazenia). Tento paket kombinuje Optikpakety 1 a 2 a zahŕňa nasledovné prvky lakované vo farbe vozidla: nárazníky, kľučky bočných dverí a kryty vonkajších spätných zrkadiel, bočné ochranné lišty a koľajničku posuvných dverí. | SD |

■ **Nárazníky vo farbe laku vozidla** (bez vyobrazenia). | KO |

■ **Príprava pre ťažné zariadenie** (bez vyobrazenia). Pozostáva z riadiacej jednotky detekcie prívesu s kompletnou elektroinštaláciou a zahŕňa aj stabilizáciu prívesu. Ťažné zariadenie je tak možné v prípade potreby kedykoľvek dodatočne namontovať. | SD | KO |

**02** **Pevné ťažné zariadenie.** Navrhnuté pre prívesy do 750 kg (nebrzdené) a do 1 500 kg (brzdené). Obsahuje aj stabilizáciu prívesu. | SD | KO |

**03** **Odnímateľné ťažné zariadenie.** Uzamykateľné ťažné zariadenie je možné odmontovať. Takto môžete s vozidlom ľahšie manévrovať, najmä pri parkovaní v tesných priestoroch. Je navrhnuté pre prívesy do 750 kg (nebrzdené) a do 1 500 kg (brzdené) a je vybavené stabilizáciou prívesu. | KO |

**04** **Stropné výduchy ventilácie.**<sup>1)</sup> Aktívna ventilácia je poháňaná elektromotorom. Štyri výduchy v strepe zaisťujú stálu cirkuláciu vzduchu a nižšiu teplotu v nákladnom priestore. Majte prosím na zreteli, že inštalácia stropných výduchov môže viesť k zvýšeniu hladiny hluku. | SD | KO |

**05** **Pozdĺžne strešné lišty.** Lišty sú dostupné v čiernej farbe a vylepšujú vzhľad vozidla. Sú ideálnym základom pre prídavné strešné nosiče alebo držiaky rebrikov. Celková nosnosť strešných lišt je 100 kg. | SD | KO |

**06** **Strešný otvor v nákladnej časti.** Pomáha ľahko prepraviť dlhé a objemné predmety. Dve plynové vzpery uľahčujú otváranie a zatváranie. Pre zaistenie výklopného krytu a zadných krídlových dverí slúži priečnik, ktorý je možné odistiť a zložiť. Strešný otvor je dostupný len pre Caddy s krátkym rázvorom. | SD | KO |

■ **Ochrana nakladacej hrany batožinového priestoru** (bez vyobrazenia).<sup>1)</sup> Ochrana je vyrobená z odolného plastu a chráni lak nárazníka pred poškrábaním pri nakladaní a vykladaní. Dostupná v čiernej a matnej šedej farbe. | SD | KO |

**07** **Elektricky sklopné vonkajšie spätné zrkadlá.** Pre nový Caddy sú dostupné i menšie spätné zrkadlá s dizajnom osobných vozidiel. Voliteľne môžu byť zrkadlá elektricky nastaviteľné, vyhrievané a automaticky sklápaťelné.<sup>2)</sup> | SD | KO |

**08** **Bi-xenónové svetlomety.** Bi-xenónové svetlomety tvoria stretávacie aj diaľkové svetlá a osvetľujú cestu oveľa lepšie ako klasické halogénové svetlomety. Zároveň majú nižšiu spotrebu energie. Dodávané so stmavenými zadnými svetlami. | SD | KO |

**09** **Elektricky nastaviteľné vonkajšie spätné zrkadlá.** Sú vyhrievané a pohodlne ich nastavíte otočným ovládačom zo sedadla vodiča. Takto má vždy vodič výborný pohľad na dianie za vozidlom. Spolu s elektricky ovládanými oknami vpredu tvoria elektricky nastaviteľné vonkajšie spätné zrkadlá paket Elektrik. | SD | KO |

**10** **Hmlové svetlomety.** Zaisťujú osvetlenie širšieho priestoru pred vozidlom počas hmly, sneženia alebo silného dažďa, a tak prispievajú k bezpečnejšej jazde. Hmlové svetlomety sú dostupné aj s aktívnou funkciou pri odbočovaní. | SD | KO |



**NOVÁ  
GENERÁCIA  
PNEUMATÍK.**

Pneumatiky „Mobility“.

Tieto príplatkové 15- alebo 16-palcové špeciálne pneumatiky majú na vnútornej strane polymérové vložky, ktoré bránia drobným predmetom, ako napríklad klincom, v prepichnutí pneumatiky. Ak by predsa len došlo k poškodeniu pneumatiky, po odstránení predmetu sa diera zaplní viskóznym tmelom. Zabráni sa tak strate tlaku v pneumatikách. | SD | KO |

**Pneumatiky so zníženým valivým odporom.**  
Všetky nové modely Caddy s najnovšou generáciou motorov sú sériovo vybavené úspornými letnými pneumatikami. Pneumatiky sú vyrobené zo špeciálnej kaučukovej zmesi a líšia sa aj svojou štruktúrou a profilom. | SD | KO |



**01 Oceľové disky kolies s krytmi\***  
Rozmer: 6 J x 15. Pneumatiky 195/65 R 15.  
| SD | KO |

**02 Disky z ľahkých zliatin „Caloundra“**  
Rozmer: 6 J x 15. Pneumatiky 195/65 R 15.  
| SD | KO |

**03 Oceľové disky kolies s krytmi\***  
Rozmer: 6 J x 16. Pneumatiky 205/55 R 16.  
| SD | KO |

**04 Disky z ľahkých zliatin „Bendigo“**  
Rozmer: 6 J x 16. Pneumatiky 205/55 R 16.  
| SD | KO |

**05 Disky z ľahkých zliatin „Fortaleza“**  
Rozmer: 6 J x 16. Pneumatiky 205/55 R 16.  
| SD | KO |

**06 Disky z ľahkých zliatin „Rockhampton“**  
Rozmer: 6 J x 17. Pneumatiky 205/50 R 17.  
| SD |

**07 Disky z ľahkých zliatin „Canyon“**  
Rozmer: 6 J x 17, v antracitovom prevedení.  
Pneumatiky 205/50 R 17. | SD |

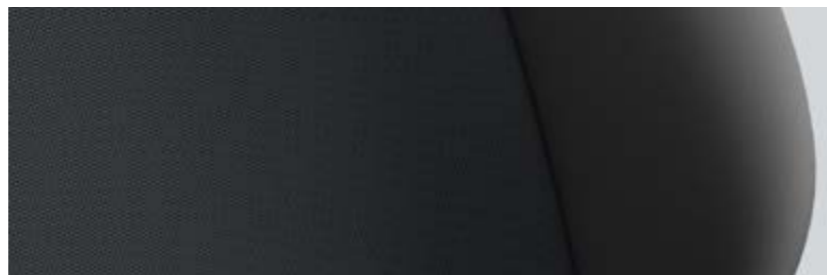
**08 Disky z ľahkých zliatin „Canyon“**  
Rozmer: 6 J x 17, v čiernom prevedení.  
Pneumatiky 205/50 R 17. | SD |

# Potahy sedadiel a laky.

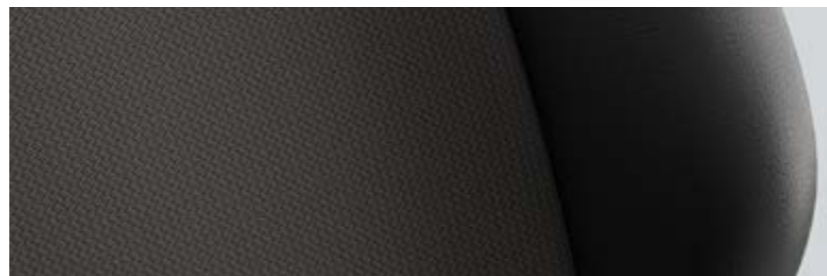


**Marathon<sup>1)</sup>** | Robustný látkový poťah  
Čierna Titanium | SD | KO |

## Potahy sedadiel



**Austin** | Látkový poťah sedadiel | Čierna Titanium | SD | KO |



**Mesh** | Koženkový poťah sedadiel | Čierna Titanium | SD | KO |

## Základné laky



**Biela Candy** | Základný lak | SD | KO |



**Šedá Pure** | Základný lak | SD | KO |



**Červená Cherry** | Základný lak | SD | KO |



**Oranžová Bright** | Základný lak | SD | KO |

## Metalizované laky



**Strieborná Reflex** | Metalizovaný lak | SD | KO |



**Tmavofialová Berry** | Metalizovaný lak | SD | KO |



**Zelená Viper** | Metalizovaný lak | SD | KO |



**Šedá Indium** | Metalizovaný lak | SD | KO |



**Hnedá Chestnut** | Metalizovaný lak | SD | KO |



**Oranžová Honey** | Metalizovaný lak | SD | KO |



**Zelená Bamboo Garden** | Metalizovaný lak | SD | KO |



**Modrá Starlight** | Metalizovaný lak | SD | KO |



**Modrá Acapulco** | Metalizovaný lak | SD | KO |

## Lak s perlovým efektom



**Čierna Deep** | Lak s perlovým efektom | SD | KO |

## Príslušenstvo Volkswagen.

Caddy je všestranné kompaktné úžitkové vozidlo, ktoré spĺňa všetky potreby. Ak by ste ale chceli niečo navyše, Originálne príslušenstvo Volkswagen ponúka zaujímavé prvky výbavy, ktoré boli vyvinuté v spolupráci s našim Oddelením vývoja a dizajnu. Dostupné sú u vášho predajcu Volkswagen Úžitkové vozidlá. Všetko tak spolu presne pasuje.



01



02



03

**01 Fólia na prahové lišty.** Táto robustná fólia chráni lak vozidla na prahových lištách karosérie pri nastupovaní vpredu a vzadu pred poškriabaním a poškodením. | SD | KO |

**02 Vložka do batožinového priestoru.** Ľahká a pružná vložka vyrobená na mieru presne kopíruje tvar nového Caddy Kombi. Zvýšený okraj, (cca 5 cm), poskytuje ochranu pred vlhkosťou a nečistotami. Diamantový vzor vložky má protišmykový efekt. Ak sa vložka nepoužíva, dá sa zrolovať, aby šetrila miesto. | KO |

**03 Vanička do batožinového priestoru.** Robustná vanička je ideálna pre prepravu všetkého, čo by mohlo zašpiniť batožinový priestor – napríklad špinavé náradie, alebo mokré topánky. Vanička je odolná voči kyselinám a vďaka hladkému povrchu sa ľahko čistí. | SD |

**Deliaci priečka** (bez vyobrazenia). Pre nový Caddy Kombi je dostupná čierna deliaca priečka s ochrannou práškovou povrchovou úpravou. Robustnú oceľovú deliacu priečku ľahko upevníte za zadný rad sedadiel a oddelíte tak batožinový priestor od priestoru pre cestujúcich. Integrovaný paraván zvyšuje poriadok v priestore pre batožinu. Pre inštaláciu nie je potrebné žiadne dodatočné vŕtanie. | KO |



04



05



06

**04 Strešné lišty s priečnikmi.** Robustné priečniky z eloxovaného hliníka s celkovou nosnosťou 95 kg sú dostupné pre vozidlá so strešnými lištami. Systém je testovaný voči nárazu v meste, je ľahko namontovateľný a poskytuje základ pre iné nosné systémy. Uzamykateľné uchytenie zabraňuje odcudzeniu a predchádza tak nepríjemným prekvapeniam. | SD | KO |

**05 Základný strešný nosič.** Uzamykateľný tyčový nosič z eloxovaného hliníka s celkovou nosnosťou 94 kg je dostupný pre vozidlá bez strešných lišt. Systém je testovaný voči nárazu v meste a môže byť vybavený rozličnými nosnými systémami. | SD | KO |

**06 Nosič na rebrík.** Držiaky z pozinkovanej ocele v čiernej farbe rýchlo a bezpečne upevníte k základnému nosiču alebo strešným lištám. Rebrík uchyťte k držiakom pomocou popruhov. Je dostupná aj sada držiakov pre prepravu viacerých rebríkov naraz. | SD | KO |

# Spotreba paliva, emisie CO<sub>2</sub> a výkon.

**Caddy Skriňová dodávka/Skriňová dodávka BlueMotion.**

**Caddy Maxi Skriňová dodávka**

Motor	Prevodovka	Výkon <p>Maximálny výkon v kW (k)</p>	Emisný štandard	Spotreba paliva <sup>1), 2)</sup> <p>v obci/mimo obce/kombino- vaná, v l/100 km</p>	Emisie CO <sub>2</sub> <sup>2)</sup> <p>kombinované v g/km</p>	Zrýchlenie <p>0–100 km/h (s)</p>	Max. rýchlosť <p>v km/h</p>
1,2 l TSI BMT	5-stupňová manuálna	62 (84)	Euro 6	7,2 – 6,8/5,1 – 4,7/5,9 – 5,5	137 – 127	13,6	157
1,4 l TSI BMT	6-stupňová manuálna	92 (125)	Euro 6	7,6 – 7,2/5,3 – 5,0/6,2 – 5,8	143 – 133	10,3	185
1,4 l TSI BMT	7-stupňová DSG	92 (125)	Euro 6	6,8 – 6,4/5,3 – 5,1/5,8 – 5,6	136 – 128	10,3	183
2,0 l TDI BMT	5-stupňová manuálna	55 (75)	Euro 6	5,7 – 5,3/4,2 – 3,9/4,7 – 4,4	123 – 114	16,4	152
2,0 l TDI BMT	5-stupňová manuálna	75 (102)	Euro 6	5,5 – 5,2/4,3 – 3,9/4,7 – 4,4	123 – 114	12,0	172
2,0 l TDI BlueMotion	5-stupňová manuálna	75 (102)	Euro 6	4,8 – 4,7/3,7 – 3,6/4,1 – 4,0	109 – 106	12,0	172
2,0 l TDI BMT	6-stupňová DSG	75 (102)	Euro 6	5,9 – 5,7/4,7 – 4,5/5,1 – 4,9	135 – 129	12,1	170
2,0 l TDI BMT 4MOTION	6-stupňová manuálna	90 (122)	Euro 6	6,7 – 6,5/4,9 – 4,7/5,5 – 5,3	146 – 139	10,8	178
2,0 l TDI BMT	6-stupňová manuálna	110 (150)	Euro 6	6,2 – 6,0/4,5 – 4,2/5,1 – 4,9	133 – 127	9,2	194
1,4 l TGI BlueMotion <sup>3)</sup>	6-stupňová manuálna	81 (110)	Euro 6	5,2 – 5,0/3,6 – 3,4/4,2 – 4,0 <p>8,0 – 7,7/5,5 – 5,2/6,4 – 6,1</p>	115 – 109	12,2	174

**Caddy Maxi Skriňová dodávka**

1,6 l TDI	5-stupňová manuálna	55 (75)	Euro 5 plus	6,6 – 6,5/5,2 – 5,1/5,7 – 5,6	149 – 147	16,7	150
1,6 l TDI BMT	5-stupňová manuálna	55 (75)	Euro 5 plus	5,9 – 5,8/4,9 – 4,8/5,3 – 5,2	139 – 136	16,7	151
1,6 l TDI	5-stupňová manuálna	75 (102)	Euro 5 plus	6,6 – 6,5/5,2 – 5,1/5,7 – 5,6	149 – 147	12,2	168
1,6 l TDI BMT	5-stupňová manuálna	75 (102)	Euro 5 plus	5,9 – 5,7/4,7 – 4,5/5,1 – 4,9	134 – 129	12,2	170
1,6 l TDI	7-stupňová DSG	75 (102)	Euro 5 plus	6,6 – 6,4/5,3 – 5,1/5,8 – 5,6	152 – 147	12,3	168
2,0 l TDI 4MOTION	6-stupňová manuálna	81 (110)	Euro 5 plus	7,8 – 7,7/5,7 – 5,6/6,5 – 6,4	171 – 168	12,2	170
2,0 l TDI	6-stupňová manuálna	103 (140)	Euro 5 plus	7,4 – 7,3/5,3 – 5,2/6,0 – 5,9	158 – 156	10,0	186
2,0 l TDI	6-stupňová DSG	103 (140)	Euro 5 plus	7,6 – 7,4/5,5 – 5,3/6,3 – 6,1	166 – 161	10,1	186
2,0 l TDI 4MOTION	6-stupňová DSG	103 (140)	Euro 5 plus	8,2 – 8,1/5,8 – 5,7/6,6 – 6,5	174 – 171	10,5	183

**Caddy Maxi Skriňová dodávka**

**Caddy Maxi Skriňová dodávka**

Motor	Prevodovka	Výkon <p>Maximálny výkon v kW (k)</p>	Emisný štandard	Spotreba paliva <sup>1), 2)</sup> <p>v obci/mimo obce/kombino- vaná, v l/100 km</p>	Emisie CO <sub>2</sub> <sup>2)</sup> <p>kombinované v g/km</p>	Zrýchlenie <p>0–100 km/h (s)</p>	Max. rýchlosť <p>v km/h</p>
1,4 l TSI BMT	6-stupňová manuálna	92 (125)	Euro 6	7,6 – 7,3/5,3 – 5,1/6,2 – 5,9	143 – 136	10,8	185
1,4 l TSI BMT	7-stupňová DSG	92 (125)	Euro 6	6,8 – 6,6/5,3 – 5,2/5,8 – 5,7	136 – 132	10,8	183
2,0 l TDI BMT	5-stupňová manuálna	75 (102)	Euro 6	5,7 – 5,3/4,4 – 4,0/4,8 – 4,5	127 – 117	12,5	172
2,0 l TDI BMT	6-stupňová DSG	75 (102)	Euro 6	6,0 – 5,7/4,8 – 4,5/5,3 – 4,9	137 – 129	12,6	170
2,0 l TDI BMT 4MOTION	6-stupňová manuálna	90 (122)	Euro 6	6,7 – 6,6/4,9 – 4,8/5,5 – 5,4	146 – 143	11,4	178
2,0 l TDI BMT	6-stupňová manuálna	110 (150)	Euro 6	6,3 – 6,0/4,6 – 4,2/5,2 – 4,9	136 – 127	9,6	194
1,4 l TGI BlueMotion <sup>3)</sup>	6-stupňová manuálna	81 (110)	Euro 6	5,3 – 5,1/3,7 – 3,5/4,3 – 4,1 <p>8,1 – 7,9/5,6 – 5,3/6,5 – 6,2</p>	117 – 111	13,0	174

**Caddy Maxi Skriňová dodávka**

1,6 l TDI	5-stupňová manuálna	75 (102)	Euro 5 plus	6,7 – 6,5/5,3 – 5,1/5,8 – 5,6	152 – 147	12,6	168
1,6 l TDI BMT	5-stupňová manuálna	75 (102)	Euro 5 plus	6,0 – 5,9/4,8 – 4,7/5,2 – 5,1	136 – 134	12,6	170
1,6 l TDI	7-stupňová DSG	75 (102)	Euro 5 plus	6,6 – 6,5/5,3 – 5,2/5,8 – 5,7	152 – 149	12,7	168
2,0 l TDI 4MOTION	6-stupňová manuálna	81 (110)	Euro 5 plus	7,9 – 7,8/5,8 – 5,7/6,6 – 6,5	174 – 171	12,6	170
2,0 l TDI	6-stupňová manuálna	103 (140)	Euro 5 plus	7,5 – 7,4/5,4 – 5,3/6,1 – 6,0	161 – 158	10,3	186
2,0 l TDI	6-stupňová DSG	103 (140)	Euro 5 plus	7,6 – 7,5/5,5 – 5,4/6,3 – 6,2	164 – 166	10,4	186
2,0 l TDI 4MOTION	6-stupňová DSG	103 (140)	Euro 5 plus	8,3 – 8,2/5,9 – 5,8/6,7 – 6,6	177 – 174	10,8	183

**Caddy Maxi Skriňová dodávka**

**Caddy Maxi Skriňová dodávka**

**Caddy Maxi Skriňová dodávka**

**Caddy Maxi Skriňová dodávka**

**Caddy Maxi Skriňová dodávka**

**Caddy Maxi Skriňová dodávka**

**Caddy Maxi Skriňová dodávka**

**Caddy Maxi Skriňová dodávka**

**Caddy Maxi Skriňová dodávka**

**Caddy Maxi Skriňová dodávka**

**Caddy Maxi Skriňová dodávka**

**Caddy Maxi Skriňová dodávka**

**Caddy Maxi Skriňová dodávka**

**Caddy Maxi Skriňová dodávka**

**Caddy Maxi Skriňová dodávka**

**Caddy Maxi Skriňová dodávka**

**Caddy Maxi Skriňová dodávka**

**Caddy Maxi Skriňová dodávka**

**Caddy Maxi Skriňová dodávka**

**Caddy Maxi Skriňová dodávka**

**Caddy Maxi Skriňová dodávka**

**Caddy Maxi Skriňová dodávka**

BMT = BlueMotion Technology DSG = automatická dvojspojková prevodovka DSG

1) 1) Objem palivovej nádrže modelov spĺňajúcich emisný štandard Euro 6: benzín (okrem TGI) alebo diesel cca. 55 l, AdBlue® (v TDI) cca. 9 l. Objem nádrže v TGI: CNG cca. 26 kg (Caddy) alebo cca. 37 kg (Caddy Maxi), benzín cca. 13 l. 2) Uvedené hodnoty spotreby paliva a emisií boli stanovené v súlade s predpísaným spôsobom merania (v súčasnosti platná verzia smernice ES 715/2007). Údaje sa nevzťahujú na konkrétne vozidlá, nie sú súčasťou ponuky a slúžia len na účely porovnania medzi rôznymi typmi vozidiel. Spotreba paliva a emisie CO<sub>2</sub> jednotlivých vozidiel nezávisia len od hospodárneho využitia paliva, ale sú rovnako ovplyvnené aj štýlom jazdy a inými netechnickými faktormi. Prvky dodatočnej výbavy a príslušenstvo (napr. disky kolies) môžu zmeniť relevantné parametre vozidla ako napríklad hmotnosť, valivý odpor, aerodynamika a v súčinnosti s poveternostnými podmienkami a dopravnou situáciou ovplyvniť spotrebu a jazdný výkon vozidla. Ak je udaný rozsah hodnôt spotreby paliva a emisií CO<sub>2</sub>, údaje závisia na veľkosti pneumatík a príplatkovej výbave. Upozornenie v súlade s v súčasnosti platnou smernicou 1999/94/ES: Informácie ohľadne oficiálnej spotreby paliva a oficiálnych špecifických hodnôt emisií CO<sub>2</sub> nových osobných vozidiel nájdete v Príručke o spotrebe paliva a emisiách CO<sub>2</sub> nových osobných vozidiel, ktorá je bezplatne dostupná vo všetkých predajných miestach v Európskej únii. 3) Primárne určené na prevádzku so zemným plynom, biometánom alebo metánom z obnoviteľných zdrojov, rezerva benzínu slúži len pre zaistenie dojazdu. Hodnoty týkajúce sa spotreby paliva: 1. riadok v kg/100 km (CNG), 2. riadok v m³/100 km (CNG).



## Spotreba paliva, emisie CO2, energetické triedy a výkon.

<b>Caddy Kombi</b>								
Motor	Prevodovka	Výkon <p>Maximálny výkon v kW (k)</p>	Emisný štandard	Spotreba paliva <sup>1), 2)</sup> <p>v obci/mimo obce/kombinovaná, v l/100 km</p>	Emisie CO <sub>2</sub> <sup> 2)</sup> <p>kombinované v g/km</p>	Energetická trieda <sup>3)</sup>	Zrýchlenie <p>0–100 km/h (s)</p>	Max. rýchlosť <p>v km/h</p>
1,2 l TSI BMT	5-stupňová manuálna	62 (84)	Euro 6	7,0/4,8/5,6	131	C	14,7	157
1,4 l TSI BMT	6-stupňová manuálna	92 (125)	Euro 6	7,2/5,1/5,9	135	C	10,9	185
1,4 l TSI BMT	7-stupňová DSG	92 (125)	Euro 6	6,7/5,2/5,8	133	B	10,9	183
2,0 l TDI BMT	5-stupňová manuálna	55 (75)	Euro 6	5,5/4,0/4,6	120 – 119	B – A	17,6	152
2,0 l TDI BMT	5-stupňová manuálna	75 (102)	Euro 6	5,3/4,1/4,6	120 – 119	A	12,9	172
2,0 l TDI BMT	6-stupňová DSG	75 (102)	Euro 6	5,8 – 5,7/4,6 – 4,5/5,0	131 – 130	B	13,0	170
2,0 l TDI BMT 4MOTION	6-stupňová manuálna	90 (122)	Euro 6	6,5/4,8/5,4	143	B	11,5	178
2,0 l TDI BMT	6-stupňová manuálna	110 (150)	Euro 6	6,0/4,3/4,9	129	B	9,9	194
1,4 l TGI BlueMotion <sup>4)</sup>	6-stupňová manuálna	81 (110)	Euro 6	5,2/3,6 – 3,5/4,1 <p>7,9/5,4/6,3</p>	113 – 112	A	12,9	174

<b>Caddy Maxi Kombi</b>								
Motor	Prevodovka	Výkon <p>Maximálny výkon v kW (k)</p>	Emisný štandard	Spotreba paliva <sup>1), 2)</sup> <p>v obci/mimo obce/kombinovaná, v l/100 km</p>	Emisie CO <sub>2</sub> <sup> 2)</sup> <p>kombinované v g/km</p>	Energetická trieda <sup>3)</sup>	Zrýchlenie <p>0–100 km/h (s)</p>	Max. rýchlosť <p>v km/h</p>
1,4 l TSI BMT	6-stupňová manuálna	92 (125)	Euro 6	7,3/5,2/6,0	138	C	11,3	185
1,4 l TSI BMT	7-stupňová DSG	92 (125)	Euro 6	6,7/5,3/5,8	133	B	11,3	183
2,0 l TDI BMT	5-stupňová manuálna	75 (102)	Euro 6	5,5 – 5,4/4,2/4,7	123 – 122	A	13,3	172
2,0 l TDI BMT	6-stupňová DSG	75 (102)	Euro 6	5,9/4,7 – 4,6/5,1	134 – 133	B	13,4	170
2,0 l TDI BMT 4MOTION	6-stupňová manuálna	90 (122)	Euro 6	6,6/4,9/5,6	146	B	11,8	178
2,0 l TDI BMT	6-stupňová manuálna	110 (150)	Euro 6	6,1/4,4/5,0	132	B	10,3	194
1,4 l TGI BlueMotion <sup>4)</sup>	6-stupňová manuálna	81 (110)	Euro 6	5,3/3,6/4,3 <p>8,1/5,6/6,5</p>	116	A+	13,7	174

BMT = BlueMotion Technology    DSG = automatická dvojspojková prevodovka DSG

1) 1) Objem palivovej nádrže modelov spĺňajúcich emisný štandard Euro 6: benzín (okrem TGI) alebo diesel cca. 55 l, AdBlue® (v TDI) cca. 9 l. Objem nádrže v TGI: CNG cca. 26 kg (Caddy) alebo cca. 37 kg (Caddy Maxi), benzín cca. 13 l.    2) Uvedené hodnoty spotreby paliva a emisií boli stanovené v súlade s predpísaným spôsobom merania (v súčasnosti platná verzia smernice ES 715/2007). Údaje sa nevzťahujú na konkrétne vozidlá, nie sú súčasťou ponuky a slúžia len na účely porovnania medzi rôznymi typmi vozidiel. Spotreba paliva a emisie CO<sub>2</sub> jednotlivých vozidiel nezávisia len od hospodárneho využitia paliva, ale sú rovnako ovplyvnené aj štýlom jazdy a inými netechnickými faktormi. Prvky dodatočnej výbavy a príslušenstvo (napr. disky kolies) môžu zmeniť relevantné parametre vozidla ako napríklad hmotnosť, valivý odpor, aerodynamika a v súčinnosti s poveternostnými podmienkami a dopravnou situáciou ovplyvniť spotrebu a jazdný výkon vozidla. Ak je udaný rozsah hodnôt spotreby paliva a emisií CO<sub>2</sub>, údaje závisia na veľkosti pneumatík a príplatkovej výbave. Upozornenie v súlade s v súčasnosti platnou smernicou 1999/94/ES: Informácie ohľadne oficiálnej spotreby paliva a oficiálnych špecifických hodnôt emisií CO<sub>2</sub> nových osobných vozidiel nájdete v Príručke o spotrebe paliva a emisiách CO<sub>2</sub> nových osobných vozidiel, ktorá je bezplatne dostupná vo všetkých predajných miestach v Európskej únii.    3) Energetické triedy hodnotia vozidlá podľa produkovaných emisií CO<sub>2</sub> pri zohľadnení ich užitočnej hmotnosti. Automobily, ktoré dosahujú priemerné hodnoty, sú zaradené do triedy D. Vozidlá, ktoré dosahujú lepšie hodnoty, než je aktuálny priemer, sú klasifikované do tried A+, A, B alebo C. Tie, ktorých hodnoty sú vyššie ako súčasný priemer, sú zaradené do tried E, F alebo G.    4) Primárne určené na prevádzku so zemným plynom, biometánom alebo metánom z obnoviteľných zdrojov, rezerva benzínu slúži len pre zaistenie dojazdu. Hodnoty týkajúce sa spotreby paliva: 1. riadok v kg/100 km (CNG), 2. riadok v m3/100 km (CNG).

## Všeobecné informácie.

Caddy Kombi, 2011

Caddy Maxi Kombi, 2011

Caddy Maxi Kombi, 2011

Caddy Maxi Kombi, 2011

Caddy Maxi Kombi, 2011

Caddy Maxi Kombi, 2011

Caddy Maxi Kombi, 2011

Caddy Maxi Kombi, 2011

Caddy Maxi Kombi, 2011

Caddy Maxi Kombi, 2011

Caddy Maxi Kombi, 2011

Caddy Maxi Kombi, 2011

Caddy Maxi Kombi, 2011

Caddy Maxi Kombi, 2011

Caddy Maxi Kombi, 2011

Caddy Maxi Kombi, 2011

Caddy Maxi Kombi, 2011

Caddy Maxi Kombi, 2011

Caddy Maxi Kombi, 2011

Caddy Maxi Kombi, 2011

Caddy Maxi Kombi, 2011

Caddy Maxi Kombi, 2011

Caddy Maxi Kombi, 2011

Caddy Maxi Kombi, 2011

Caddy Maxi Kombi, 2011

Caddy Maxi Kombi, 2011

Caddy Maxi Kombi, 2011

Caddy Maxi Kombi, 2011

Caddy Maxi Kombi, 2011

Caddy Maxi Kombi, 2011

Caddy Maxi Kombi, 2011

Caddy Maxi Kombi, 2011

Caddy Maxi Kombi, 2011

Caddy Maxi Kombi, 2011

Caddy Maxi Kombi, 2011

Caddy Maxi Kombi, 2011

Caddy Maxi Kombi, 2011

Caddy Maxi Kombi, 2011

Caddy Maxi Kombi, 2011

Caddy Maxi Kombi, 2011

Caddy Maxi Kombi, 2011

Caddy Maxi Kombi, 2011

Caddy Maxi Kombi, 2011

Caddy Maxi Kombi, 2011

Caddy Maxi Kombi, 2011

Caddy Maxi Kombi, 2011

Caddy Maxi Kombi, 2011

Caddy Maxi Kombi, 2011

Caddy Maxi Kombi, 2011

Caddy Maxi Kombi, 2011

Caddy Maxi Kombi, 2011

Caddy Maxi Kombi, 2011

Caddy Maxi Kombi, 2011

Caddy Maxi Kombi, 2011

Caddy Maxi Kombi, 2011

# Mobilné online služby.

## Car-Net App-Connect.<sup>1)</sup>

Majte na ceste viac informácií a zábavy. Použite Car-Net App-Connect pre prepojenie vášho smartfónu pomocou USB portu vo vašom vozidle. Car-Net App-Connect zobrazuje vybrané aplikácie z vášho smartfónu na displeji rádia alebo navigačného systému. Takto môžete počas jazdy prostredníctvom dotykového displeja pohodlne ovládať vybrané aplikácie, alebo špeciálne aplikácie Volkswagen.

### Mobilné aplikácie Volkswagen.

Špeciálne aplikácie Volkswagen ako „Shared Audio“, „Drive & Track“, „Call & Remind“, „Sound Journey“ a „My Guide“ (na obrázku) spríjemňujú vašu cestu a robia ju zaujímavejšou. Aplikácie vám poskytnú informácie o vašom spôsobe jazdy, možnostiach parkovania v okolí a zobrazia detailné návrhy o zaujímavých destináciách vo vašej blízkosti, samozrejme s ohľadom na informácie o počasí a dáta z vozidla.



## Car-Net Guide & Inform.<sup>2)</sup>

Použite Car-Net Guide & Inform na vylepšenie navigačného systému vášho vozidla aktuálnymi online informačnými službami pre ešte väčšie pohodlie na cestách. Môžete napríklad použiť dopravné informácie v reálnom čase, aby ste sa vyhli náhlejšej zápche. Alebo doplňte pohonné hmoty na najlacnejšej pumpe. Alebo nájdite parkovacie miesto zadarmo bez stresujúceho hľadania. Car-Net Guide & Inform zaistí, že cieľ vašej cesty dosiahnete rýchlo a s čo najmenším stresom.

### Online dopravné informácie.



Ušetríte čas a vyhnite sa stresu s dopravnými informáciami v reálnom čase, ktoré vám umožnia vyhnúť sa zápcham napríklad pomocou dynamickej zmeny vašej trasy.

### Čerpacie stanice.



Zobrazí vám najlacnejšie čerpacie stanice vo vašom bezprostrednom okolí. Automaticky identifikuje palivo pre vaše vozidlo.

### Parkovanie.



Ušetrí čas vďaka optimalizovanému vyhľadávaniu parkovacích miest a zobrazí dostupné možnosti parkovania spolu s cenami a otváracími hodinami.<sup>3)</sup>

### Počasie.



Majte aktuálne informácie o počasí. Zistíte, aké bude počasie v cieľi vašej cesty v odhadovanom čase prijazdu.

### Online vyhľadávanie špeciálnych destinácií.



Zobrazí na vašom dotykovom displeji dôležité, personalizované informácie o miestnych službách.

Detailnejšie informácie o službách Car-Net nájdete na stránke <http://volkswagen-carnet.com/sk/sk/start.html>

### Správy RSS.



Prihláste sa k personalizovaným kategorizovaným správam na zákazníckom portáli a majte všetky aktuálne novinky po ruke.

### Online import destinácií.



Navigačný systém zobrazí ciele vašich ciest, ktoré ste si naplánovali z pohodlia domova pomocou zákazníckeho portálu.

### Moje špeciálne destinácie.



Prostredníctvom zákazníckeho portálu si doma uložíte obľúbené destinácie a neskôr ich nahráte do navigačného systému vozidla.

### Report o stave vozidla.



Zobrazí aktuálne servisné informácie a chybové správy vášho vozidla.

### Registrácia – zopár jednoduchých krokov:

1. Vytvorte si váš osobný účet na zákazníckej stránke Car-Net.
2. Dostanete registračný kód (PIN).
3. Zadajte identifikačné číslo vášho vozidla (VIN).
4. Zadajte PIN do navigačného systému vášho vozidla.

<sup>1)</sup> Car-Net App-Connect je dostupný len v spojení s rádiom „Media“, alebo rádionavigačným systémom „Discover Media“. Car-Net App-Connect zahŕňa MirrorLink™, CarPlay™ a Android Auto™. Dostupnosť týchto technológií závisí od krajiny, v ktorej sa nachádzate. Služby Car-Net App-Connect v súčasnosti podporuje len niekoľko mobilných telefónov na trhu. Volkswagen aktívne spolupracuje s hlavnými výrobcami smartfónov pre širšiu kompatibilitu systému Car-Net App-Connect. <sup>2)</sup> Využitie mobilných online služieb (Car-Net) je možné len s voľiteľným „Discover Media“. Budete tiež potrebovať mobilné zariadenie (napr. smartfón), ktoré vie vytvoriť mobilný bezdrôtový hotspot. Služby Car-Net sú dostupné len s existujúcou zmlouvou s mobilným operátorom, alebo samostatne uzatvorenou zmlouvou medzi vami a vašim mobilným operátorom a len v rámci pokrytia územia príslušnou mobilnou sieťou. V závislosti od vašej mobilnej tarify môže byť príjem dát z internetu spoločnený, najmä ak používate telefón v zahraničí (napr. poplatky za roaming). Vzhľadom na množstvo údajov potrebných pri použití služieb Car-Net dôrazne odporúčame dátový paušál u vášho poskytovateľa mobilných služieb. Použitie Car-Net sa riadi samostatnou dohodou uzavretou on-line s Volkswagen AG. Po nadobudnutí vlastníctva vozidla má zákazník 90 dní na to, aby zaregistroval vozidlo na stránke volkswagen-carnet.com/sk/sk/start.html. Dostupnosť služieb Car-Net sa môže líšiť v závislosti od danej krajiny. Tieto služby sú k dispozícii po celú dohodnutú dobu trvania zmluvy a môžu podliehať zmenám pokiaľ ide o obsah počas zmluvného obdobia. Detailnejšie informácie o službách Car-Net nájdete na stránke volkswagen-carnet.com/sk/sk/start.html a u vášho predajcu Volkswagen; pre informácie o podmienkach mobilného internetového pripojenia kontaktujte svojho mobilného operátora. <sup>3)</sup> Dostupné pre parkoviská s vhodnou technickou infraštruktúrou.