



Das Auto.

GOLF. DAS AUTO.





LEN TEN, KTO POZNÁ ĽUDÍ, DOKÁŽE SKONŠTRUOVAŤ AUTO.

EŠTE LEPŠIE SME POČÚVALI, PRESNEJŠIE HĽADELI A KLÁDLI EŠTE VIAC OTÁZOK. NAŠIM CIEĽOM BOLO PRITOM JEDINÉ: AUTO, KTORÉ NAJLEPŠIE ROZUMIE ĽUĐOM, ODPOVEDÁ NAJJASNEJŠIE NA OTÁZKY O BUDÚCNOSTI A NAĎALEJ DÁVA MENO CELEJ TRIEDE.



AK ČLOVEK
VNÍMA NIČO PEKNÉ,
JEHO ZRENIČKY SA ROZŠÍRIA AŽ O 20 %.

04	EXTERIÉR.
12	LAKY.
14	DISKY.
16	INTERIÉR.
18	POŤAHY.
22	THINK BLUE.
24	BLUE MOTION.
26	MOTORY, PREVODOVKY A PODVOZOK.
34	BEZPEČNOSŤ.
44	MULTIMÉDIÁ.
48	KOMFORT.
58	TESTOVACIA JAZDA.
60	VÝBAVY.
66	R-LINE.
70	PRÍSLUŠENSTVO VOLKSWAGEN ORIGINAL.
73	VOLKSWAGEN LIFESTYLE.
76	KOMBINÁCIE.
77	SLUŽBY.



ĽUDSKÝ MOZOG
DOKÁŽE **ZA SEKUNDU**
SPRACOVAŤ IBA ŠEŠŤ SLOV,
ALE JEDEN CELÝ OBRAZ.





Spotreba paliva v l/100 km: 3,2 – 5,2 (kombinovaná), emisie CO₂ v g/km: 85 – 122 (kombinované).
Na obrázku je výbava Highline v striebornej metalíze tungsten s 18-palcovými diskami z ľahkej zliatiny Durban a motorom TSI 1.4 103 kW (140 k) s ACT.
spotreba paliva v l/100 km: 5,8 (v meste)/4,1 – 4,2 (mimo mesta)/4,7 (kombinovaná), Emisie CO₂ v g/km: 109 – 110 (kombinované). Trieda energetickej efektivity: A, B.



Ikona do najmenšieho detailu. Vonkajšie spätné zrkadlá teraz nadväzujú na spodnú líniu okna. To umožnilo vznik ďalšieho trojuholníkového okna, čím sa zlepšuje výhľad z vozidla. Zadné svetlá sú harmonicky integrované do dizajnovej krivky a dávajú Golfu hodnotný ráz.



Spotreba paliva v l/100 km: 3,2 – 5,2 (kombinovaná),
emisie CO₂ v g/km: 85 – 122 (kombinované).

GÉN NA ROZPOZNÁVANIE ČERVENEJ FARBY LEŽÍ NA CHROMOZÓME X.

VÝBER LAKOV, V KTORÝCH SI KAŽDÝ NÁJDE
TÚ SPRÁVNU FARBU. PRETOŽE ŽENY VNÍMAJÚ
FARBY INAK AKO MUŽI.



základný lak
biela pure | DV
0Q0Q

základný lak
sivá urano | S
5K5K

metalizovaný lak
strieborná tungsten | DV
K5K5

základný lak
červená tornado | DV
G2G2

metalizovaný lak
modrá night | DV
Z2Z2

metalizovaný lak
sivá limestone | DV
Z1Z1

lak s perleťovým efektom
čierna deep | DV
2T2T

GÉN NA ROZPOZNÁVANIE ČERVENEJ FARBY LEŽÍ NA CHROMOZÓME X.

VÝBER LAKOV, V KTORÝCH SI KAŽDÝ NÁJDE
TÚ SPRÁVNU FARBU. PRETOŽE ŽENY VNÍMAJÚ
FARBY INAK AKO MUŽI.



základný lak
biela pure DV
0Q0Q

lak s perleťovým efektom
biela oryx DV
OROR



metalizovaný lak
strieborná tungsten DV
K5K5

základný lak
červená tornado DV
G2G2

metalizovaný lak
modrá night DV
Z2Z2

metalizovaný lak
sivá limestone DV
Z1Z1

lak s perleťovým efektom
čierna deep DV
2T2T

GÉN NA ROZPOZNÁVANIE ČERVENEJ FARBY LEŽÍ NA CHROMOZÓME X.

VÝBER LAKOV, V KTORÝCH SI KAŽDÝ NÁJDE
TÚ SPRÁVNU FARBU. PRETOŽE ŽENY VNÍMAJÚ
FARBY INAK AKO MUŽI.



základný lak
biela pure DV
0Q0Q

základný lak
čierna DV
A1A1



základný lak
červená tornado DV
G2G2

metalizovaný lak
modrá night DV
Z2Z2

metalizovaný lak
sivá limestone DV
Z1Z1

lak s perleťovým efektom
čierna deep DV
2T2T

GÉN NA ROZPOZNÁVANIE ČERVENEJ LEŽÍ NA CHROMOZÓME X.

VÝBER LAKOV, V KTORÝCH SI KAŽDÝ NÁJDE
TÚ SPRÁVNU FARBU. PRETOŽE ŽENY VNÍMAJÚ
FARBY INAK AKO MUŽI.



základný lak
biela pure DV
0Q0Q

metalizovaný lak
červená sunset DV
6K6K



metalizovaný lak
modrá night DV
Z2Z2

metalizovaný lak
sivá limestone DV
Z1Z1

lak s perleťovým efektom
čierna deep DV
2T2T

GÉN NA ROZPOZNÁVANIE ČI LEŽÍ NA CHROMOZÓMI

VÝBER LAKOV, V KTORÝCH SI KAŽDÝ NÁJDE
TÚ SPRÁVNU FARBU. PRETOŽE ŽENY VNÍMAJ
FARBY INAK AKO MUŽI.



základný lak
biela pure | DV
0Q0Q

metalizovaný lak
modrá pacific | DV
D5D5



metalizovaný lak
sivá limestone | DV
Z1Z1

lak s perleťovým efektom
čierna deep | DV
2T2T

GÉN
NA ROZPO
LEŽÍ NA

VÝBER LAKOV, V
TÚ SPRÁVNU FAR
FARBY INAK AKC



metalizovaný lak
strieboiná reflex 8E8E DV



lak s perleťovým efektom
čierna deep 2T2T DV

základný lak
biela pure 0Q0Q DV

Obrázky na týchto stranách sú len orientačné. Tlačiarenské farby nemôžu zobraziť laky také pekné, ako sú v skutočnosti.
sériová výbava/Trendline | S séria pri Comfortline | C séria pri Highline | H doplnková výbava | DV Spotreba paliva v l/100 km: 3,2 – 5,2 (kombinovaná), emisie CO₂ v g/km: 85 – 122 (kombinované).

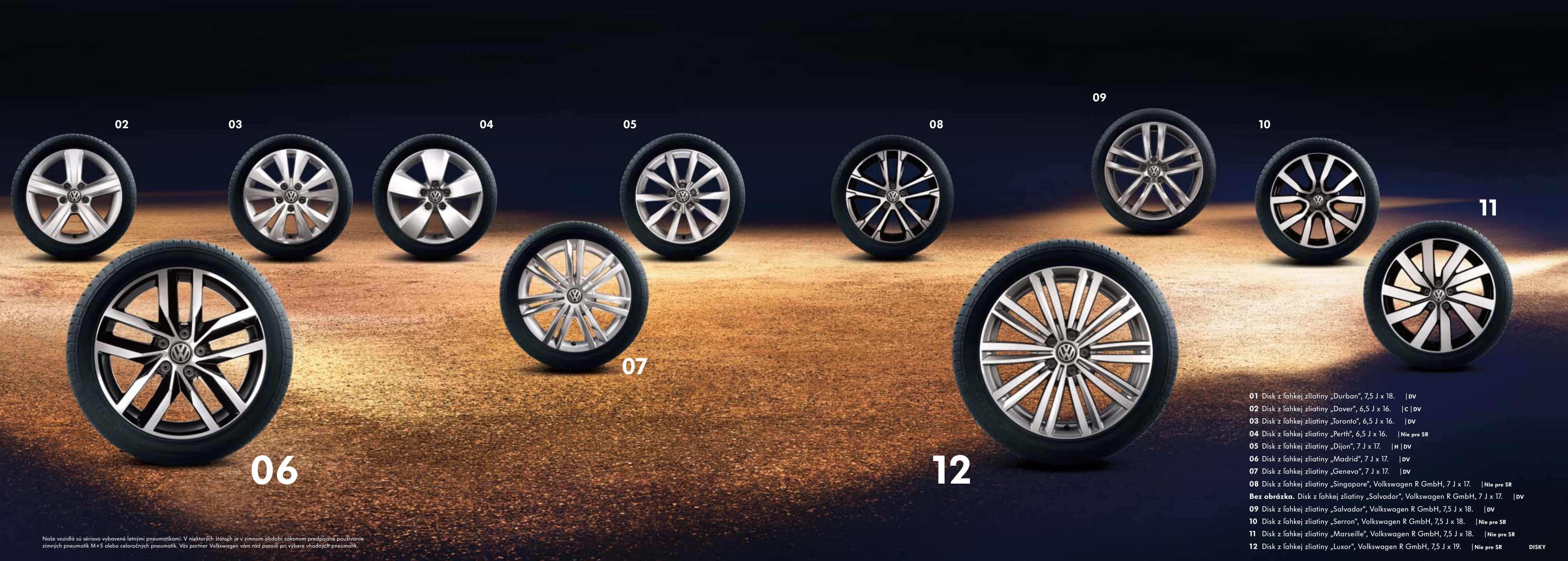


01

ĽUDSKÁ DNA
SA ZHODUJE
NA 99,9 %.

DVANÁŠŤ PEKNÝCH MOŽNOSTÍ, AKO
SA ODLÍŠIŤ: DISKY Z ĽAHKEJ ZLIATINY.





02

03

04

05

08

09

10

11

07

06

12

- 01 Disk z ľahkej zliatiny „Durban“, 7,5 J x 18. | DV
- 02 Disk z ľahkej zliatiny „Dover“, 6,5 J x 16. | c | DV
- 03 Disk z ľahkej zliatiny „Toronto“, 6,5 J x 16. | DV
- 04 Disk z ľahkej zliatiny „Perth“, 6,5 J x 16. | Nie pre SR
- 05 Disk z ľahkej zliatiny „Dijon“, 7 J x 17. | H | DV
- 06 Disk z ľahkej zliatiny „Madrid“, 7 J x 17. | DV
- 07 Disk z ľahkej zliatiny „Geneva“, 7 J x 17. | DV
- 08 Disk z ľahkej zliatiny „Singapore“, Volkswagen R GmbH, 7 J x 17. | Nie pre SR
- Bez obrázka. Disk z ľahkej zliatiny „Salvador“, Volkswagen R GmbH, 7 J x 17. | DV
- 09 Disk z ľahkej zliatiny „Salvador“, Volkswagen R GmbH, 7,5 J x 18. | DV
- 10 Disk z ľahkej zliatiny „Serron“, Volkswagen R GmbH, 7,5 J x 18. | Nie pre SR
- 11 Disk z ľahkej zliatiny „Marseille“, Volkswagen R GmbH, 7,5 J x 18. | Nie pre SR
- 12 Disk z ľahkej zliatiny „Luxor“, Volkswagen R GmbH, 7,5 J x 19. | Nie pre SR

Naše vozidlá sú sériovo vybavené letnými pneumatikami. V niektorých štátoch je v zimnom období zákonom predpísané používanie zimných pneumatík M+S alebo celoročných pneumatík. Váš partner Volkswagen vám rád poradí pri výbere vhodných pneumatík.

DISKY



ČLOVEK ZA ŽIVOT
PREJAZDÍ PO ZACHÁDZKACH PRIEMERNE
24 000 KILOMETROV.

VYCHUTNAJTE SI KAŽDÝ JEDEN – VĎAKA KOMFORTU,
KVALITE, FUNKCIONALITE A VEĽKORYSÉMU POCITU
Z PRIESTORU V GOLFE.

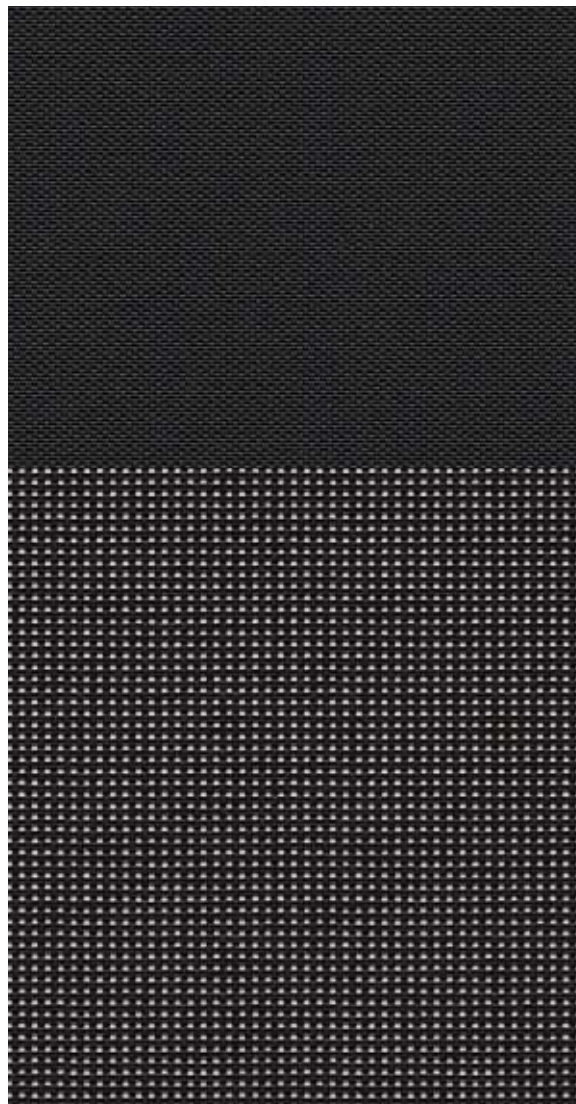


HMAT

SA U ĽUDSKÉHO EMBRYA
ZAČNE VYVÍJAŤ
UŽ V SIEDMOM TÝŽDNI.

JE TO PREDZVEŠŤ RADOSTI Z GOLFU? INTERIÉR VÁS
OKÚZLI JEMNÝMI MATERIÁLMI A VÝNIMOČNOU
KVALITOU ICH SPRACOVANIA.

POŤAHY
V LÁTKE.



pepper
čierna títan
TW | s



mel stripe
čierna títan
TW | DV

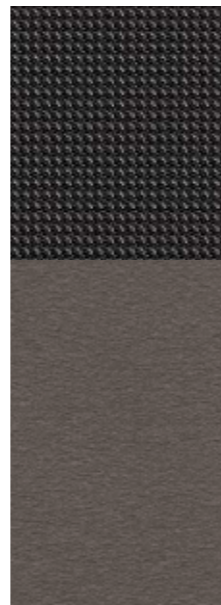


zoom/merlin
shetland
XW | C



zoom/merlin
čierna títan
TW | C

POŤAHY
V ALCANTARE/LÁTKE.



global
quarzit
JW | H



global
čierna títan
TW | H



global
shetland
XW | H

POŤAHY V
LÁTKE/MIKROVLÁKNE.



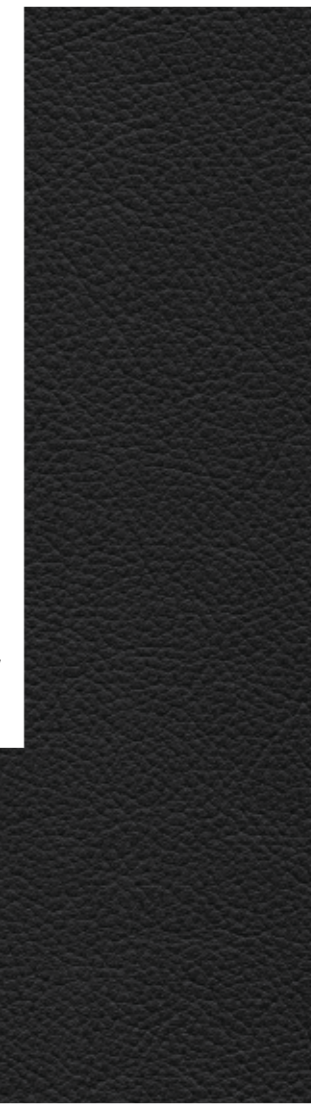
race/San Remo
sivá magnetit/anthrazit¹⁾
TW | DV

POŤAHY V LÁTKE/KOŽI.
V KOMBINÁCI
SO SEDADLOM
ergoActive.



New York/Vienna
čierna títan
TW | DV

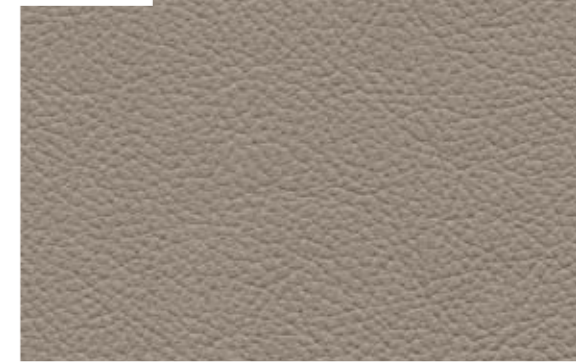
POŤAHY
V KOŽI.



Vienna
čierna títan²⁾
TW | DV



Vienna
Marrakesch
YW | DV



Vienna
shetland
XW | DV

Think Blue.

KAŽDÝ MEŠIAC VYDÝCHA ČLOVEK OBJEM 150 000 BALÓNOV

KAŽDÝ GOLF JE SÉRIOVO VYBAVENÝ TECHNOLOGIOU BLUEMOTION, ČÍM O NIEČO MENEJ ZAŤAŽUJE ŽIVOTNÉ PROSTREDIE A ĽUDSTVO.

Think Blue. To je dlhodobý prístup spoločnosti Volkswagen k trvalo udržateľnej mobilite. Pretože kto vyrába autá, nesie zodpovednosť. To je dôvod, prečo sme sa zaviazali každý Volkswagen vyvíjať tak, aby mal v priebehu celého životného cyklu – od výroby materiálu až po jeho recykláciu – lepšie environmentálne vlastnosti ako jeho predchodcovia. To, že sme tento cieľ s Golfom dosiahli, dokazujú aj environmentálne certifikáty, ktoré vám predloží váš predajca alebo ich nájdete na www.umweltpraedikat.de. Think Blue. znamená efektívne a inovatívne techno-

lógie sprístupniť podľa možnosti všetkým a tým čo najviac prispieť k ochrane životného prostredia. Je to viac než len ušľachtilý zámer. Každý Golf je už sériovo vybavený konštrukčnými opatreniami BlueMotion Technology ako systém Štart-Stop a rekuperáciou energie pri brzdení. V kombinácii s redukciami hmotnosti až o 100 kg v porovnaní s predchádzajúcim modelom spotreba paliva znova výrazne klesla. Tak sa stane úsporná jazda šetrná k životnému prostrediu niečím úplne prirodzeným.



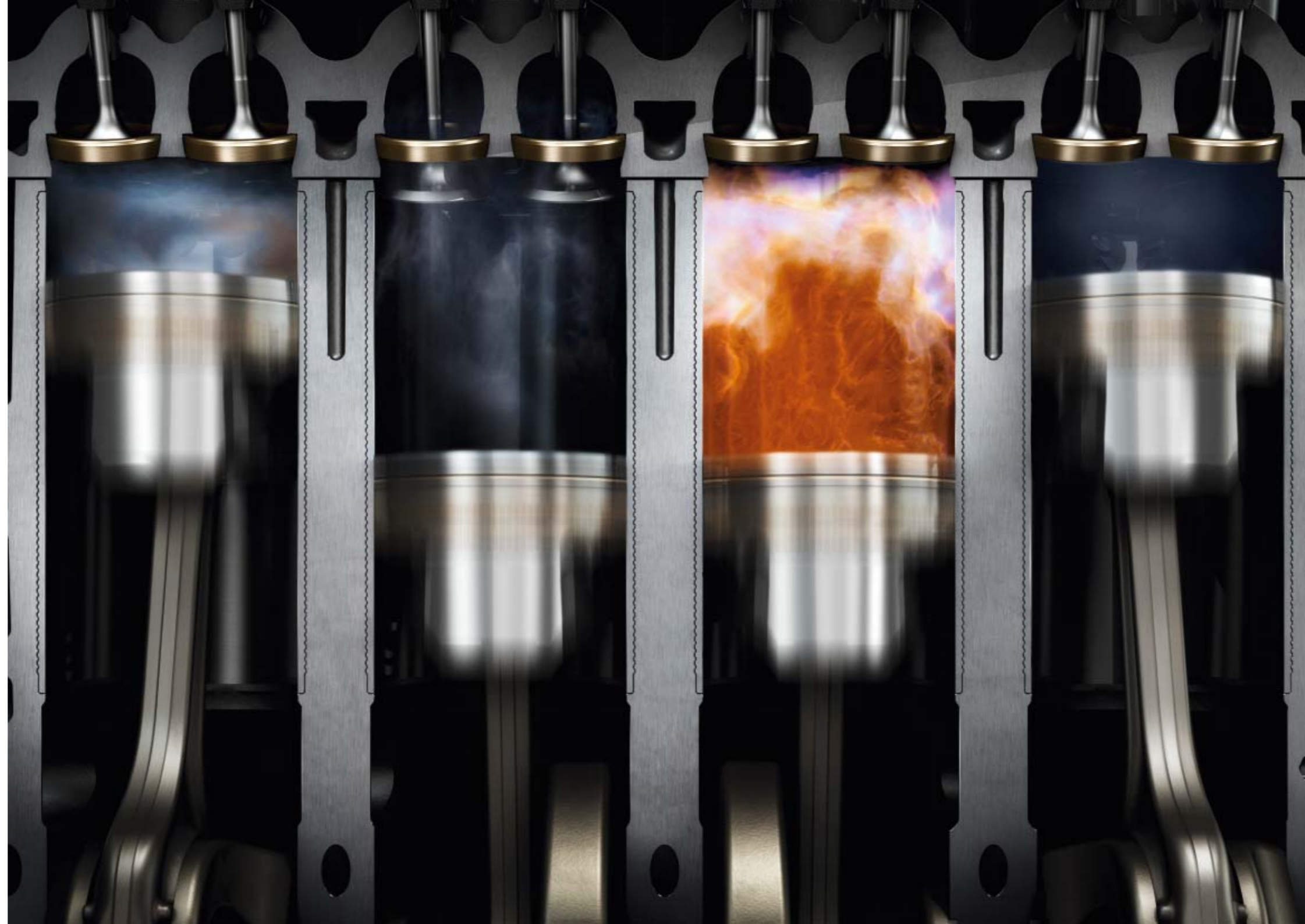
Golf TDI BlueMotion* je vybavený množstvom konštrukčných opatrení znižujúcich spotrebu paliva. O 15 mm zmenšená svetlá výška, zadný spojler z verzie GTI, zavretá maska chladiča, čiastočne zaclonené otvory na vstup vzduchu, ako aj optimalizované vedenie chladiaceho vzduchu výrazne prispievajú k nízkej spotrebe paliva. Aj inovatívna ľahká konštrukcia, pri všetkých verziách modelu Golf štandardný systém Štart-Stop, rekuperačný režim, ako aj pneumatiky s veľmi nízkym valivým odporom so zvýšeným tlakom hustenia a dlhšie sprevodovaná 6-stupňová prevodovka prispievajú k mimoriadnej úspornosti.

S ohľadom na hmotnosť, aerodynamiku a valivý odpor sa Golf TDI BlueMotion* dodáva iba s 15- a 16-palcovými diskami z ľahkej zliatiny. Všetky modifikácie spolu zabezpečujú, že motor 1.6 TDI spotrebuje iba 3,2 litra/100 km a dosahuje vynikajúcu hodnotu emisie CO₂ 85 g/km. Okrem exkluzívnej modrej metalizovanej farby clearwater, vyhradenej pre tento model, sa najúspornejší Golf dá rozoznať aj podľa nápisov BlueMotion vpred, vzadu a na boku. Sériová výbava zahŕňa okrem iného sedem airbagov a elektronický stabilizačný systém.

*1.6 TDI BlueMotion, 81 kW (110 k): spotreba paliva v l/100 km: 3,8 (v meste)/3,0 (mimo mesta)/3,2 (kombinované). Emisie CO₂ v g/km: 85 (kombinované). Trieda energetickej efektivity: A+. Spotreba paliva v l/100 km: 3,2 – 5,2 (kombinované), emisie CO₂ v g/km: 85 – 122 (kombinované).

ABY ĽUDIA ŠETRILI **ENERGIU**,
53 % Z NICH VYPÍNA
VŠETKY NEPOUŽÍVANÉ SPOTREBIČE.

DOBRA MYŠLIENKA A JEJ VEĽMI MODERNÁ INTERPRETÁCIA. AKTÍVNY MANAŽMENT VALCOV ACT* DOKÁŽE DOČASNE DEAKTIVOVAŤ DVA VALCE, ABY VOZIDLO VYUŽILO IBA TOĽKO ENERGIE, KOĽKO SKUTOČNE POTREBUJE.



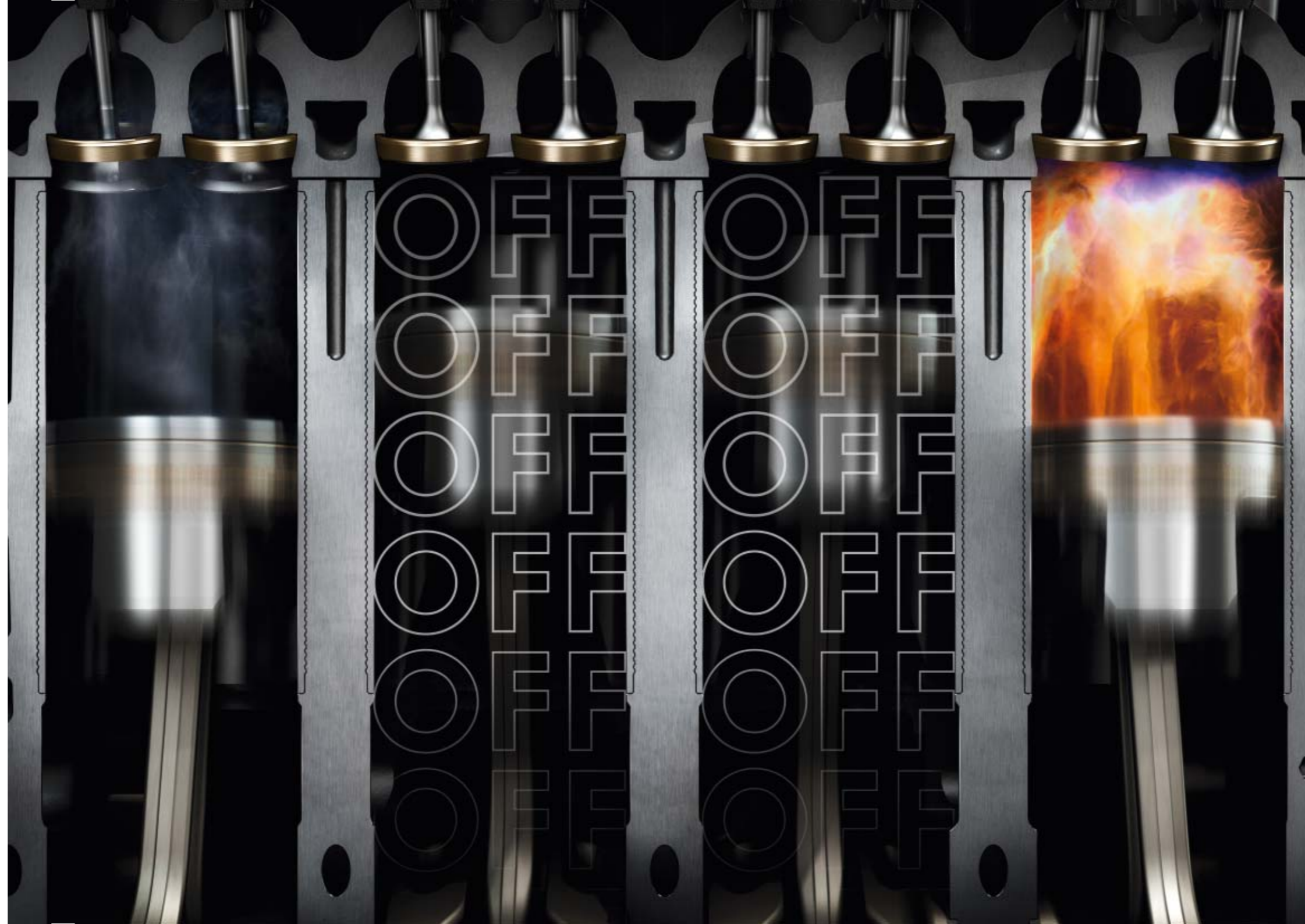
TSI
BLUEMOTION
TECHNOLOGY

Šetrné využívanie zdrojov. Ako túto požiadavku Volkswagen naplnia, dokazuje obzvlášť názorne zavedenie aktívneho manažmentu valcov ACT* v Golfe. Pri jazde v rozsahu otáčok 1 400 až 4 000 /min. a pri rýchlosti až do približne 130 km/h sa môžu nezávisle od zaradeného rýchlostného stupňa deaktivovať dva zo štyroch valcov – úplne nepozorovane. Tým sa optimalizuje účinnosť motora. V Golfe s aktívnym manažmentom valcov ACT sa tým môže spotreba paliva v kombinovanom cykle znížiť až o 0,5 l/100 km a emisie CO₂ o 10 g/km. V závislosti od jazdných podmienok môže úspora dosiahnuť až 1 l/100 km. Aktívny manažment valcov ACT* je k dispozícii v kombinácii s motorom TSI 1.4 103 kW (140 k)*.

* TSI 1.4 103 kW (140 k) s ACT: spotreba paliva v l/100 km: 5,8 (v meste)/4,1 – 4,2 (mimo mesta)/4,7 (kombinovaná). Emisie CO₂ v g/km: 109 – 110 (kombinovaná). Trieda energetickej efektivity: A, B. Spotreba paliva v l/100 km: 3,2 – 5,2 (kombinovaná), emisie CO₂ v g/km: 85 – 122 (kombinované).

ABY ĽUDIA ŠETRILI **ENERGIU**,
53 % Z NICH VYPÍNA
VŠETKY NEPOUŽÍVANÉ SPOTREBIČE.

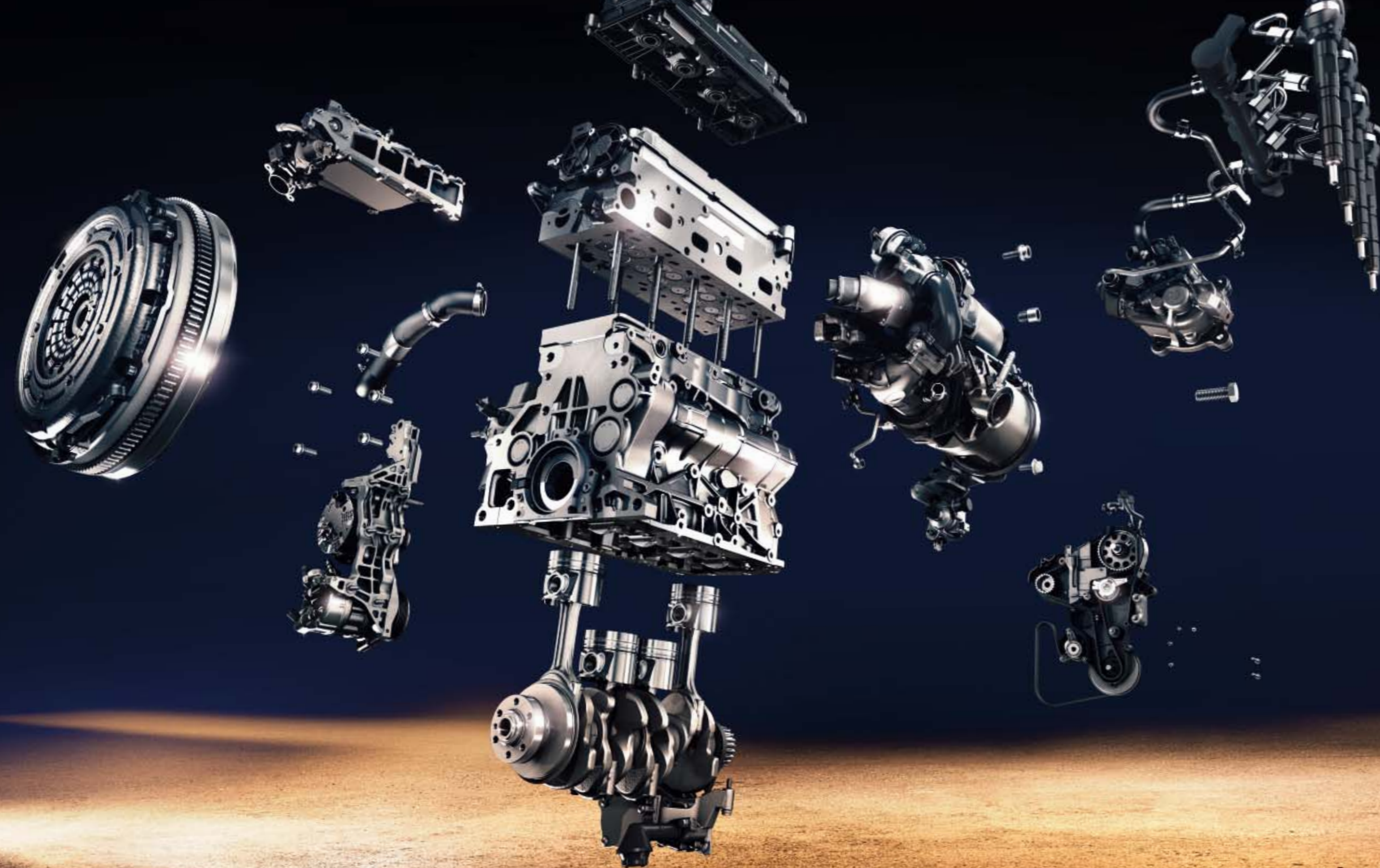
DOBRA MYŠLIENKA A JEJ VEĽMI MODERNÁ INTERPRETÁCIA. AKTÍVNY MANAŽMENT VALCOV ACT* DOKÁŽE DOČASNE DEAKTIVOVAŤ DVA VALCE, ABY VOZIDLO VYUŽILO IBA TOĽKO ENERGIE, KOĽKO SKUTOČNE POTREBUJE.



TSI
BLUEMOTION
TECHNOLOGY

Šetrné využívanie zdrojov. Ako túto požiadavku Volkswagen naplňa, dokazuje obzvlášť názorne zavedenie aktívneho manažmentu valcov ACT* v Golfe. Pri jazde v rozsahu otáčok 1 400 až 4 000 /min. a pri rýchlosti až do približne 130 km/h sa môžu nezávisle od zaradeného rýchlostného stupňa deaktivovať dva zo štyroch valcov – úplne nepozorovane. Tým sa optimalizuje účinnosť motora. V Golfe s aktívnym manažmentom valcov ACT sa tým môže spotreba paliva v kombinovanom cykle znížiť až o 0,5 l/100 km a emisie CO₂ o 10 g/km. V závislosti od jazdných podmienok môže úspora dosiahnuť až 1 l/100 km. Aktívny manažment valcov ACT* je k dispozícii v kombinácii s motorom TSI 1.4 103 kW (140 k)*.

* TSI 1.4 103 kW (140 k) s ACT: spotreba paliva v l/100 km: 5,8 (v meste)/4,1 – 4,2 (mimo mesta)/4,7 (kombinovaná). Emisie CO₂ v g/km: 109 – 110 (kombinovaná). Trieda energetickej efektivity: A, B. Spotreba paliva v l/100 km: 3,2 – 5,2 (kombinovaná), emisie CO₂ v g/km: 85 – 122 (kombinované).



SRDCE ČLOVEKA VÁŽI PŘIBLIŽNE 0,5 % JEHO TELESNEJ VÁHY A DO VEKU 80 ROKOV UDRIE OKOLO 3 MILIÁRDKRÁT.

KOMPAKTNEJŠIE, LAHŠIE, S DLHŠOU ŽIVOTNOSŤOU:
NOVÁ GENERÁCIA DIESEL OVÝCH MOTOROV TDI
A BENZÍNOVÝCH MOTOROV TSI.

02



Jednotlivé pohonné jednotky pre Golf sú doslova Think Blue. Vďaka najmodernejšej ľahkej konštrukcii a sériovým prvkom BlueMotion Technology sú extrémne výkonné, účinné a majú výnimočne nízke emisie, čím udávajú smer pre trvalo udržateľnú mobilitu. V Golfe BlueMotion dosahujú svoj predbežný vrchol.

01 Dieselové motory TDI. Vďaka prepíňaniu a technológii priameho vstrekovania paliva Common Rail sú tieto motory nielen mimoriadne úsporné, ale aj výkonné a na diesel aj prekvapivo tiché. Na výber sú tri možnosti: so 77 kW¹⁾, 81 kW²⁾ a 110 kW³⁾. **02 Benzínové motory TSI.** Kombinácia malého zdvihového objemu, prepíňania turbokompresorom a priameho vstrekovania paliva umožňuje veľmi rovnomernú výkonovú charakteristiku. Maximálny krútiaci moment je k dispozícii už pri nízkych otáčkach motora, čím sa znižuje spotreba paliva a redukuje hlučnosť.

¹⁾ Motor TDI 1.6 77 kW (105 k): spotreba paliva v l/100 km: 4,6 – 5,5 (v meste)/3,3 – 4,0 (mimo mesta)/3,8 – 4,5 (kombinovaná). Emisie CO₂ v g/km: 99 – 119 (kombinované). Trieda energetickej efektivity: A, B. ²⁾ 1.6 TDI 81 kW (110 k): spotreba paliva v l/100 km: 3,8 (v meste)/3,0 (mimo mesta)/3,2 (kombinovaná). Emisie CO₂ v g/km: 85 (kombinované). Trieda energetickej efektivity: A+. ³⁾ Motor TDI 2.0 110 kW (150 k): spotreba paliva v l/100 km: 5,0 – 5,7 (v meste)/3,6 – 4,1 (mimo mesta)/4,1 – 4,7 (kombinovaná). Emisie CO₂ v g/km: 106 – 122 (kombinované). Trieda energetickej efektivity: A, B. Spotreba paliva v l/100 km: 3,2 – 5,2 (kombinovaná), emisie CO₂ v g/km: 85 – 122 (kombinované).

Prevodovka s dvojitou spojkou DSG preradí automaticky a bez prerušenia hnacej sily do už predvoleného rýchlostného stupňa.

Výsledkom je takmer nebadateľné radenie. Na želanie má prevodovka s dvojitou spojkou dodatočnú funkciu voľnobehu: keď vodič zloží nohu z plynu, motor sa automaticky dočasne odpojí. V závislosti od štýlu jazdy možno takto ušetriť až 0,5 l paliva na 100 km. Aby ste si prispôbili prevodovku a napríklad aj charakteristiku motora tak, aby dokonale vyhovovali vášmu osobnému štýlu jazdy, môžete si zvoliť jeden z troch režimov: **NORMAL**, **ECO** alebo **SPORT**. V novom režime **ECO** jazdíte obzvlášť úsporne. V režime **SPORT** je zasa jazda výrazne dynamickejšia. V spojení s adaptívnou reguláciou podvozka **DCC** sa aj charakteristika tlmičov pruženia prispôbuje zvolenému režimu. Navyše je k dispozícii režim **COMFORT** pre výrazne komfortnú jazdu. | DV



POČAS BEŽNÉHO PRACOVNÉHO DŇA SPOTREBUJE ČLOVEK ASI 840 KALÓRIÍ A V PREPOČTE TAK **VYPRODUKUJE** 0,98 KWH.

KAŽDÝ DEŇ VYŠŠÍ VÝKON A ÚSPORNEJŠIE SPAĽOVANIE. TOTO ZOSOBŇUJE NOVÁ GENERÁCIA BENZÍNOVÝCH MOTOROV TSI A DIESELOVÝCH MOTOROV TDI V GOLFE.

BENZÍNOVÉ MOTORY

SPOTREBA PALIVA, L/100 KM ^{1), 3)}	MANUÁLNA PREVODOVKA:	5-STUPŇOVÁ	6-STUPŇOVÁ	6-STUPŇOVÁ	6-STUPŇOVÁ	6-STUPŇOVÁ
V MESTE	5,9	5,9	6,6	6,4	5,8	
MIMO MESTA	4,2	4,3	4,3	4,5	4,2	
KOMBINOVANÁ	4,9	4,9	5,2	5,2	4,7	
PREVODOVKA S DVOJITOU SPOJKOU DSG:	–	7-STUPŇOVÁ	7-STUPŇOVÁ	7-STUPŇOVÁ	7-STUPŇOVÁ	
V MESTE	–	5,6	6,2	6,1	5,8	
MIMO MESTA	–	4,4	4,3	4,4	4,1	
KOMBINOVANÁ	–	4,8	5,0	5,0	4,7	
EMISIE CO₂ KOMBINOVANÉ, G/KM^{1), 3)}	MANUÁLNA PREVODOVKA:	113	114	120	119	109
	PREVODOVKA S DVOJITOU SPOJKOU DSG:	–	112	116	116	110
TRIEDA ENERGETICKEJ EFEKTIVITY^{2), 3)}	MANUÁLNA PREVODOVKA:	B	B	C	B	B
	PREVODOVKA S DVOJITOU SPOJKOU DSG:	–	B	B	B	A

**63 KW
(85 K) 1,2 TSI**
BlueMotion Technology

**77 KW
(105 K) 1,2 TSI**
BlueMotion Technology

**90 KW
(122 K) 1,4 TSI**
BlueMotion Technology

**103 KW
(140 K) 1,4 TSI**
BlueMotion Technology

**103 KW
(140 K) 1,4 TSI ACT**
BlueMotion Technology

**77 KW
(105 K) 1,6 TDI**
BlueMotion Technology

**77 KW
(105 K) 1,6 TDI**
BlueMotion Technology
4MOTION

**81 KW
(110 K) 1,6 TDI**
BlueMotion

**110 KW
(150 K) 2,0 TDI**
BlueMotion Technology

**110 KW
(150 K) 2,0 TDI**
BlueMotion Technology
4MOTION

DIESELOVÉ MOTORY

SPOTREBA PALIVA, L/100 KM ^{1), 3)}	MANUÁLNA PREVODOVKA:	5-STUPŇOVÁ	6-STUPŇOVÁ	5-STUPŇOVÁ	6-STUPŇOVÁ	6-STUPŇOVÁ
V MESTE	4,6	5,5	3,8	5,0	5,7	
MIMO MESTA	3,3	4,0	3,0	3,6	4,1	
KOMBINOVANÁ	3,8	4,5	3,2	4,1	4,7	
PREVODOVKA S DVOJITOU SPOJKOU DSG:	7-STUPŇOVÁ	–	–	6-STUPŇOVÁ	–	
V MESTE	4,6	–	–	5,2	–	
MIMO MESTA	3,5	–	–	4,0	–	
KOMBINOVANÁ	3,9	–	–	4,4	–	
EMISIE CO₂ KOMBINOVANÉ, G/KM^{1), 3)}	MANUÁLNA PREVODOVKA:	99	119	85	106	122
	PREVODOVKA S DVOJITOU SPOJKOU DSG:	102	–	–	117	–
TRIEDA ENER. EFEKTIVITY^{2), 3)}	MANUÁLNA PREVODOVKA:	A	B	A+	A	B
	PREVODOVKA S DVOJITOU SPOJKOU DSG:	A	–	–	B	–

MOTOR NA ZEMNÝ PLYN (CNG)⁴⁾

SPOTREBA PALIVA, ZEMNÝ PLYN (CNG) ^{5), M3 (KG)/100 KM^{1), 3)}}	MANUÁLNA PREVODOVKA:	6-STUPŇOVÁ	SPOTREBA PALIVA, BENZÍN SUPER L/100 KM ¹⁾	MANUÁLNA PREVODOVKA:	6-STUPŇOVÁ
V MESTE	6,8 (4,5)		V MESTE	6,9	
MIMO MESTA	4,4 (2,9)		MIMO MESTA	4,4	
KOMBINOVANÁ	5,3 (3,5)		KOMBINOVANÁ	5,3	
PREVODOVKA S DVOJITOU SPOJKOU DSG:	7-STUPŇOVÁ		PREVODOVKA S DVOJITOU SPOJKOU DSG:	7-STUPŇOVÁ	
V MESTE	6,7 (4,4)		V MESTE	6,4	
MIMO MESTA	4,3 (2,8)		MIMO MESTA	4,3	
KOMBINOVANÁ	5,2 (3,4)		KOMBINOVANÁ	5,1	
EMISIE CO₂ KOMBINOVANÉ, G/KM^{1), 3)}	MANUÁLNA PREVODOVKA:	94	EMISIE CO₂ KOMBINOVANÉ, G/KM^{1), 3)}	MANUÁLNA PREVODOVKA:	124
	PREVODOVKA S DVOJITOU SPOJKOU DSG:	92		PREVODOVKA S DVOJITOU SPOJKOU DSG:	119
TRIEDA ENERGETICKEJ EFEKTIVITY^{2), 3)}	MANUÁLNA PREVODOVKA:	A+			
	PREVODOVKA S DVOJITOU SPOJKOU DSG:	A+			

**81 KW
(110 K) 1,4 TGI**
BlueMotion

**81 KW
(110 K) 1,4 TGI**
BlueMotion

Údaje o výkone a spotrebe sa vzťahujú na prevádzku s bezsírovým benzínom Super ROZ 95 podľa DIN EN 288. Bezolovnatý benzín kvality ROZ 95 s maximálnym obsahom etanolu 10 percent (E10) v zásade možno použiť. Podrobné informácie o znášanlivosti paliva E10 nájdete na www.volkswagen.de alebo na www.dat.de/e10 liste/e10vertraeglichkeit. ¹⁾ Uvedené hodnoty boli stanovené podľa zákonom predpísaných metód merania. Údaje sa nevzťahujú na konkrétne vozidlá a nie sú súčasťou ponuky, slúžia iba na účely porovnania medzi rôznymi typmi vozidiel. Spotreba paliva a emisie CO₂ vozidla nezávisia len od efektívneho využitia paliva vozidlom, sú ovplyvnené aj štýlom jazdy a inými technickými faktormi (napr. okolitými podmienkami). Dodatočné vybavenie a doplnky (prídavné prvky, pneumatiky, atď.) môžu zmeniť relevantné parametre vozidla, ako napr. hmotnosť, valivý odpor a aerodynamiku a okrem poveternostných a dopravných podmienok ovplyvniť hodnoty spotreby a výkonu vozidla. Údaj podľa smernice 1999/94/ES v platnom znení. Ďalšie informácie o spotrebe paliva a emisiách CO₂, ktoré obsahujú údaje o všetkých nových osobných vozidlách, nájdete v Príručke o spotrebe paliva, emisiách CO₂ a spotrebe elektrickej energie nových osobných vozidiel, dostupnej na všetkých predajných miestach v rámci Európskej únie. ²⁾ Triedy energetickej efektivity hodnotia vozidlá na základe emisií CO₂ pri zohľadnení pohotovostnej hmotnosti vozidla. Vozidlá, ktoré zodpovedajú priemeru, sú zaradené do triedy D, vozidlá lepšie ako dnešný priemer sú zaradené do triedy A+, A, B alebo C. Vozidlá horšie ako priemer sú označené triedou E, F alebo G. ³⁾ Doplnková výbava ovplyvňuje individuálnu hmotnosť vozidla a tým spôsobuje odlišnú spotrebu paliva, emisie CO₂ a triedu energetickej efektivity. ⁴⁾ Bude k dispozícii neskôr. Váš partner Volkswagen vás rád poinformuje o termíne uvedenia. ⁵⁾ Kvalita plynu H alebo L.

ČLOVEK SA DOKÁŽE
NA NIČO SÚSTREDIŤ
PŘIBLIŽNE 20 MINÚT.
POTOM JEHO KONCENTRÁCIA ZNAČNE
OPADNE.



Strnulé držanie volantu. Relatívne veľké uhly natočenia volantu – to sú prvé známky trvalého vyčerpania vodiča. Ak viacero týchto náznakov nasleduje za sebou v rýchlom slede, odporúča detekcia únavy vodiča spraviť si prestávku v jazde a môže tak pomôcť* urobiť v správny čas správne rozhodnutia. Od výbavy Trendline vyššie je detekcia únavy vodiča štandardom.

VODIČI NECHAJÚ POČAS JAZDY
ROZPTÝLIŤ SVOJU **POZORNOSŤ**
V PRIEMERE 10-KRÁT ZA HODINU.

ČI UŽ V KRÁTKYCH OKAMIOCHOCH NEPOZORNOSTI ALEBO POČAS
DLHÝCH CIEST V ZLEJ VIDITEĽNOSTI RAD ASISTENČNÝCH SYSTÉMOV
NEUSTÁLE ANALYZUJE JAZDU A DOKÁŽE POSKYTNÚŤ POMOC
V KRITICKÝCH SITUÁCIÁCH.



ACC A FRONT ASSIST

Automatická regulácia odstupu ACC v rámci hraníc systému automaticky prispôsobuje rýchlosť až po nastavenú maximálnu hranicu a udržiava vodičom nastavený odstup od vozidla idúceho vpredu*. **Systém monitorovania okolia Front Assist s funkciou núdzového brzdzenia City** dokáže pri hroziacej kolízii s iným vozidlom idúcim vpredu v rámci hraníc systému príbrzdiť vozidlo a tým znížiť následky nehody alebo – v ideálnom prípade – zabrániť nehode. | DV

FRONT ASSIST

Systém monitorovania okolia Front Assist s funkciou núdzového brzdzenia City dokáže v rámci hraníc systému rozpoznať kritickú situáciu z hľadiska odstupu a pomôže skrátiť brzdnú dráhu. V nebezpečnej situácii varuje vodiča a uskutoční automatické núdzové brzdzenie. | DV

LANE ASSIST

Asistent zachovania jazdného pruhu Lane Assist dokáže v rámci hraníc systému korekčným zásahom do riadenia upútať pozornosť vodiča, ak hrozí, že vozidlo neplánovane opustí jazdný pruh. | DV

INDIKÁCIA DOPRAVNÝCH ZNAČIEK

Indikácia dopravných značiek rozpozná v rámci hraníc systému prostredníctvom kamery obmedzenia rýchlosti a zákazy predbiehania, ktoré zobrazí na multifunkčnom displeji palubného počítača. | Nie pre SR

PROAKTÍVNA OCHRANA CESTUJÚCICH

Nový **systém proaktívnej ochrany cestujúcich** dokáže rozpoznať nebezpečnú situáciu a zareagovať automatickým uzavretím okien, panoramatického posuvného/výklopného okna a preventívnym napnutím predných bezpečnostných pásov. | DV

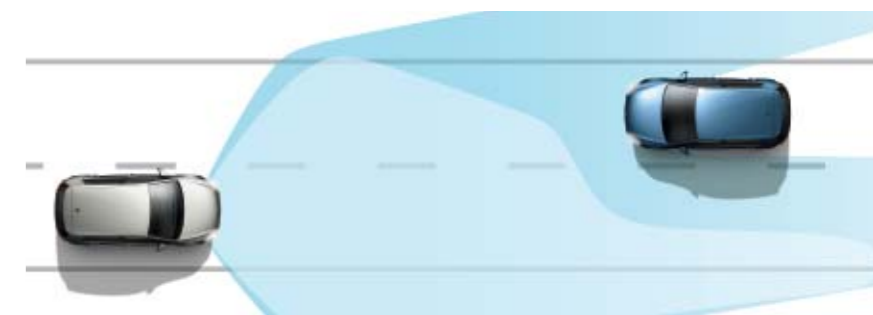
MULTIKOLÍZNA BRZDA

Po zrážke sa pomocou snímača airbagov automaticky aktivuje **Multikolízna brzda**, ktorá zabrzdí vozidlo, aby sa zabránilo následnej kolízii alebo zmiernili jej následky. | S



ĽUDSKÉ OKO POTREBUJE
PRIBLIŽNE 35 MINÚT,
KÝM SA ÚPLNE
PRISPŔOSÍ **TME.**

ABY BOLA CESTA NEUSTÁLE OPTIMÁLNE OSVETLENÁ, INOVATÍVNE SYSTÉMY OSVETLENIA SA V PRIEBEHU ZLOMKU SEKÚND PRISPŔOSIA SVETELNÝM PODMIENKAM A SITUÁCII V PREMÁVKE.



Výrazná črta Golfu v tom najlepšom slova zmysle. Voliteľná **dynamická regulácia diaľkových svetiel Dynamic Light Assist** zachytáva prostredníctvom kamery vozidla idúce vpred a v protismere. Cieľene maskuje zónu dopadu diaľkového svetla, aby neoslňovalo ostatných účastníkov cestnej premávky. Vzhľadom na to, že diaľkové svetlo je tlmené len čiastočne, pre vodiča zostáva čo najlepšie osvetlenie cesty zachované. Okrem toho sú na želanie dostupné **dynamické svetlomety**, ktoré v závislosti od rýchlosti a náklonu vozidla prispôbia svetelné pole priebehu cesty. Optimálne osvetlenie zákrut poskytuje voliteľné **dynamické svetlo do zákrut**, ktorého svetlomety analogicky kopírujú pohyby volant. Počas dňa zlepšujú viditeľnosť vozidla **denné svetlá z diód LED** integrované do voliteľných bi-xenónových svetlometov a dodávajú tak Golfu nezameniteľný vzhľad.

Spotreba paliva v l/100 km: 3,2 – 5,2 (kombinovaná), emisie CO₂ v g/km: 85 – 122 (kombinované).

01 Cúvacia kamera Rear Assist uľahčuje parkovanie zobrazovaním priestoru za vozidlom na displeji rádionavigačného systému pri zohľadnení obmedzeného zorného poľa kamery. Pomocné čiary podporujú orientáciu pri parkovaní. | DV

02 ParkPilot so senzormi vpredu a vzadu varuje počas parkovania pred prekážkami akustickými signálmi. V závislosti od verzie rádia alebo rádionavigačného systému sa odstup od prekážok zobrazuje aj opticky na displeji (OPS – optický parkovací systém). | C | H | DV

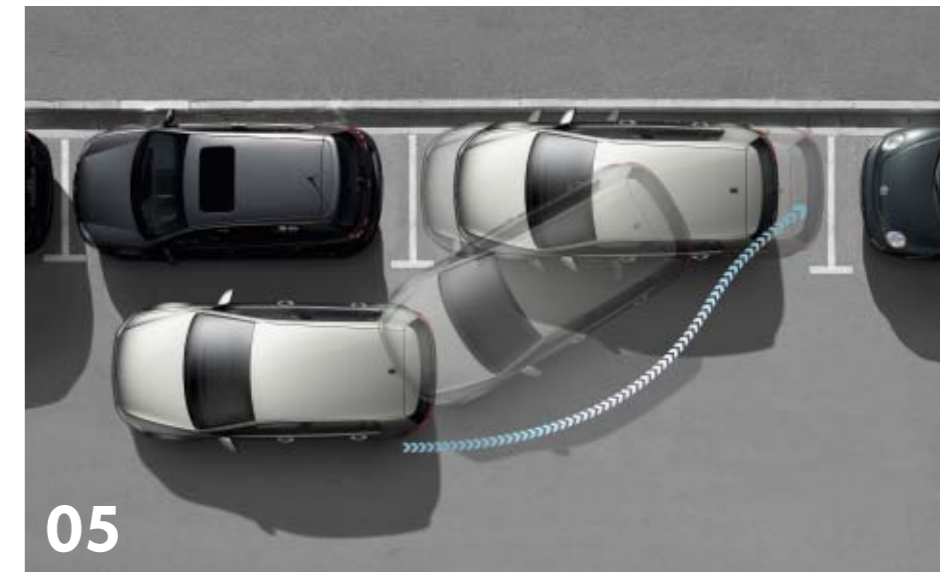
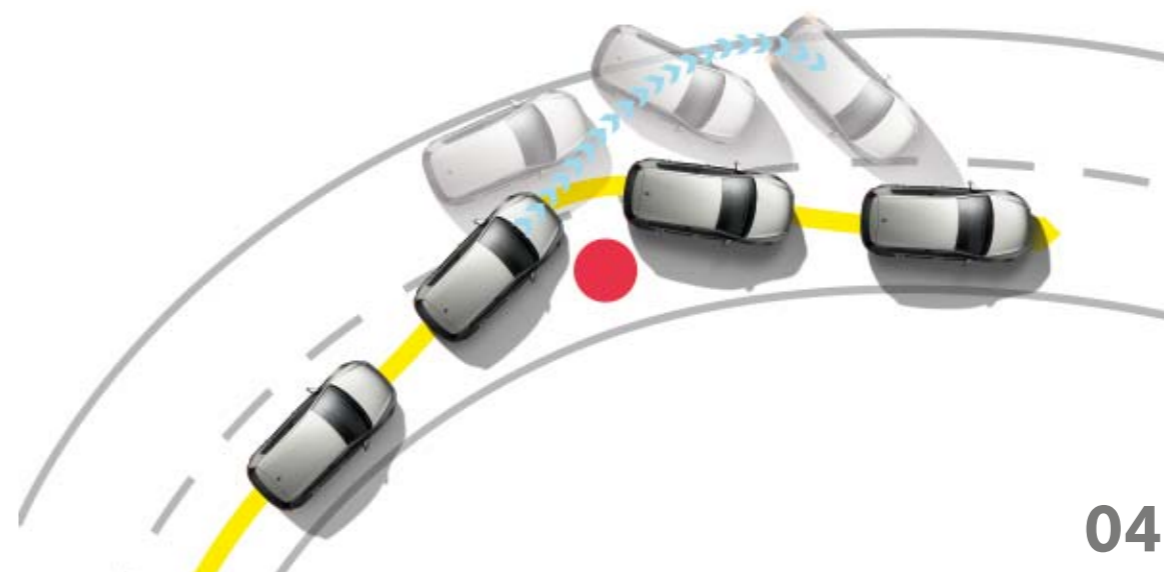
03 Od 30 km/h **tempomat** konštantne udržiava vašu zvolenú rýchlosť. Tento komfort oceníte predovšetkým na dlhších trasách. Integrovaný **obmedzovač rýchlosti** okrem toho umožňuje nastaviť maximálny rýchlostný limit a tým zabezpečiť, že obmedzenú rýchlosť neprekročíte ani zvýšeným tlakom na plynový pedál, napríklad na cestných obmedzeniach. | DV

04 Elektronický stabilizačný program v kritických situáciách zabráni vybočeniu vozidla z jazdnej dráhy ovplyvnením výkonu motora a zásahom prostredníctvom bŕzd. | S

05 Parkovanie ako mávnutím čarovného prútika. **Parkovací asistent Park Assist** dokáže samostatne zaparkovať na dostatočne veľké pozdĺžne alebo priečne parkovacie miesto, pričom vodič ovláda len spojku, plyn a brzdu. | DV

06 Hmlové svetlomety s reguláciou dosahu a statickým svetlom do zákrut zvlášť silnou intenzitou svetla zlepšujú viditeľnosť v hustej hmle, snežení a počas intenzívneho dažďa. | H | DV

07 Golf je sériovo vybavený systémom **hlavových airbagov** pre obidva rady sedadiel, ako aj bočnými airbagmi a napínačmi bezpečnostných pásov vodiča a spolujazdca. Bočné airbagy a napínače bezpečnostných pásov pre zadné vonkajšie sedadlá sa dodávajú na želanie. | S





CENTRÁLNE ZORNÉ POLE ČLOVEKA POKRÝVA LEN 30°.

VŠETKY INFORMÁCIE V ZORNOM POLI, VŠETKY OVLÁDACIE PRVKY OPTIMÁLNE UMIESTNENÉ. TO JE KOKPIT SO STREDOVOU KONZOLOU NATOČENOU K VODIČOVI.

Aby ste mali počas jazdy ešte lepšiu kontrolu a intenzívnejší zážitok, navrhli sme kokpit podľa všetkých pravidiel ergonómie. Stredová konzola je mierne natočená k vodičovi tak, aby bol dotykový displej nového systému infotainmentu, ako aj ovládacie prvky klimatizácie, ventilácie a vykurovania obzvlášť ľahko prístupné. Aby ste sa hneď zorientovali, každý spínač a indikátor je umiestnený tam, kde ho aj intuitívne očakávate. A Golf by nebol skutočným Golfom, keby aj v oblasti kvality vypracovania a materiálu nevytváral nové meradlo. Ovládacie prvky sú na dotyk veľmi príjemné a v závislosti od výbavy sú ozdobené ušľachtilými chrómovými prvkami.



01



02



03



04



05



06

01 Udáva tón budúcnosti. **Rádionavigačný systém Discover Pro** sa dá ovládať tak intuitívne ako smartfón alebo tablet. Poteší veľkým farebným dotykovým displejom TFT so senzorom priblíženia (uhlopriečka: 20,3 cm/8 palcov), individuálnym správaním hudby a navigačných dát, ako aj fascinujúcimi možnosťami zobrazenia. Okrem iného má pevný disk 64 GB, 11 GB pre užívateľské údaje, DVD prehrávač podporujúci prehrávanie formátov MP3 a WMA, osem reproduktorov, hlasové ovládanie a Bluetooth na pripojenie mobilných telefónov. V kombinácii s prípravou pre mobilný telefón Comfort má systém ďalší vstup USB na pripojenie prehrávača iPod. | DV

02 Navigačná funkcia **Discover Media** pre rádio **Composition Media** so 14,7 cm (5,8-palcovým) farebným dotykovým displejom TFT so senzorom priblíženia, CD prehrávačom podporujúcim prehrávanie

MP3 a WMA, ako aj ôsmimi reproduktormi. Okrem toho čítačka kariet SD, prípojka AUX-IN, rozhranie USB a modul Bluetooth na pripojenie mobilných telefónov. Na displeji sa okrem iného zobrazuje aj vonkajšia teplota. | DV

03 Rádiový systém **Composition Media** so 14,7 cm (5,8-palcovým) farebným dotykovým displejom TFT so senzorom priblíženia, CD prehrávačom podporujúcim prehrávanie MP3 i WMA, výkonom 4 x 20 W a ôsmimi reproduktormi je okrem toho vybavený čítačkou kariet SD, prípojku AUX-IN, rozhraním USB a modulom Bluetooth na pripojenie mobilných telefónov. | DV

04 Prostredníctvom systému **Car-Net*** dosiahnete svoj cieľ najrýchlejšie a najkratšou trasou. Najaktuálnejšie informácie priamo z internetu umožňujú kedykoľvek dynamicky prispôsobiť trasu a zobrazujú ju prehľadne fotorealisticky a v reálnom čase. | DV

05 Rádiový systém **Composition Colour** s 12,7 cm (5-palcovým) farebným dotykovým displejom TFT, CD prehrávačom podporujúcim prehrávanie formátov MP3 a WMA, výkonom 4 x 20 W a ôsmimi reproduktormi je vybavený aj čítačkou SD kariet a prípojkou AUX-IN. | DV

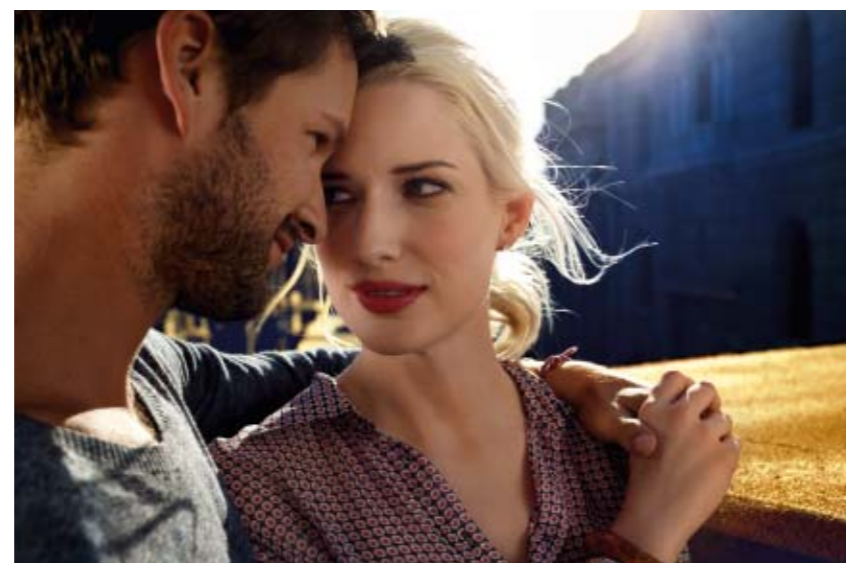
06 Rádiový systém **Composition Touch** s 12,7 cm (5-palcovým) dvojfarebným displejom a CD prehrávačom má výstupný výkon 2 x 20 W a štyri reproduktory vpredu. Podporuje prehrávanie formátov MP3 a WMA a má čítačku SD kariet, ako aj prípojku AUX-IN. | C | H | DV

07 **DYNAUDIO Soundsystem** imponuje precíznym, jedinečným zvukom. Zosilňovač s výkonom 400 W napája osem veľmi kvalitných a perfektne navzájom zladených reproduktorov, čo zaručuje sýty a čistý zvuk. Ďalším osobitným prvkom je výkonný subwoofer pre intenzívnu reprodukciu hlbokých basov. | C | H | DV



07

Uzavreté, čiastočne otvorené alebo otvorené. Voliteľné elektrické panoramatické posuvné/výklopné strešné okno v Golfe vám poskytuje všetky možnosti. Veľká sklenená strecha prechádza do predného okna, takže okolo vás je len nebo a diaľka. Komfortné nastavenie umožňuje aj pri vyšších rýchlostiach príjemný prívod vzduchu bez vzdušných vírov. Vďaka optimalizovanej tepelnej izolácii odráža uzavreté panoramatické posuvné/výklopné strešné okno 99 % UV žiarenia, 92 % tepla a 90 % svetla. Ak je vám napriek tomu slnko príliš teplé alebo obloha príliš šedá, jednoducho zatiahnite kvalitne spracovanú roletu, a to aj pri otvorenom strešnom okne. Umožníte tak decentné vetranie bez prievanu. Elektricky vyhrievané predné okno bez odporových drôtov, odrážajúce infračervené žiarenie, poskytuje ochranu pred slnkom v lete a dobrý výhľad v zime.



PRIAME **SLNEČNÉ SVETLO** ZVYŠUJE U ČLOVEKA TVORBU ENDORFÍNU AŽ OSEMŇÁSOBNE.

VIAC SVETLA, VIAC VZDUCHU, VIAC RADOSTI Z JAZDY. VOLITEĽNÉ PANORAMATICKÉ POSUVNÉ/VÝKLOPNÉ STREŠNÉ OKNO TROJNÁSOBNE SPRÍJEMNÍ ATMOSFÉRU.



Spotreba paliva v l/100 km: 3,2 – 5,2 (kombinovaná), emisie CO₂ v g/km: 85 – 122 (kombinované). Na obrázku je výbava Highline v modrej metalíze pacific s 18-palcovými diskami z ľahkej zliatiny Durban a motorom TSI 1.4 103 kW (140 k) s ACT: Spotreba paliva v l/100 km: 5,8 (v meste)/4,1 – 4,2 (mimo mesta)/4,7 (kombinovaná). Emisie CO₂ v g/km: 109 – 110 (kombinované). Trieda energetickej efektivity: A, B.



Sťahovanie, bliší trh alebo veľký nákup? Vďaka nízko položenej nakladacej hrane, sklopnému operadlu zadného sedadla a voliteľnému, dopredu sklopnému sedadlu spolujazdca sa dajú v Golfe jednoducho a rýchlo uložiť aj dlhé predmety. Rovnako flexibilne ako interiér môžete aj batožinový priestor prispôsobiť takmer akýmkoľvek požiadavkám. Variabilnú podlahu ložnej plochy možno jednoducho nastaviť iba pomocou jednej ruky do dvoch úrovní. Ak prevádzate mnoho malých predmetov, môžete plochu batožinového priestoru značne zväčšiť o druhú úroveň. Sklopením zadného operadla vznikne takmer rovná ložná plocha. A pri väčšom náklade zmizne kryt batožinového priestoru obratom ruky pod podlahou ložnej plochy.

ČLOVEK VLASTNÍ V PRIEMERE 10 000 VECÍ.

TU SI VŠETKO NÁJDE SVOJE MIESTO. VÄČŠÍ OBJEM BATOŽINOVÉHO PRIESTORU A NOVÁ FUNKCIONALITA INTERIÉRU ROBIA GOLF JEDNODUCHO SKVELÝM.



Sťahovanie, bliší trh alebo veľký nákup? Vďaka nízko položenej nakladacej hrane, sklopnému operadlu zadného sedadla a voliteľnému, dopredu sklopnému sedadlu spolujazdca sa dajú v Golfe jednoducho a rýchlo uložiť aj dlhé predmety. Rovnako flexibilne ako interiér môžete aj batožinový priestor prispôsobiť takmer akýmkoľvek požiadavkám. Variabilnú podlahu ložnej plochy možno jednoducho nastaviť iba pomocou jednej ruky do dvoch úrovní. Ak prevádzate mnoho malých predmetov, môžete plochu batožinového priestoru značne zväčšiť o druhú úroveň. Sklopením zadného operadla vznikne takmer rovná ložná plocha. A pri väčšom náklade zmizne kryt batožinového priestoru obratom ruky pod podlahou ložnej plochy.

ČLOVEK VLASTNÍ V PRIEMERE 10 000 VECÍ.

TU SI VŠETKO NÁJDE SVOJE MIESTO. VĀČŠÍ OBJEM BATOŽINOVÉHO PRIESTORU A NOVÁ FUNKCIONALITA INTERIÉRU ROBIA GOLF JEDNODUCHO SKVELÝM.

01 Nezávislé kúrenie/vetranie sa dá ovládať prostredníctvom dotykového displeja. Pomocou diaľkového ovládania môžete interiér zahriať alebo vyvetrať už pred nástupom do vozidla. | DV

02 Klimatizácia sa v priebehu krátkeho času postará o príjemnú vnútornú teplotu. | S

03 Klimatizácia Climatronic reguluje teplotu elektronicke a rozdeľuje interiér na dve klimatické zóny: pre vodiča a spolujazdca. Teplota sa dá individuálne nastaviť v jednotlivých zónach. Kvalitu vonkajšieho vzduchu monitoruje senzor kvality vzduchu a v prípade potreby automaticky aktivuje cirkuláciu vzduchu. Klimatizácia zahŕňa aj chladenie prednej odkladacej priehradky. | H | DV

04 Diaľkové ovládanie centrálného zamykania rádiovým signálom umožňuje stlačením gombíka odomknúť vozidlo. Tvar a hodnotné vyhotovenie sú prispôbené novej línii dizajnu. | S

05 Sedadlo ergoActive pre vodiča je okrem iného vybavené 14-smerovým nastavením vrátane manuálneho nastavovania výšky, sklonu a hĺbky sedadla vodiča, výškovým nastavením opierky hlavy a elektrickou 4-smerovo nastaviteľnou bedrovou opierkou



s masážnou funkciou. Odľahčuje telo a umožňuje obzvlášť na dlhých cestách pohodlné držanie tela. Sedadlo bolo v Nemecku ocenené celosvetovo platným certifikátom AGR za ergonómiu. | DV

Bez obrázka. S prípravou pre mobilný telefón Comfort a Premium je telefonovanie počas jazdy ešte pohodlnejšie. Prepojenie mobilného telefónu sa uskutočňuje cez Bluetooth na mikrofón a reproduktory vozidla. Vďaka tomu je zabezpečená vysoká kvalita zvuku a telefón možno používať aj keď je vo vrecku. Verzia **Comfort** zahŕňa prepojenie telefónu, odkladaciu priehradku pre mobilný telefón, vstup USB a vonkajšiu anténu. Verzia **Premium** obsahuje aj integrovaný telefónny modul pre lepšiu kvalitu príjmu, prepojenie telefónu vodiča cez protokol rSAP, integrovanú čítačku karty a hotspot WLAN. | DV



STÁTIE A SEDENIE
ZAŤAŽUJE ČLOVEKA NATOLKO,
ŽE JE VEČER ASI O
DVA CENTIMETRE
MENŠÍ AKO RÁNO.

RELAX OD RÁNA DO VČERA. NOVÉ CERTIFIKOVANÉ SEDADLO ERGOACTIVE S MASÁŽNOU FUNKCIOU ZARUČUJE NEUSTÁLU POHODU.



05

01 Adaptívna regulácia podvozka DCC vrátane voľby jazdného režimu umožňuje individuálne nastavenie tlmenia a riadenia, ako aj ich automatické permanentné prispôsobovanie jazdnej situácii. Stlačením tlačidla si môžete vybrať jeden z piatich režimov NORMAL, ECO, SPORT, COMFORT a INDIVIDUAL. | DV

02 Osvetlenie interiéru vytvára prostredníctvom prvkov nepriameho osvetlenia bielym svetlom príjemnú interiérovú atmosféru. Osvetlenie priestoru na nohy, vnútorných kľúčiek, lakťových opierok a dekoračných obkladov predných dverí diódami LED vytvára dojem väčšieho priestoru. Osvetlenie interiéru navyše obsahuje LED svetlá na čítanie s chrómovanou obrubou vpredu a vzadu. | H | DV



01

03 Multifunkčný kožený volant je vybavený ovládacími prvkami automatickej regulácie odstuhu ACC, tempomatu, rádia, mobilného telefónu a palubného počítača Plus alebo Premium. S **multifunkčným koženým volantom** s radiaciami páčkami na zadnej strane môžete radiť aj rýchlosti. | H | DV

04 Zadné skupinovú svetlá z diód LED pôsobia hodnotne a športovo. Zlepšujú viditeľnosť vozidla a vytvárajú nezameniteľnú grafiku cez deň a v noci. | DV

Bez obrázka. Alarm Plus je v stropnom module vnútorného osvetlenia vybavený monitorovaním vnútorného priestoru.

Vrátane elektronického imobilizéra a ochrany pred odtiahnutím. | DV

Bez obrázka. Otočné ťažné zariadenie možno mechanicky uvoľniť z batožinového priestoru. Je určené na zaťaženie až do 2 ton. | DV



02



01



01 Balík Light and Vision obsahuje komfortnú automatickú aktiváciu stretávacích svetiel s automatickou funkciou Leaving Home, manuálnou funkciou Coming Home, automaticky clonené vnútorné spätné zrkadlo a senzor dažďa. | DV

02 Balík Winter obsahuje ostrekovač svetlometov, ako aj vyhrievané predné sedadlá, kontrolné svetlo náplne ostrekovača a automaticky vyhrievané dýzy ostrekovača predného okna. | H | DV

03 Elektricky nastaviteľné zrkadlá a sklopné vonkajšie spätné zrkadlá so sklonením zrkadla spolujazdca pri cúvaní a osvetlením okolia. | DV

04 Na želanie sa dodáva **stmavené zadné sklo** a **stmavené zadné bočné sklá**. Absorbujú 65 % dopadajúceho svetla. | DV

04



Spotreba paliva v l/100 km: 3,2 – 5,2 (kombinovaná), emisie CO₂ v g/km: 85 – 122 (kombinované). Na obrázku je výbava Highline v modrej metalíze pacific s 18-palcovými diskami z ľahkej zliatiny Durban a motorom TSI 1.4 103 kW (140 k) s ACT: Spotreba paliva v l/100 km: 5,8 (v meste)/4,1 – 4,2 (mimo mesta)/4,7 (kombinovaná). Emisie CO₂ v g/km: 109 – 110 (kombinované). Trieda energetickej efektivity: A, B.

Z TOHO,
ČO SI ČLOVEK PREČÍTA,
SI **ZAPAMÄTÁ** 10%.
Z TOHO, ČO UROBÍ, 90%.

O NOVOM GOLFE MÔŽEME ROZPRÁVAŤ CELÉ
LITÁNIE, AVŠAK NIČ O ŇOM NEPOVIE VIAC AKO
TESTOVACIA JAZDA. VÁŠ PARTNER VOLKSWAGEN
SA TEŠÍ NA VAŠU NÁVŠTEVU.



Spotreba paliva v l/100 km: 3,2 – 5,2 (kombinovaná), emisie CO₂ v g/km: 85 – 122 (kombinované). Na obrázku je výbava Highline v modrej metalíze pacific s 18-palcovými diskami z ľahkej zliatiny Durban a motorom TSI 1.4 103 kW (140 k) s ACT: Spotreba paliva v l/100 km: 5,8 (v meste)/4,1 – 4,2 (mimo mesta)/4,7 (kombinovaná). Emisie CO₂ v g/km: 109 – 110 (kombinovaná). Trieda energetickej efektivity: A, B.

TRENDLINE

STYLEGUIDE

Výbava Trendline sériovo obsahuje všetko, čo robí Golf výnimočným autom. Dotykový displej s uhlopriečkou 12,7 cm (5 palcov), klimatizácia a palubný počítač sú príkladom rozsiahleho komfortu. Mnohé asistenčné systémy, ako je Multikolízna brzda, kontrola tlaku v pneumatikách a elektronická uzávierka diferenciálu XDS zvyšujú bezpečnosť jazdy. Okrem toho mriežka chladiča v lesklej čiernej farbe s chrómovými vložkami zabezpečuje suverénny vzhľad.

Naše odporúčanie pre zvlášť dynamický Golf Trendline:

01 Poťah v látke **pepper**

čierna **titan**. | S

02 Metalizovaný lak

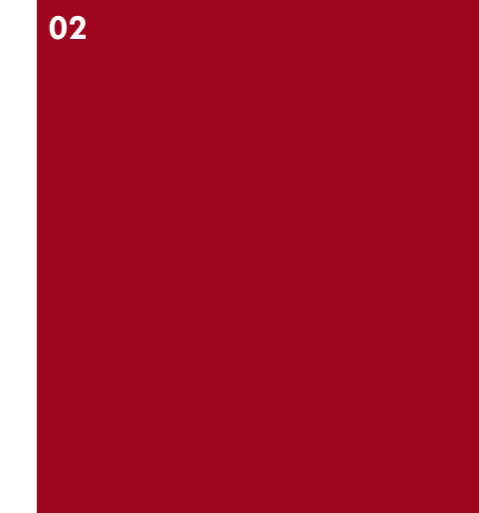
červená **sunset**. | DV

03 16-palcové disky z ľahkej

zliatiny **Toronto**. | DV



01



02



03



COMFORTLINE

STYLEGUIDE

Výbava Comfortline sa vyznačuje hodnotným zovňajškom a ešte flexibilnejším interiérom. Patria doň napríklad početné chrómové prvky a praktická odkladacia priehradka v stredovej laktôvej opierke. Aj rádiový systém Composition Colour, tempomat s obmedzovačom rýchlostí, palubný počítač Plus a detekcia únavy vodiča sú sériovo zahrnuté vo výbave.

Vychutnajte si Golf Comfortline

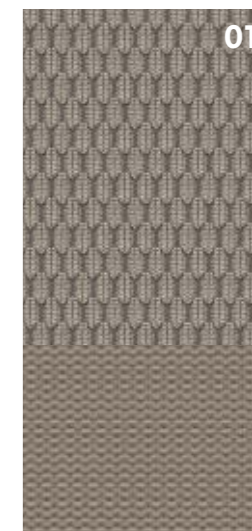
úplne klasicky:

01 Poťah v látke **zoom/merlin**

vo farbe shetland. | c

02 Metalizovaný lak

modrá pacific. | dv



HIGHLINE

STYLEGUIDE

Výbava Highline reprezentuje exkluzívne detaily a výnimočne ušľachtilé materiály. Do sériovej výbavy patria parkovacie senzory vpredu a vzadu, osvetlenie interiéru príjemným bielym svetlom a početné vonkajšie, ako aj vnútorné chrómové prvky. Komfort je rovnako exkluzívny vďaka klimatizácii Climatronic, multifunkčnému volantu v koži a rádiu Composition Media s bluetooth telefónnou sadou.

Golf Highline je príkladom nadčasovej elegancie v tejto kombinácii:

01 Poťah v koži

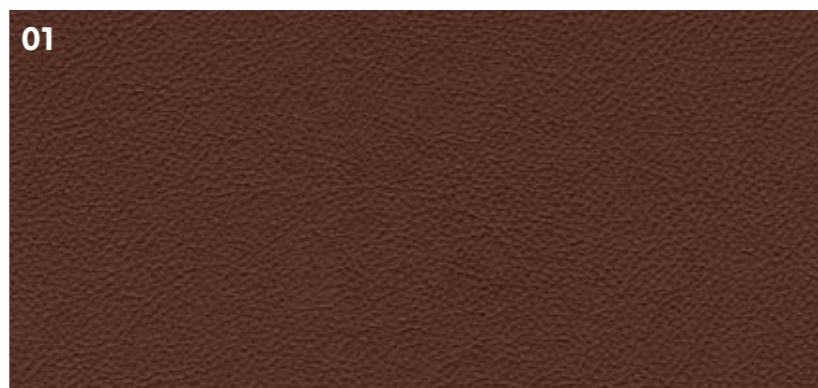
Vienna Marrakesch. | DV

02 Lak s perleťovým efektom

čierna deep. | DV

03 17-palcové disky z ľahkej

zliatiny **Geneva.** | DV



70,8% ĽUDÍ
SI ŽELÁ, ABY ICH PARTNER
VYZERAL ŠPORTOVO.

VÝBAVA R-LINE PRE GOLF.



02



R-Line Interiér a Exteriér od Volkswagen R GmbH predstavuje Golf zo svojej atletickej stránky.

01 R-Line Sportpaket zabezpečuje zvlášť dynamický pocit z jazdy. Vďaka športovému podvozku so špeciálne vyladenými pružinami, tlmičmi a stabilizátormi je Golf postavený nižšie a pevnejšie na ceste. Progresívne riadenie zvyšuje agilitu a bezprostrednosť riadenia pri dynamickej jazde. Športový vzhľad dopĺňajú stmavené sklá v zadnej časti kabíny. | DV

02 K balíku R-Line Interieur sa dajú doobjednať kvalitné **športové sedadlá R-Line** s čiernym poťahom z kože Vienna. Poskytujú optimálnu oporu pri športovej jazde a sú opatrené vyšívaným logom R-Line na operadlách predných sedadiel a okrasnými stehmi vo farbe kristallgrau. | DV

03 + 04 Balík R-Line Interieur dodáva interiéru zvlášť športový nádych. Obsahuje osvetlené dekoračné obklady Black Lead Grey, čierny strop kabíny a pedále z brúsenej ušľachtilej ocele. Okrem toho manžeta radiacej páky a športový volant s logom R-Line s okrasnými stehmi vo farbe kristallgrau zvyrazňujú športový charakter interiéru. **Športové sedadlá R-Line** s poťahom z látky race a mikrovlákna San Remo s logom R-Line na operadlách vpredu a okrasnými stehmi v kristallgrau upútajú atraktívnym dizajnom. | DV

05 Balík R-Line Exterieur dodáva vozidlu atletickejší a dynamickejší vzhľad. Je to zásluha predného a zadného nárazníka R-Line, špecifických otvorov na vstup vzduchu R-Line, svetlometov do hmly, lesklých čiernych lamiel v maske chladiča a rozšírených prahov karosérie. Zadný spojler vytvára prídavný prítlak na zadnej náprave. Ďalším výrazným športovým prvkom je čierny lesklý difúzor v zadnom nárazníku. Disky z ľahkej zliatiny Salvador lakované sivou metalízou vo formáte 17 alebo 18 palcov sa na želanie dodávajú pre všetky balíky R-Line. | DV



06 S balíkom R-Line Exterieur získate športovú osobitosť: **logo R-Line** na maske chladiča. | DV



ASI 82 % ĽUDÍ NOSÍ NESPRÁVNE ČÍSLO TOPÁNOK.

JEDNODUCHO ÚŽASNE PASUJE KU GOLFU.
PRÍSLUŠENSTVO VOLKSWAGEN ORIGINAL.

01 Aerodynamický balík dodáva vozidlu energetickejší a dynamickejší vzhľad a vďaka optimalizovanej aerodynamike podporuje športový štýl jazdy. Balík zahŕňa aerodynamicky tvarovaný predný nárazník, súpravu bočných prahov, zadný nárazník a strešný spojler. **Disky z ľahkej zliatiny Twinspoke** 7,5 J x 19 s pneumatikami 225/35 R 19, **ochranná lišta dverí batožinového priestoru** v chrómovej úprave a **športový koncový tlmič výfuku** s dvoma koncovkami priemeru 90 mm v strede vytvárajú opticky výrazné akcenty. | DV

02 Elegantné a vysokokvalitné dekoračné lišty na prahoch dverí z ušľachtilej ocele ozdobené nápisom Golf sú optickým zvýraznením vstupného priestoru. Navyše ho spoľahlivo chránia pred poškrabávaním. | DV

03 Disky z ľahkej zliatiny Rotary 7,5 J x 18 v antracitovom vyhotovení dodávajú Golfu vďaka ich dvanásťlúčovému dizajnu ešte dynamickejší vzhľad. | DV

04 Disky z ľahkej zliatiny Blade 7 J x 17, čierne, leštené. Pre ešte dynamickejší vzhľad. | DV

01

01



02



03



04



01 Základný nosič je základom pre všetky strešné nadstavby ako držiak lyží, snowboardov alebo surfov. Na obrázku je s **držiakom na bicykel**. Držiak pozostáva z aerodynamicky tvarovaného plastového profilu a rámového držiaka z matne chrómovanej ocele. Držiak bicykla je uzamykateľný a testovaný v city-crash teste. | DV

02 Sklopný nosič na bicykle Micro II do vane pre rezervné koleso môžete celkom jednoducho vyklopiť a rýchloupínacím uzáverom upevniť na ľahké zariadenie. Umožňuje pohodlne prepravovať dva bicykle s celkovou hmotnosťou do 60 kg, chránené proti krádeži. | DV

03 Podložka do batožinového priestoru s nápisom Golf je ľahká, flexibilná a ušitá Golfu priamo na mieru. Päť centimetrov vysoký okraj chráni batožinový priestor pred znečistením tekutinami a kosoštvorcová štruktúra pôsobí protišmykovo. | DV

04 Soundsystem Plug & Play s integrovaným digitálnym akustickým procesorom a výkonným ekvalizérom umožňuje vychutnávať si hudbu na vysokej úrovni. Systém má výkon 300 W sínus/480 W a umožňuje špecifické nastavenie zvuku pre vozidlo. Subwoofer Plug & Play je vložený v priestore pre náhradné koleso, čím šetrí miesto. | DV



01 Obojstranná vesta pre ženy je vyrobená z veľmi ľahkej vonkajšej textilie inšpirovanej prístupom Think Blue. Výplň vesty je z recyklovanej kávy a polyesteru a správa sa ako skutočné páperie. Obzvlášť pri nízkych teplotách udržuje príjemné teplo. Okrem toho je veľmi ľahká. **Tričko s dlhým rukávom** farebne pasuje k obojstrannej veste a je vyrobené z príjemného a ľahkého materiálu. Na prednej strane je ozdobené výrazným nápisom Golf, ktorý kopíruje nápis na vozidle. | DV

02 Čierna outdoorová dámska bunda s pletenou vložkou a pleteným golierom dokonale spája tvar a funkciu. Vonkajší materiál je vyrobený z voskovanej bavlny, vďaka čomu je bunda odolná proti vetru. Nepremokavá a zároveň veľmi

pohodlná. Okrem toho je opatrená malými vetracími otvormi na zadnej strane a pod pazuchami. Podšívka je vyrobená z vlny a nylonu a je odnímateľná. V kombinácii s trendy šatkou je dáma skvele vybavená pre každý výlet. Klasický sivý **vlnený sveter pre mužov** má nápadný golier, ktorý sa na želanie dá zapnúť moderným čiernym gombíkom s nápisom Golf. Praktická **multifunkčná taška** cez rameno má mäkký popruh na pohodlné nosenie a obratom ruky sa dá použiť ako batoh. | DV

03 Malé detaily zvyrazňujúce športovo-elegantný vzhľad: sivé **náramkové hodinky**, sivý obal na iPad z príjemného materiálu a moderný kožený **náramok** dodávajú vášmu výzoru individuálny štýl. | DV





284

KERN GALLERY

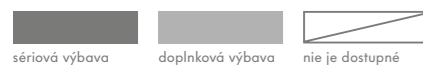
KERN GALLERY

Antiques

Antiq

Spotreba paliva v l/100 km: 3,2 – 5,2 (kombinovaná), emisie CO₂ v g/km: 85 – 122. Na obrázku je výbava Highline v modrej metalíze pacific s 18-palcovými diskami z ľahkej zliatiny Durban a motorom TSI 1,4 103 kW (140 k) s ACT: Spotreba paliva v l/100 km: 5,8 (v meste)/4,1 – 4,2 (mimo mesta)/4,7 (kombinovaná). Emisie CO₂ v g/km: 109 – 110 (kombinované). Trieda energetickej efektivity: A, B.

Poťahy	Strop	Koberec	Prístrojová doska hore/dolu	sivá urano 5K5K	čierna A1A1 ²⁾	biela pure 0Q0Q	červená tornado G2G2	strieborná tungsten metalíza K5K5 ²⁾	červená sunset metalíza 6K6K ²⁾	strieborná reflex metalíza 8E8E	modrá pacific metalíza D5D5 ²⁾	modrá night metalíza Z2Z2	sivá limestone metalíza Z1Z1	čierna deep perleť. efekt 2T2T	biela oryx perleťový efekt 0R0R	
poťah v látke pepper S čierna titan (TW)	sivá perl	čierna	čierna titan													
poťah v látke mel stripe na športové sedadlá DV čierna titan (TW)	sivá perl	čierna	čierna titan													
poťah v látke zoom/merlin C shetland (XW)	shetland	čierna	čierna titan/ shetland													
čierna titan (TW)	sivá perl	čierna	čierna titan													
poťah v alcantare/látke global H čierna titan/tmavá quarzit (TW)	sivá perl	čierna	čierna titan													
quarzit/tmavá quarzit (JW)	shetland	čierna	čierna titan/ quarzit													
shetland/shetland (XW)	shetland	čierna	čierna titan/ shetland													
poťah R-Line v látke race/mikrovlákne SanRemo na športových sedadlách¹⁾ DV sivá magnetit/anthrazit (TW)	čierna titan	čierna	čierna titan													
poťah v látke/koži New York/Vienna na sedadlách ergoActive DV čierna titan (TW)	sivá perl	čierna	čierna titan													
poťah v koži Vienna DV čierna titan (TW)	sivá perl	čierna	čierna titan													
Marrakesch (YW)	sivá perl	čierna	čierna titan													
shetland (XW)	shetland	čierna	čierna titan/ shetland													
poťah R-Line v koži Vienna na športových sedadlách¹⁾ DV čierna titan (TW)	čierna titan	čierna	čierna titan													



Vozidlá zobrazené v tomto katalógu sú čiastočne vybavené doplnkovou výbavou za príplatok. Všetky údaje zodpovedajú stavu informácií v čase zadania do tlače. Všetky údaje o výbave a technické údaje sa zakladajú na špecifikáciách nemeckého trhu. O možných odchýlkach špecifických pre danú krajinu vás rád informuje váš partner Volkswagen. Zmeny sú vyhradené. DSG® a TSI® sú registrované obchodné značky skupiny Volkswagen AG a iných spoločností skupiny Volkswagen v Nemecku a iných krajinách. Skutočnosť, že nejaké označenie v tomto dokumente nemá symbol ®, si nemožno vykladať tak, že toto označenie nie je registrovanou značkou a/alebo nemožno ho použiť bez súhlasu spoločnosti Volkswagen AG. Volkswagen zabezpečuje odovzdanie a recykláciu starých vozidiel. Všetky vozidlá značky Volkswagen sú ekologicky zužitkovateľné a za predpokladu splnenia zákonných požiadaviek môžu byť bezplatne odovzdané. Viac informácií získate u vášho partnera Volkswagen, na www.volkswagen.de a na bezplatnom telefónnom čísle v Nemeckej spolkovej republike 0800 – VOLKSWAGEN (0800 – 86 55 79 24 36).

¹⁾ Dá sa objednať iba v kombinácii s balíkom R-Line Interieur. ²⁾ Nedá sa objednať v kombinácii s balíkom R-Line Exterior.



OBJAVTE AUTOMOBILOVÝ SVET VOLKSWAGEN.

Mesto automobilov – svet zážitkov pre celú rodinu.

Urobte si výlet do sveta mobility. Pre vás alebo celú vašu rodinu sa výlet môže stať nezabudnuteľným zážitkom: v Meste automobilov, v servisnej a komunikačnej základni koncernu Volkswagen vo Wolfsburgu. Vychutnajte si najrôznejšie atrakcie na lagúne s plochou 25 ha a osobne si prevezmite svoj nový Volkswagen. Pri vašej ceste svetom mobility spoznáte rozličné značky koncernu Volkswagen v pavilónoch určených pre každú značku zvlášť. Objavíte, ako funguje motor, v dome času vystopujete automobilové míľniky, prekvapí vás, ako si deti pri hre urobia svoj detský vodičský

preukaz. Na prehliadke dielni v pracovných hodinách môžete celkom z blízka zažiť jednotlivé postupy pri výrobe automobilu. Vyskúšajte si terén alebo absolvujte úsporný a bezpečnostný tréning. Potulajte sa v rozľahlom parku a vychutnajte si kulinársku ponuku rôznych reštaurácií pod správou Movenpicku. Doprajte si trochu luxusu a nechajte sa rozmaznávať servisom 5 – hviezdčkových hotelov – Superior, The Ritz-Carlton, Wolfsburg. Mimochodom, prednedávnom bol Sven Elverfeld, šéfkuchár spoločnosti AQUA, vyznamenaný riaditeľom spoločnosti Michelin treťou hviezdou. Svet Mesta automobilov sa vám otvára.

Záruka kvality.

Volkswagen vám poskytne nad rámec zákonnej záruky dvojiročnú záruku Volkswagen na všetky nové automobily, tri roky záruky na lak a karosériu a dvanásťročnú záruku na prehrdzavenie.

Garancia mobility.

Bezplatnú pomoc 24 hodín denne vám poskytneme na tel. číslach: 0800 115 184, +421 2 49 20 59 53.

GOLF. DAS AUTO.

325.1196.04.76 · Vytlačené v Nemecku
Zmeny vyhradené · Vydanie: Október 2013
www.volkswagen.sk